

TASC – Valve Return-To-Ride 463 090



Application

Pour les véhicules à suspension pneumatique dotés de l'ABS Remorque ou de l'EBS Remorque.

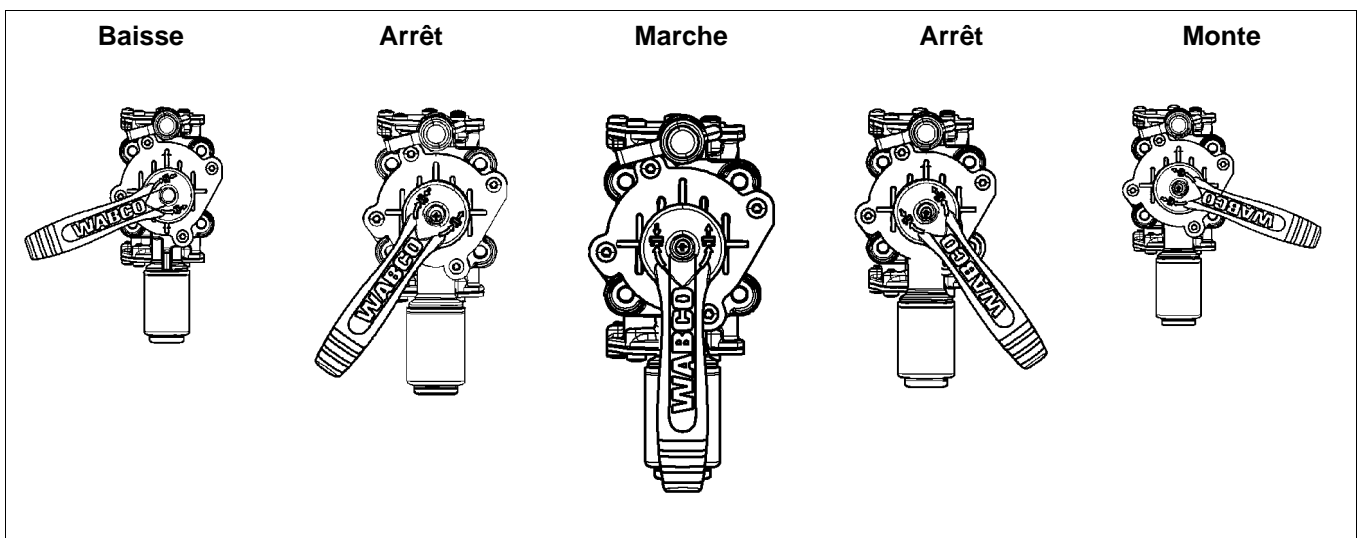
Utilisation

TASC permet – tout comme avec un distributeur rotatif – de monter et de baisser la caisse. De plus, le châssis est automatiquement ramené au niveau de roulage dès que le véhicule démarre (RTR – Return-To-Ride).

Les opérations Monte/Baisse sont déclenchées en tournant tout simplement le levier vers la droite ou la gauche. Il est possible de maintenir la position Monte/Baisse en plaçant le levier en position d'arrêt. Le système maintient le châssis au niveau réglé.

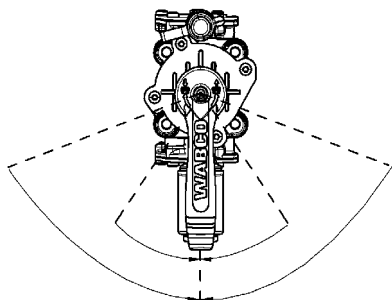
TASC peut être utilisé avec ou sans valve de nivellement à limitation de hauteur. En cas d'utilisation de valves de nivellement à limitation de hauteur, le dispositif TASC peut y être directement raccordé. Cela permet d'éviter une liaison permanente entre les coussins de la butée supérieure et le réservoir d'air.

Positions du levier

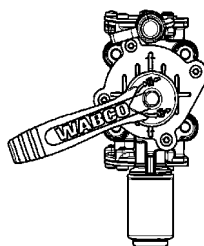


TASC – Valve Return-To-Ride 463 090

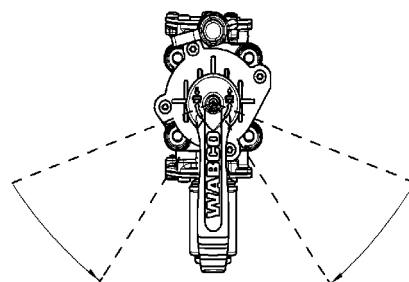
Retour au niveau de roulage (RTR)



Enclenchement en position Baisse



Dispositif homme mort

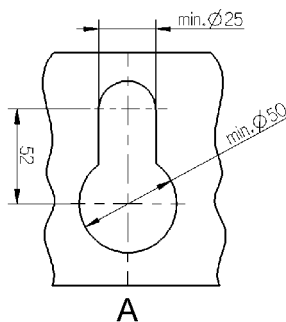
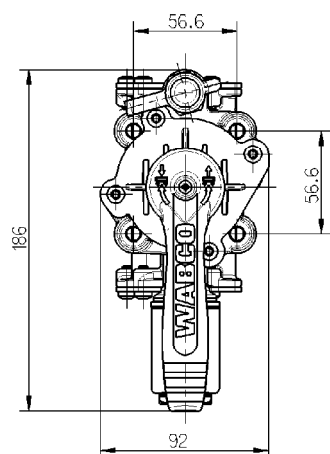
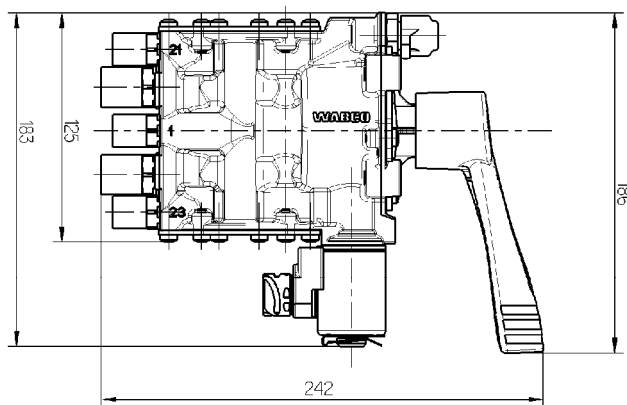
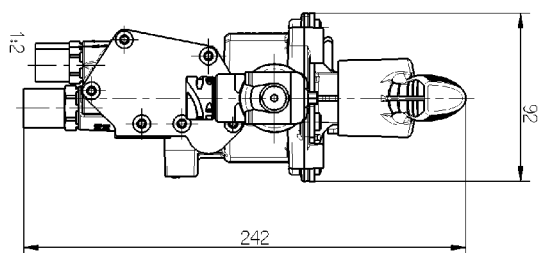


Entretien

Outre les inspections légalement prescrites, aucun entretien particulier n'est requis.

Montage

TASC peut être installé sur la console de commande de la remorque.



Selon l'espace de montage disponible, l'appareil peut être tourné par étapes de 90°. Le levier TASC peut alors être tourné de manière à ce que l'utilisateur puisse l'actionner facilement.



Raccordement électrique

TASC avec Return-To-Ride est activé par une impulsion de vitesse du système ABS/EBS. Si le TASC est installé dans le cadre d'un post-équipement (remplacement d'un distributeur rotatif ou d'un produit similaire), un outil de diagnostic sera éventuellement nécessaire ainsi qu'une formation pour le système existant. L'un des câbles suivants est requis pour les systèmes WABCO.

Câble	Système	Longueur
449 623 XXX 0	VCS II	6 m/6 m; 10 m/10 m
449 435 030 0	EBS D	3 m
449 443 XXX 0	EBS E	0,8 m; 1 m; 2 m; 4 m; 6 m; 10 m

Données techniques

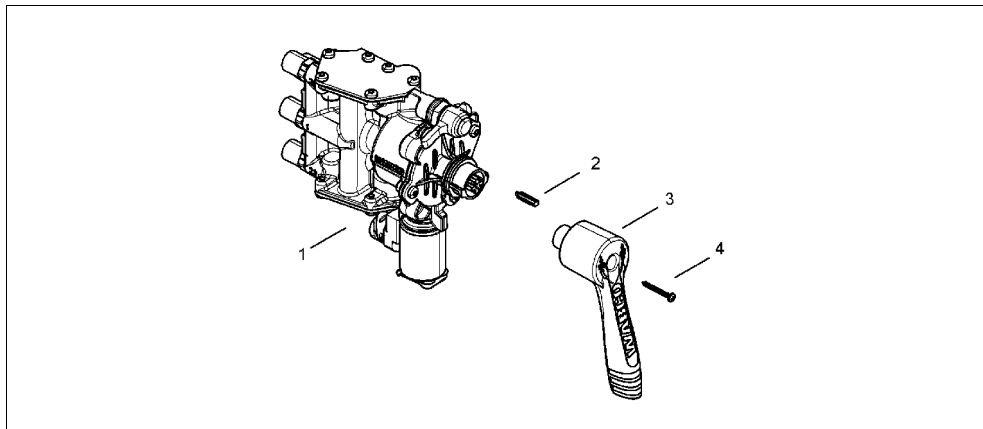
Numéro de pièce	463 090 020 0 2 circuits	463 090 021 0 2 circuits	463 090 023 0 2 circuits	463 090 123 0* 2 circuits	463 090 012 0 1 circuits
Fonction RTR	x	x	x	x	x
Enclenchement du levier en position Baisse	x	x	x	–	x
Raccordement pneumatique	8x1	8x1	M 16x1,5	M 16x1,5	M 16x1,5
Prise de pression	x	–	–	–	x
Pression de service	3,5 ... 10 bar				
Tension	18 ... 32 V				
Gamme d'utilisation thermique :	-40 ... 65 °C				
Raccordement électrique	DIN 72585-B1-3.1-Sn/K2 - Baïonnette				

Légende

* Dispositif d'homme mort pour les véhicules dont la course de châssis est supérieure à 300 mm

TASC – Valve Return-To-Ride 463 090

Adaptation boîtier-levier



Légende

1	TASC	2	Goupille	3	Levier	4	Vis
---	------	---	----------	---	--------	---	-----

