

## Distributeur rotatif 463 032



### Application

Véhicules à suspension pneumatique à commande conventionnelle. Pour les suspensions pneumatiques dont la flèche > 300 mm, une version avec dispositif d'homme mort est nécessaire (variantes 463 032 1.. 0).

### Utilisation

Commande des fonctions Monte et Baisse des véhicules à suspension pneumatique à l'aide du levier

Pour les variantes avec dispositif d'homme mort, en cas d'accident, le levier retourne automatiquement en position de repos lorsqu'il est relâché.

### Entretien

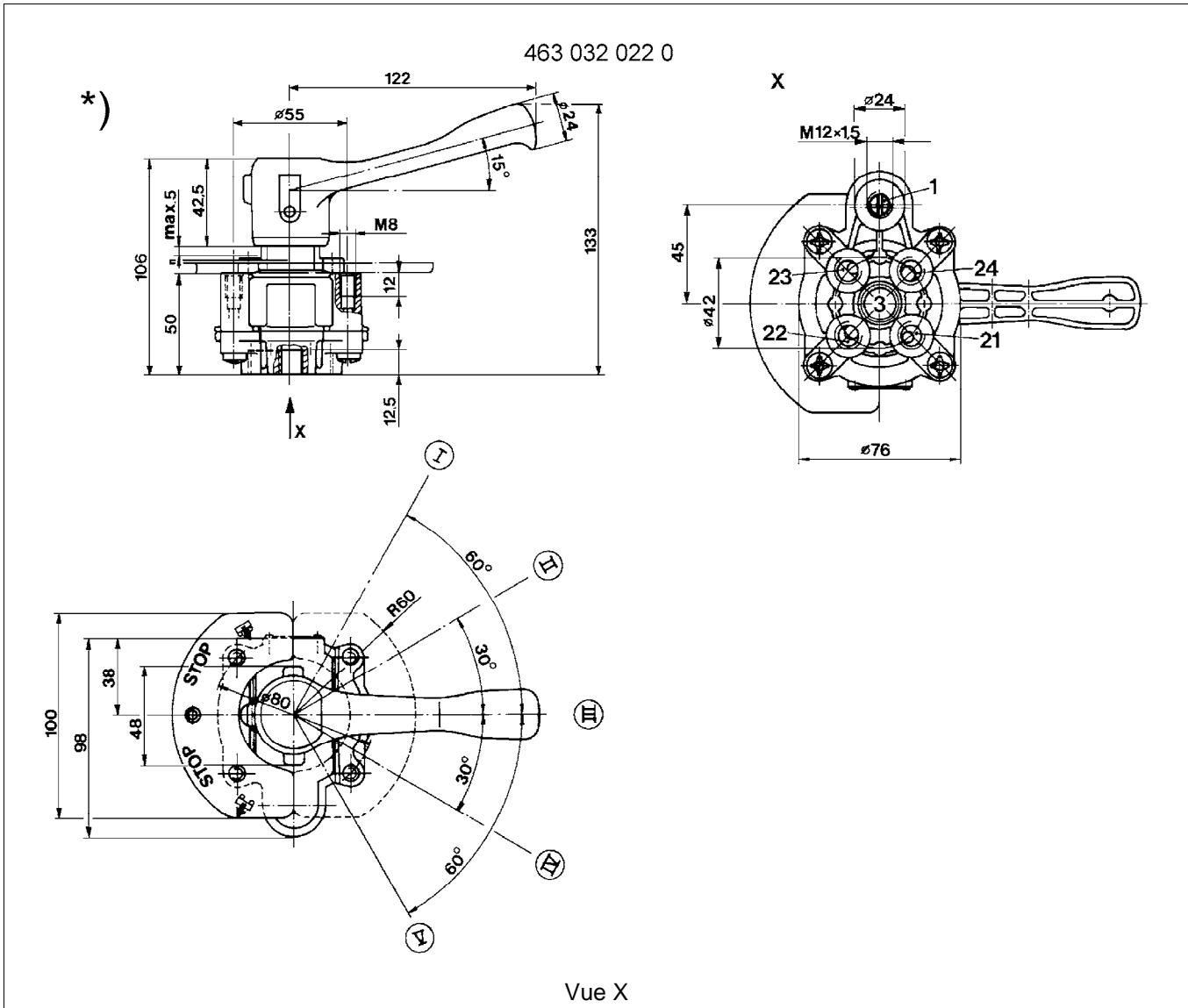
Outre les inspections légalement prescrites, aucun entretien particulier n'est requis.

### Recommandation de montage :

- Installer le distributeur rotatif verticalement, de manière à ce que l'orifice d'échappement 3 soit dirigé vers le bas.
- Fixer le distributeur rotatif avec quatre vis M8.
- Fixer sous le levier la plaque fournie indiquant les positions de levier (voir aussi les cotes d'encastrement ci-après).

# Distributeur rotatif 463 032

## Cotes d'encastrement



### Connexions

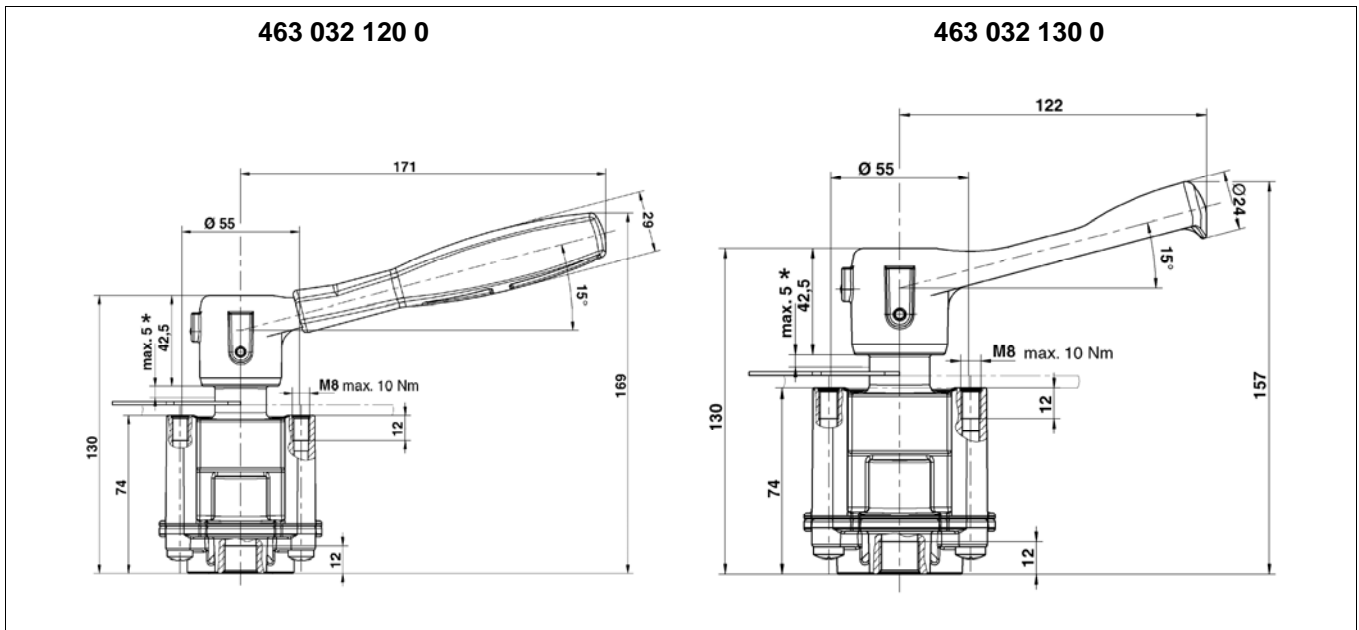
1	réservoir	3	Echappement	21	Valve de nivellement
22	Coussin	23	Valve de nivellement	24	Coussin

### Légende

\*) Valve indiquée comme étant fermée : le verrouillage est supprimé en appuyant sur le bouton.

# Distributeur rotatif 463 032

## Cotes d'encastrement



## Légende

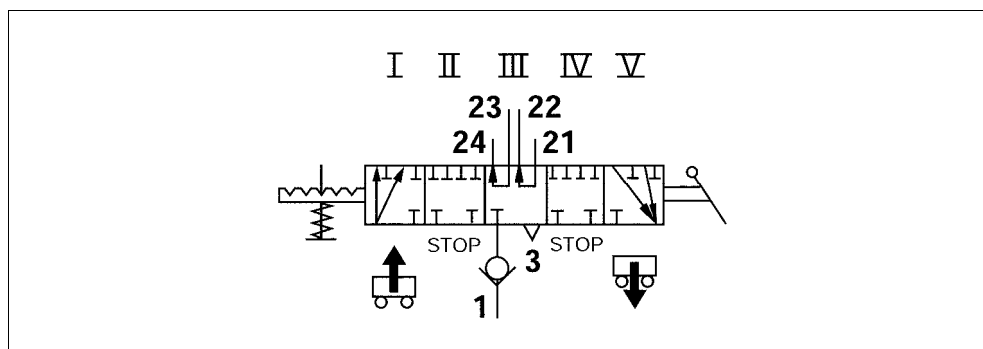
\* Levée pour position de verrouillage

## Données techniques

Référence	463 032 020 0	463 032 120 0	463 032 130 0	463 032 220 0	463 032 023 0
Pression de service maxi	10 bar	8,5 bar		10 bar	
Diamètre nominal	21, 23 = 12,6 mm <sup>2</sup> (Ø 4 mm) 22, 24 = 28,3 mm <sup>2</sup> (Ø 6 mm) 1, 3 = 63,6 mm <sup>2</sup> (Ø 9 mm)				Modèle à 1 circuit 21 = 12,6 mm <sup>2</sup> 22 = 28,3 mm <sup>2</sup> 1, 3 = 63,6 mm <sup>2</sup>
Taraudage	M 12x1,5 -12 de profondeur 1 = M 16x1,5 -12 de profondeur			M 12x1,5 -12 de profondeur 1 = M 16x1,5 -12 de profondeur	M 12x1,5 - 12 de profondeur
Clapet antiretour intégré (raccord 1)	Oui	non		Oui	
Produit autorisé	air				
Gamme d'utilisation thermique :	-40 °C à +80 °C				
Couple maxi d'actionnement	7 Nm	9 Nm		7 Nm	7 Nm
Poids	1,4 kg	1,5 kg		1,4 kg	1,4 kg
Raccords rapides	-	-	-	5x Ø8x1	-

## Distributeur rotatif 463 032

### Fonctionnement



Position	I Monte	II Stop	III Roulage	IV Stop	V Baisse
raccord 21	fermé	fermé	relié	fermé	fermé
raccord 22	alimenté	fermé		fermé	purgé
raccord 23	fermé	fermé	relié	fermé	fermé
raccord 24	alimenté	fermé		fermé	purgé

Lorsque le levier est en position de roulage, le dispositif de relevage est désactivé. Le distributeur rotatif laisse passer librement l'air comprimé qui circule des valves de nivellement (raccords 21 et 23) jusqu'aux coussins (raccords 22 et 24).

L'appareil permet en outre 4 autres positions de verrouillage du levier, sur lesquelles il est possible d'effectuer l'alimentation et la purge requises pour les coussins lors des opérations Monte et Baisse.

Pour lever le châssis, le levier est déverrouillé par pression axiale et amené, en passant par la position Stop, dans la position Monte dans laquelle les raccords (21 et 23) sont fermés et les coussins (22 et 24) reliés au réservoir d'alimentation par l'intermédiaire du raccord 1.

Une fois que la hauteur requise est atteinte, placer le levier en position Stop. Dans cette position, les raccords de valve de nivellement (21 et 23) et les raccords coussins (22 et 24) sont fermés. Les supports du camion-plateau peuvent alors être rabattus.

La descente du châssis sous niveau normal ensuite nécessaire pour déposer le container ou le camion-plateau sur les supports et sortir le châssis s'effectue lorsque le levier est en position „Baisse“. Comme lors de la fonction „Monte“, les raccords (21 et 23) sont bloqués. Les coussins (22 et 24) sont à présent purgés par l'intermédiaire de l'orifice d'échappement 3.

Cette procédure se termine également en retournant à la position d'arrêt. Les raccords 21, 23, 22 et 24 sont bloqués. Une fois le châssis sorti, commuter à nouveau sur le réglage du niveau par les valves de nivellement en positionnant le levier en position de roulage.