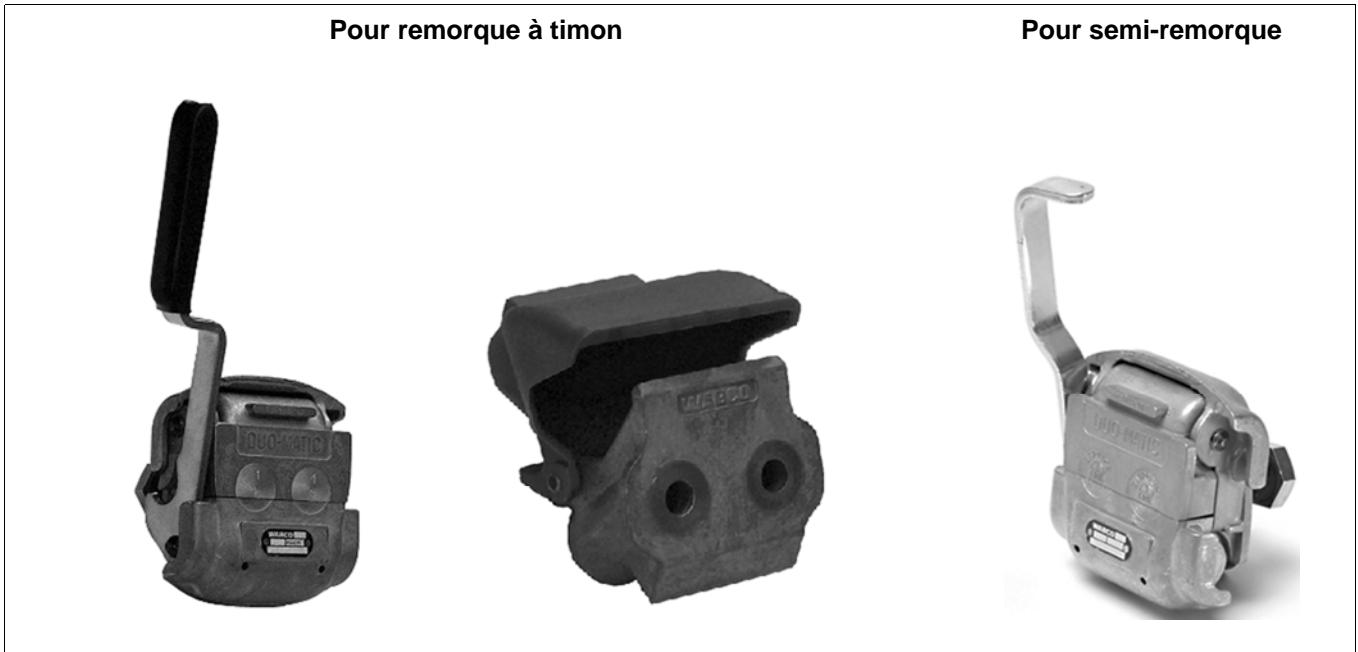


Accouplement rapide Duo-Matic 452 80.



Application

Raccordement du véhicule moteur et de la remorque au lieu d'utiliser des têtes d'accouplement.

Utilisation

Raccordement du système de freinage du véhicule moteur à celui de la remorque. Les accouplements rapides Duo-Matic permettent d'atteler les remorques avec plus de rapidité et de sécurité qu'avec des têtes d'accouplement conventionnelles.

Entretien

Outre les inspections légalement prescrites, aucun entretien particulier n'est requis.

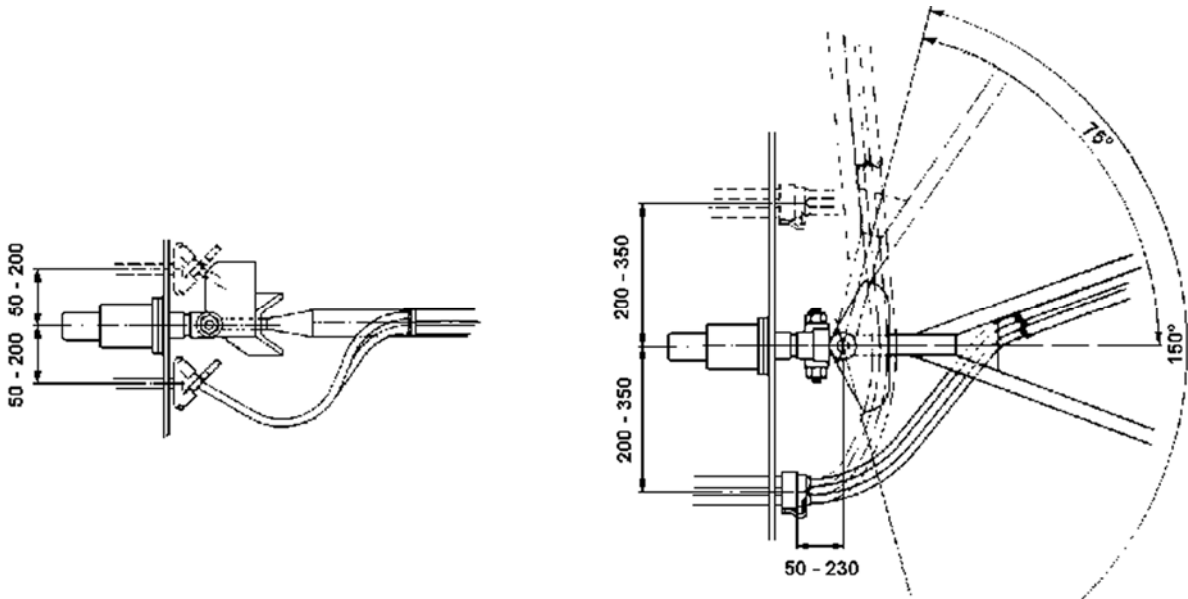
Recommandation de montage :

- Installer l'accouplement rapide Duo-Matic conformément à ISO 1728 (voir les schémas de montage ci-après).

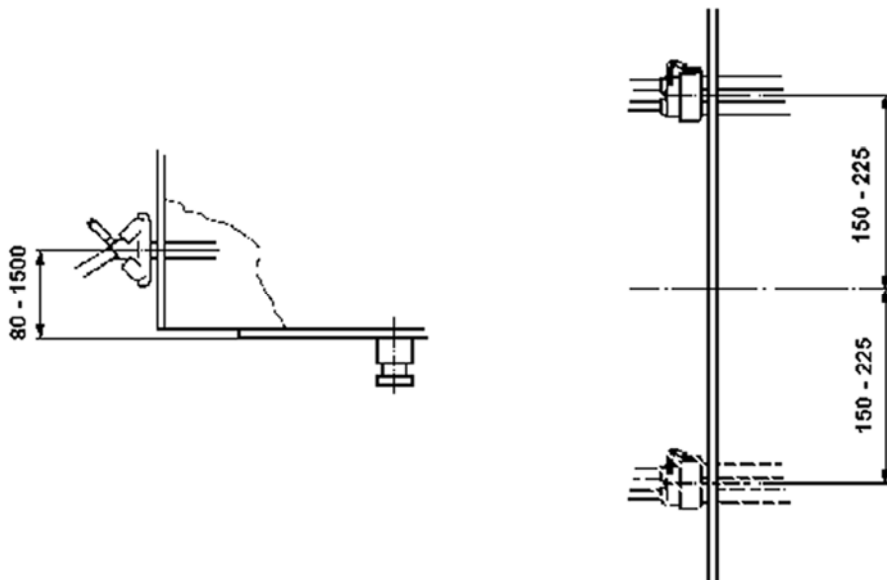
Accouplement rapide Duo-Matic 452 80.

Schémas de montage

Pour remorque avant-train

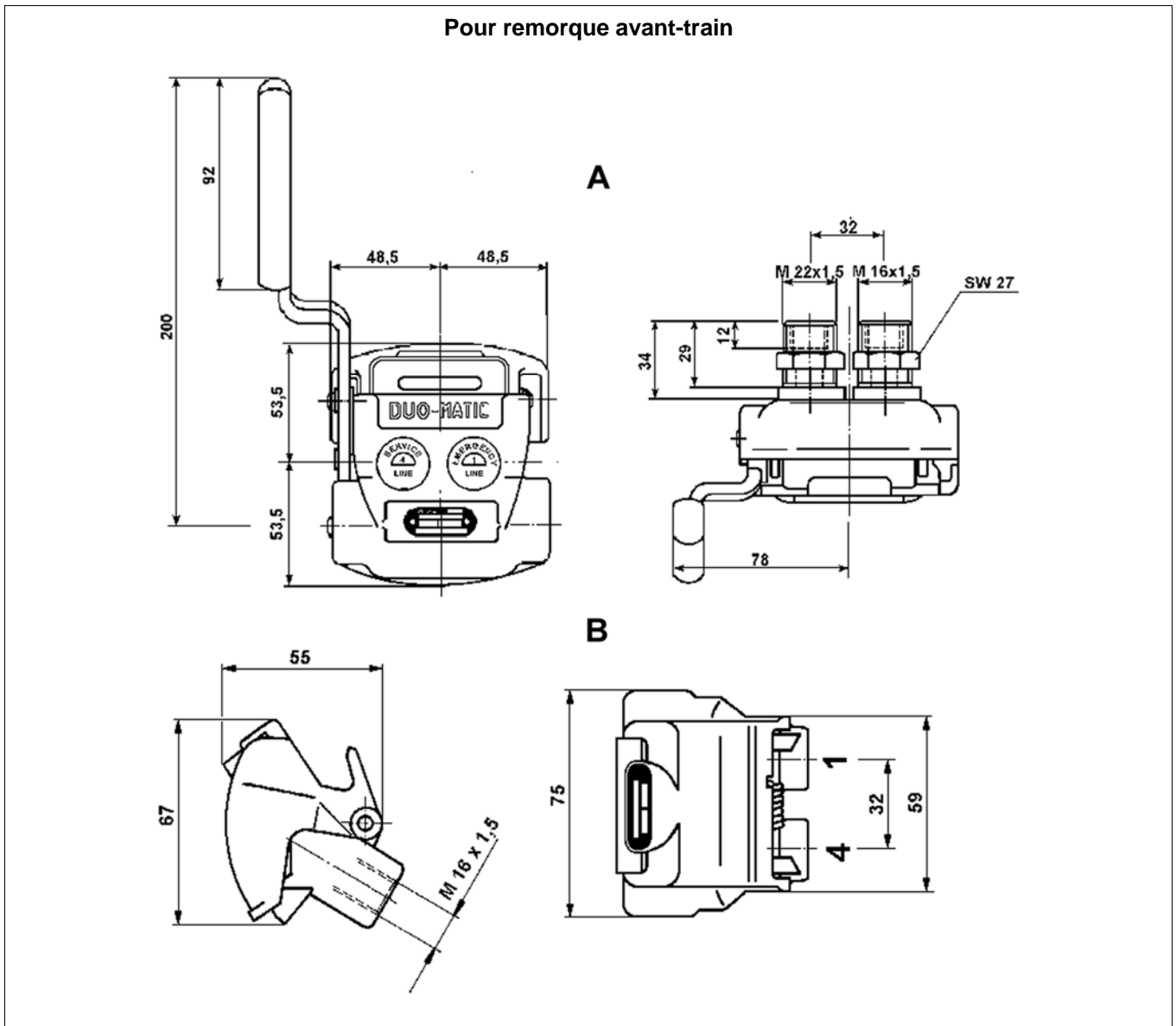


Pour semi-remorque



Accouplement rapide Duo-Matic 452 80.

Cotes d'encastrement



Connexions

1 Entrée d'énergie

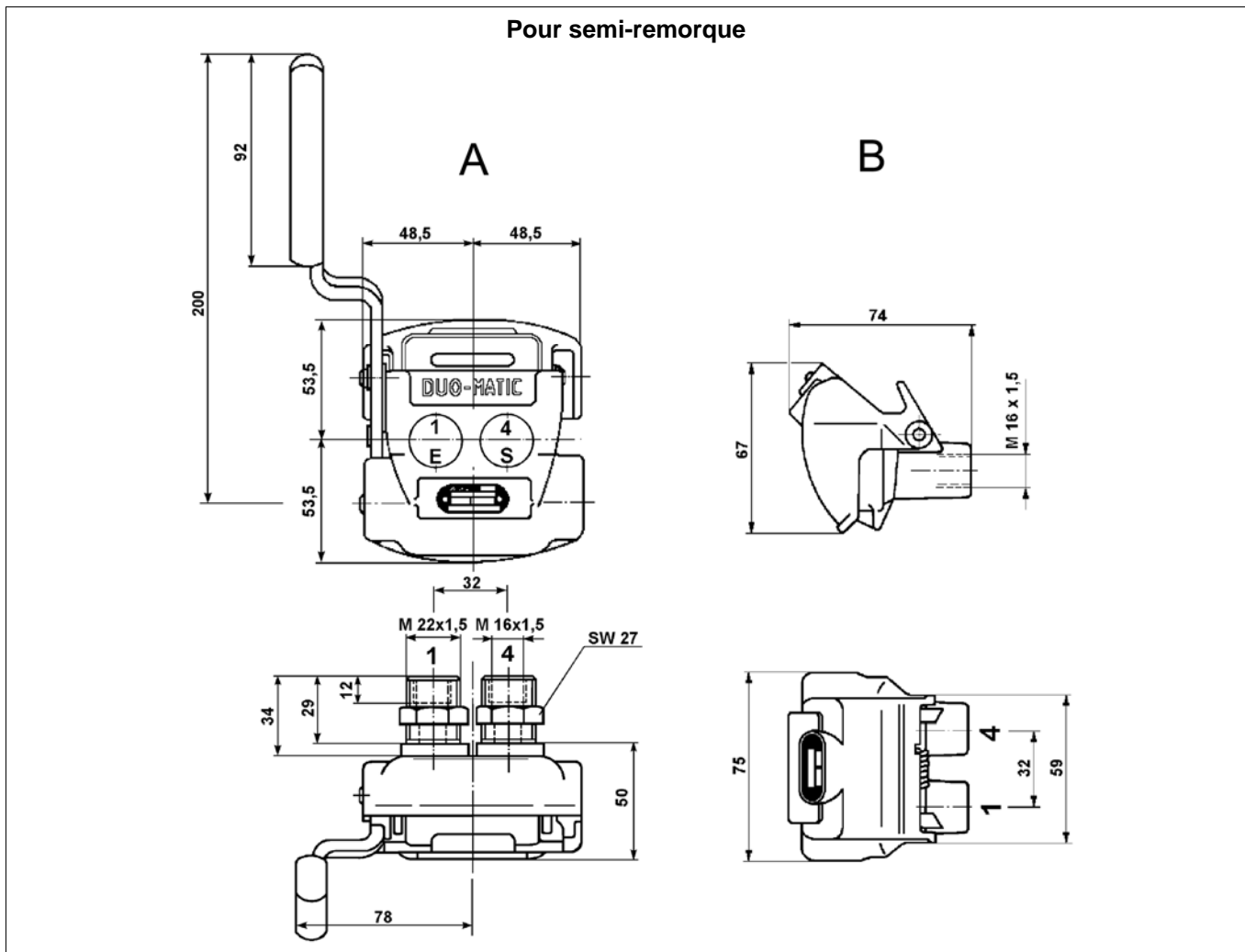
4 Pilotage

Légende

A Pièce véhicule moteur

B Pièce remorque avant-train

Accouplement rapide Duo-Matic 452 80.



Connexions

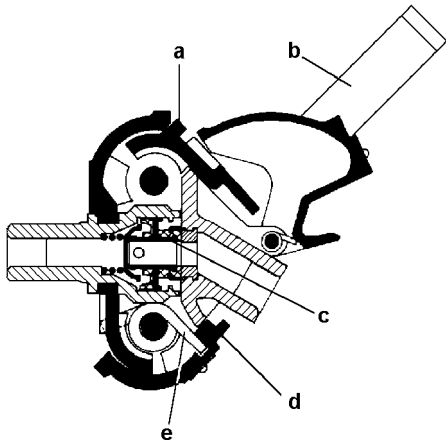
Légende

1	Entrée d'énergie	4	Pilotage	A	Pièce véhicule moteur	B	Pièce semi-remorque
---	------------------	---	----------	---	-----------------------	---	---------------------

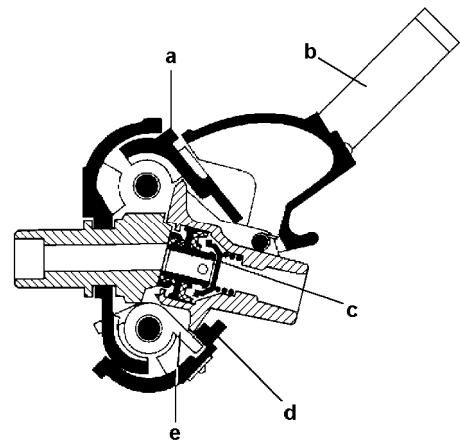
Données techniques

Référence	Pour remorque avant-train		Pour semi-remorque			
	452 802 009 0 Pièce véhicule moteur	452 804 012 0 Pièce remorque avant-train	452 803 0050 Pièce semi- remorque	452 805 004 0 Pièce véhicule moteur	452 802 007 0 Pièce semi- remorque	452 803 004 0 Pièce véhi- cule moteur
Raccords rapi- des	Non		Non		Oui	
Pression de service maxi	10 bar		10 bar			
Diamètre nomi- nal	9 mm		9 mm			
Produit autorisé	air		air			
Gamme d'utilisa- tion thermique :	-40 °C à +80 °C		-40 °C à +80 °C			
Poids	1,0 kg	0,2 kg	1,0 kg	0,3 kg	1,08 kg	1,17 kg

Fonctionnement



Pour atteler la remorque avant-train, la poignée (b) est poussée vers le bas, déclenchant alors l'ouverture des couvercles de protection (a et d). La pièce de remorque Duo-Matic est posée sous le couvercle de protection et la poignée (b) est relâchée. Le ressort de torsion (e) agit sur les couvercles de protection (a et d) et pousse la pièce de remorque contre les valves de fermeture automatiques (c), déclenchant ainsi leur ouverture, puis l'air comprimé subsistant parvient à la remorque avant-train.



Lors de l'attelage de la semi-remorque, la poignée (b) est poussée vers le bas, déclenchant alors l'ouverture des couvercles de protection (a et d). La pièce de véhicule moteur Duo-Matic est posée sous le couvercle de protection et la poignée (b) est relâchée. Le ressort de torsion (e) agit sur les couvercles de protection (a et d) et pousse la pièce de véhicule moteur contre la surface d'appui. Les valves d'arrêt automatiques (c) s'ouvrent et l'air comprimé subsistant parvient à la semi-remorque.