

Manocontact 441 009



Application

Domaine d'utilisation varié dans les systèmes pneumatiques. Propre boîtier ; commute exclusivement à la masse.

Utilisation

Le manocontact sert à activer ou désactiver des appareils électriques ou des voyants de contrôle.

Entretien

Outre les inspections légalement prescrites, aucun entretien particulier n'est requis.

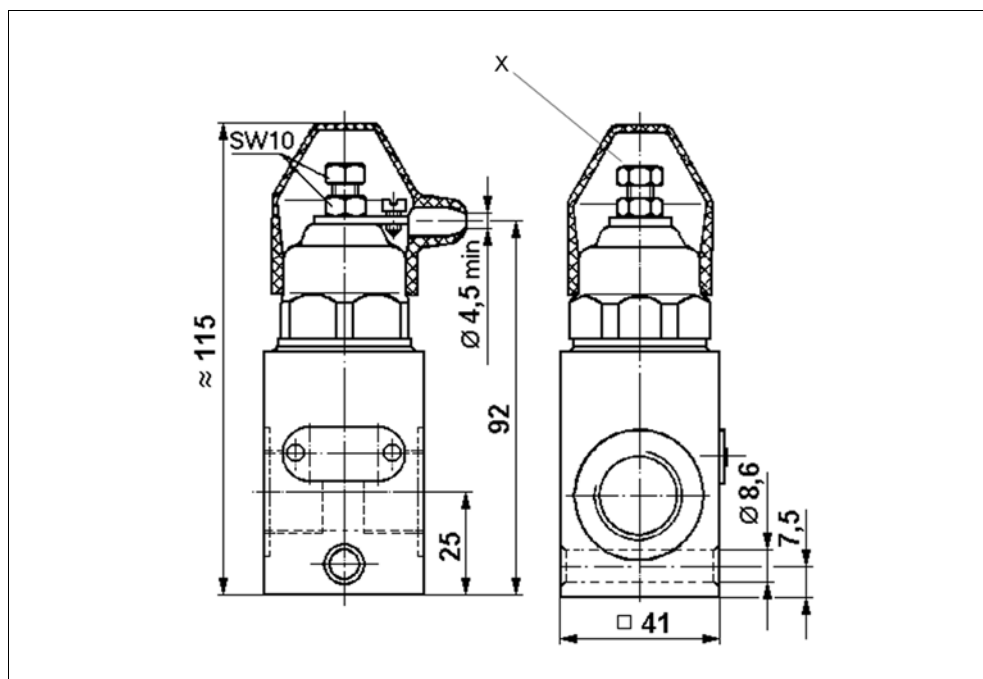
Recommandation de montage :

- Installer le manocontact à 1 broche à un endroit quelconque dans la conduite de pression.
- Fixer le manocontact avec une vis M8.

! Lors de la fixation, veiller à ce que le contact à la masse soit correct (ne pas fixer à des éléments en plastique !).

- Equiper le câble à raccorder d'une cosse.

Cotes d'encastrement



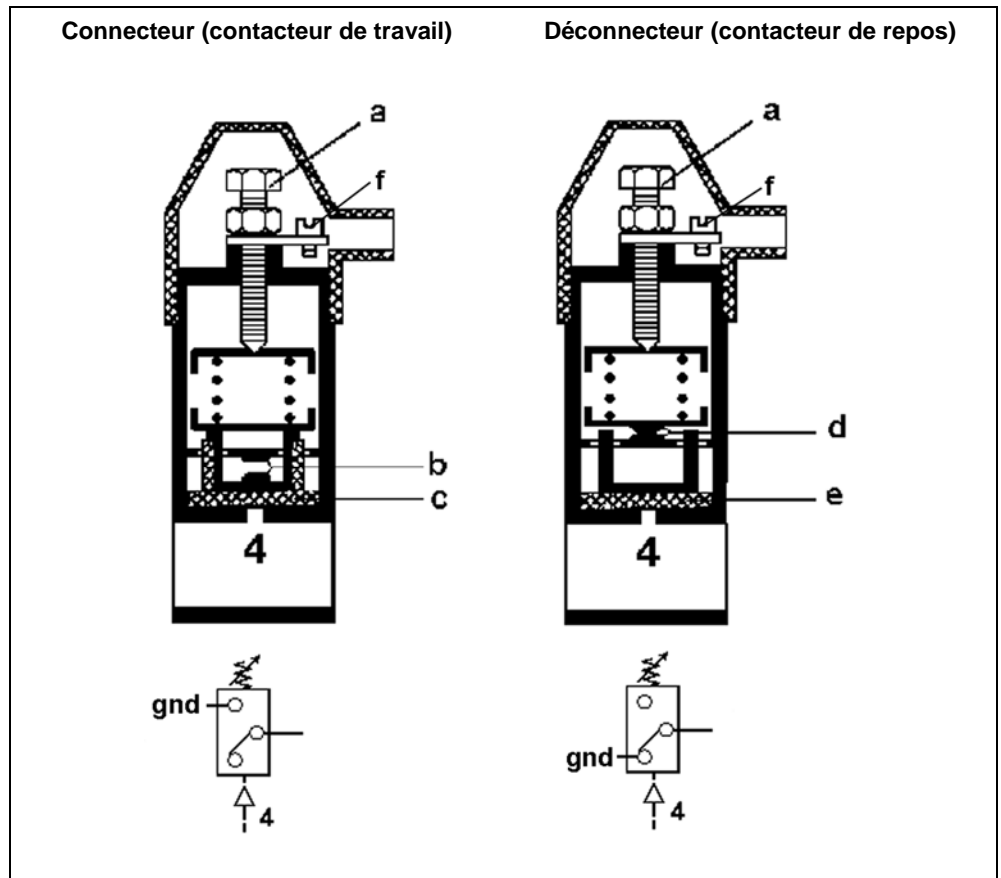
Légende

X Vis de réglage

Données techniques

Référence	441 009 001 0 Connecteur	441 009 101 0 Déconnecteur
Pression de service maxi	10 bar	
Pression de commutation	réglé sur 5,0 ±0,2 bar	
	réglable de 1,0 à 5,0 bar	
Taraudage	M 22x1,5	
Tension de service maxi (tension continue)	30 V	
Puissance maxi de coupure électrique en cas de charge inductive et de courant continu	2 A	
Produit autorisé	air	
Gamme d'utilisation thermique :	-40 °C à +80 °C	
Poids	0,22 kg	

Fonctionnement



Connecteur (sans pression, ouvert)

Si la valeur réglée pour la pression est atteinte au niveau du manocontact, les contacts (b) sont fermés par le diaphragme (c) se bombant vers le haut. Les contacts (b) s'ouvrent à nouveau en cas de réduction de pression au niveau du raccord 4.

Déconnecteur (sans pression, fermé)

Si la valeur réglée pour la pression est atteinte au niveau du manocontact, les contacts (d) sont ouverts par le diaphragme (c) se bombant vers le haut. Les contacts (d) se ferment à nouveau en cas de réduction de pression au niveau du raccord 4.

En vue d'une adaptation aux différentes tâches de commutation, les valeurs de pression d'approche peuvent, pour les deux types de commutateur, être modifiées dans une plage déterminée à l'aide de la vis de réglage (a).

Le raccord (f) sert de raccord pour câble.

Manocontact 441 014



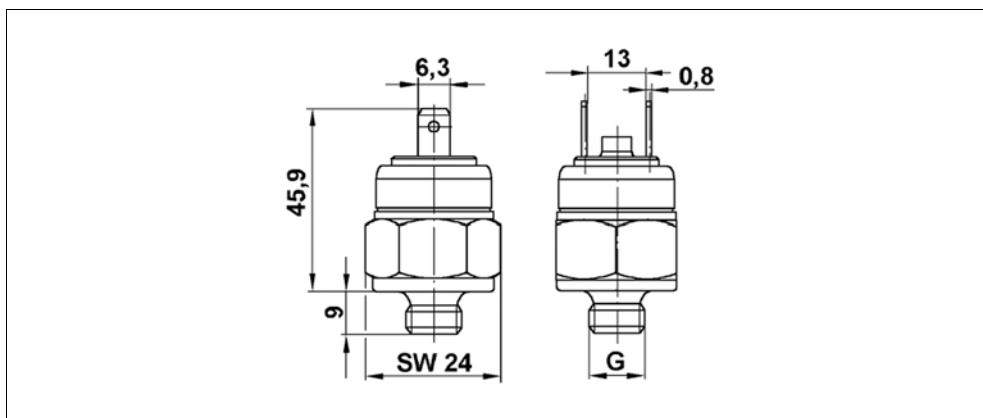
Application

Domaine d'utilisation varié dans les systèmes pneumatiques.

Utilisation

Selon le modèle, le manocontact sert à activer ou désactiver des appareils électriques ou des ampoules.

Cotes d'encastrement



Données techniques

Référence	441 014 021 0 Connecteur	441 014 023 0 Connecteur
Pression de service maxi	10 bar	
Pression de commutation	0,5 ±0,15 bar	2,5 ±0,3 bar
Taroudage	M 12x1,5	
Tension (courant continu)	24 V	
Gamme d'utilisation thermique	-40 °C à +80 °C	
Poids	0,06 kg	