

La riparazione professionale dei freni a disco PAN 17, PAN 19-1^{plus}, PAN 22-1 / NG 22

1) Identificazione del freno

Codice d'identificazione del costruttore del veicolo/p.n. _____
 La data di produzione _____

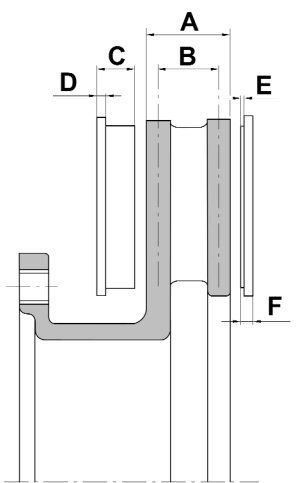
WABCO

La data del montaggio su veicolo/data immatricolazione _____
 Codice WABCO _____

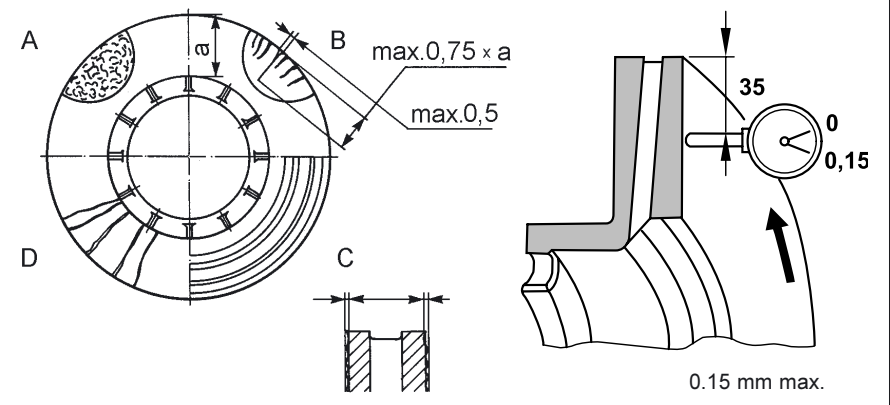
2) Individuazione delle parti usurate

Limiti di usura

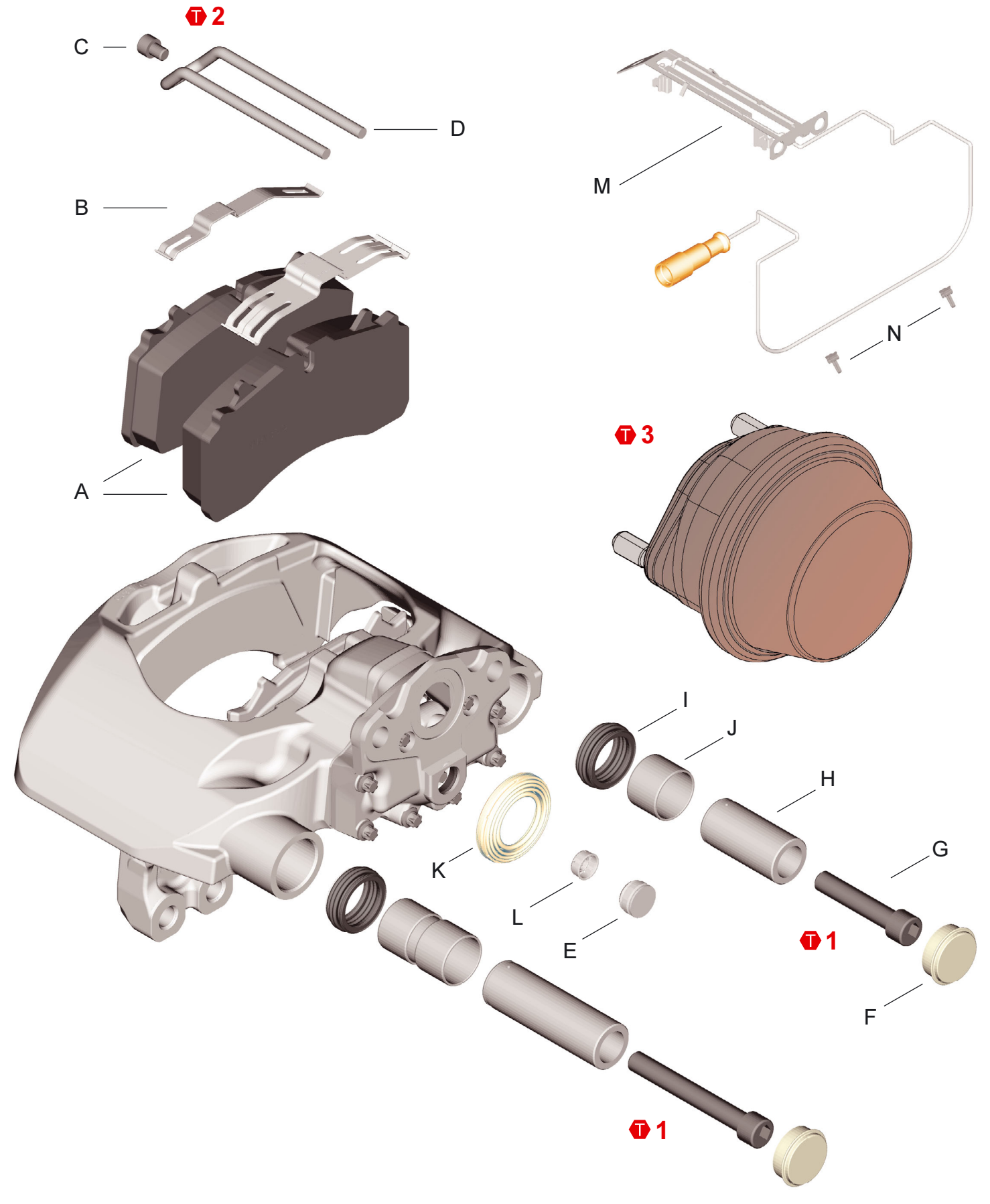
	PAN 17		PAN 19-1		PAN 22-1		NG22	
	mm	inch	mm	inch	mm	inch	mm	inch
A	34	1.34	45	1.77	45	1.77	45	1.77
B	26	1.02	37	1.46	37	1.46	37	1.46
C	26	1.02	30	1.18	32	1.26	32	1.26
D	7	0.28	9	0.35	9	0.35	9	0.35
E	2	0.08	2	0.08	2	0.08	2	0.08
F	9	0.35	11	0.43	11	0.43	11	0.43



Controllare il disco del freno



Pos	Descrizione	Commento
a	Abrasine della superficie	
A	Crepe/criccature radiali	Ammissibile
B	Screpolatura della superficie, larghezza max ammessa 0.5 mm. (0.020")	Ammissibile
C	Irregolarità al di sotto di 1.5 mm. (0.059")	Ammissibile
D	Crepe/criccature dovute allo sfregamento della superficie	Non ammissibile
E	Scentatura del disco, minore di 0.15 mm	Ammissibile



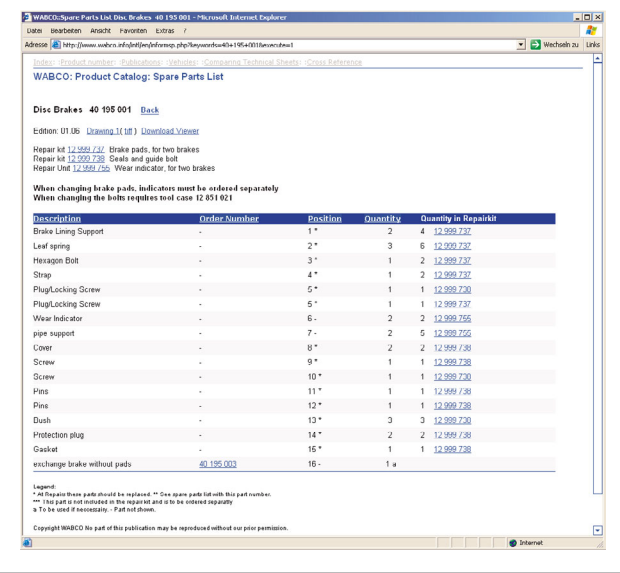
3) Usare i kit/corredi di riparazione

Pos	Nome/descrizione del kit/corredo di riparazione	Applicazione
A - E	Pattini/pastiglie del freno	Assale
E - K	Guide bulloni e guarnizioni di tenuta*	Freno
M, N	Indicatori d'usura	Assale
E, K, L	Unità del meccanismo di bloccaggio del freno	Freno

* Utilizzare l'attrezzatura idonea/adatta

4) Come trovare il codice/p.n. del ricambio

- aprire INFORM dal sito INTERNET www.wabco-auto.com
- digitare il codice/p.n. della pinza freno
- selezionare il pulsante repair
- aprire il foglio parti di ricambio



5) Assemblaggio del freno usando la giusta coppia di serraggio

Pos	PAN 17	PAN 19-1, PAN 22; NG 22
1	340 +/- 20 Nm	310 +/- 30 Nm
2	20 +/- 2 Nm	30 +/- 15 Nm
3	Fare riferimento alla documentazione del fornitore del cilindro. WABCO: 210 - 30 Nm	

6) Registrazione del gioco

da 0,7^{+0.4} mm. luce ammessa fra il pattino/pastiglia freno ed il disco