

UDHËZIME TË PËRGJITHSHME RIPARIMI DHE KONTROLLI

RIPARIM DHE KONTROLL I SIGURT I PAJISJEVE WABCO



WABCO

UDHËZIME TË PËRGJITHSHME RIPARIMI DHE KONTROLLI

RIPARIM DHE KONTROLL I SIGURT I PAJISJEVE WABCO

Versioni 2

Ky dokument nuk i nënshtrohet asnjë ndryshimi.
Versionin më të ri e gjeni në INFORM nën
<http://www.wabco.info/8153601093>



© 2009/2015 WABCO Europe BVBA – Të gjitha të drejtat e rezervuara.

WABCO

Të drejtat qëndrojnë të rezervuara.
Versioni 1/05.2009(sq)
815 360 109 3

Simbolika e përdorur

PARALAJMËRIM Situata të mundshme rreziku të cilat në rast se nuk respektohen mund të kenë si pasojë dëmtime të rënda të personave ose vdekjen.



KUJDES

Situata të mundshme rreziku të cilat në rast se nuk respektohen mund të kenë si pasojë dëmtime të lehta ose gjysmë të rënda të personave.



— Udhëzim/informacion për një pastrim, riparim ose kontroll të saktë të pajisjeve WABCO

1 Udhëzime sigurie

Riparimi i një automjeti lejohet të kryhet vetëm nga personel i kualifikuar në një oficinë të specializuar.

Respektoni me korrektësi detyrimet dhe udhëzimet e prodhuesit të automjetit.

Respektoni rregulloret e mbrojtjes kundrejt aksidenteve të ndërmarrjes si dhe rregulloret kombëtare.

Përdorni - nëse është e nevojshme - pajime mbrojtëse (syze mbrojtëse, mbrojtëse të frymëmarrjes, mbrojtëse të dëgjimit etj.).

2 Çmontimi nga automjeti

PARALAJMËRIM Para çmontimit të një pajisje nga automjeti ju duhet ta siguron automjetin kundrejt lëvizjes.



Montoni në mënyrë të dukshme në timon një indikacion që në automjet po kryhen punime riparimi.

KUJDES

Çmontojeni pajisjen vetëm atëherë kur të jetë ftohur dhe të jetë pa presion.



— Shënoni vendin e montimit të pajisjes (linjat e tubave me vendet e montimit). Emërtoni ndërfaqet e kablllove.

— Kryeni punimet e riparimit, pastrimit dhe kontrollit vetëm në një vend të pastër dhe të sistemuar.

3 Para çmontimit

— Nxirreni substancën e lëngshme që mund të gjendet në pajisje dhe hidheni atë në përputhje me rregullat.

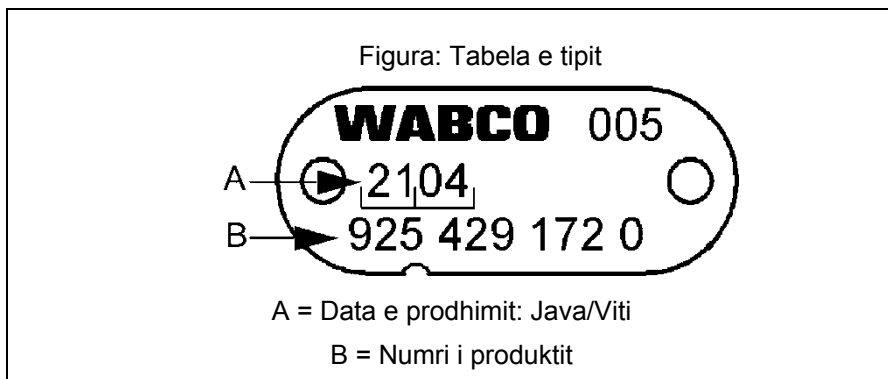
Identifikimi i pajisjes

— Përcaktoni numrin e produktit të pajisjes duke përdorur tabelën e tipit (shihni figurën).

- Keni në vëmendje datën e prodhimit të pajisjes që duhet riparuar (shihni figurën).

Sigurohuni që të përdorni kompletin e duhur të riparimit për këtë pajisje:

- Kontrolloni nëse data e prodhimit dhe numri i produktit i pajisjes (shihni pajisjen) përputhen me të dhënat e fletës shoqëruese të kompletit të riparimit.



- Kontrolloni nëse pajisja është e plotë duke përdorur si ndihmë emërtimin e ofertës, i cili gjendet në www.wabco-auto.com duke futur numrin e produktit në katalogun e produktit INFORM.
- Për riparimin e pajisjes përdorni si ndihmë fletën e pjesëve të këmbimit që gjendet në www.wabco-auto.com duke futur numrin e produktit në katalogun e produktit INFORM.

4 Çmontimi

KUJDES



Përdorni për punimet e riparimit vetëm vegla dhe pajisje të përshtatshme. Mos e fiksoni asnjëherë pajisjen në një morsetë.

- Mos çmontoni në të njëjtën kohë disa pajisje në mënyrë që të pengoni një ngatërrim të pjesëve.

KUJDES



Binduni para çdo çmontimi nëse pajisja ndodhet nën tendosje me susta (për këtë shihni fletën shoqëruese të kompletit të riparimit ose fletën e pjesëve të këmbimit).

- Poziciononi pjesët e çmontuara mbi tavolinën e punës siç është dhënë në skicën e zberthyer. Fotografoni nëse është e nevojshme vendosjen.

5 Pastrimi

KUJDES



Mos pastroni pajisjet e plota ose komponentët dhe pajisjet elektrike/elektronike. Mos i përdorni karburantet si substanca pastruese. Karburantet paraqesin rrezik djegie dhe dëmtojnë shëndetin.

- Përdorimi i substancave pastruese normale të oficinave është i lejueshëm në përgjithësi vetëm për komponentët e produkteve pneumatike.
- Zëvendësoni pjesët plastike dhe prej gome me pjesë të reja nga kompleti i riparimit. Nëse një gjë e tillë nuk është e mundur ose e dëshiruar, pastrojini këto pjesë me substanca pastrimi të lëngshme me bazë sapuni.

- Pastroni pjesët metalike me pastrues të ftohtë nëse më pas do ti trajtoni me substanca pastruese të lëngshme me bazë uji.
- Pastrojini pjesët e kasave gjithashtu në një banjë ultra zanore.
- Pastroni vrimat e thithjes së ajrit dhe të ajrimit nga papastërtitë.
- Hidhini pjesët e vjetra dhe trajtojini në përputhje me rregullat për mbrojtjen e ambientit.

6 Gjetjet

- Zëvendësoni pjesët e dëmtuara të pajisjeve (për këtë shihni fletën e pjesëve të këmbimit). Dëmtime janë ndër të tjera ndryshku, konsumi i sipërfaqeve, filetat e dëmtuara.
- Kontrolloni thellimet mbi sipërfaqet e pajisjeve duke kaluar me thoin e gishtit të dorës mbi sipërfaqet (prova e thoit të gishtit të dorës). Në rast se përcaktoni se ka thellime pajisja duhet ndryshuar.

7 Montimi

KUJDES



Filloni me riparimin vetëm atëherë, kur të keni lexuar dhe kuptuar të gjitha informacionet të cilat janë të nevojshme për riparimin.
Sigurojeni pajisjen që po riparohet nga rënia.

- Përdorni vetëm pjesë këmbimi të aprovuara nga WABCO ose nga prodhuesi i automjetit.
- Shënoni njëra pas tjetrës në skicën e zbërthyer (fleta shoqëruese për kompletin e riparimit) pjesët të cilat ju keni ndërruar.
- Montoni gjithmonë të gjitha pjesët e kompletit të riparimit në pajisje.
- Keni në vëmendje gjatë riparimit që të mos shkëmbeni pjesët e vjetra dhe të reja.
- Respektoni udhëzimin e grasatimit të kompletit të riparimit. Mos i grasatoni tapat e gomës.
- Realizojeni montimin në radhën e kundër të realizimit të çmontimit.
- Respektoni momentet e rrotullimit - në përputhje me të dhënat në fletën shoqëruese të kompletit të riparimit - .

8 Kontrolli

- Për kontrollin e pajisjes përdorni si ndihmë udhëzimin përkatës të kontrollit që gjendet në www.wabco-auto.com duke futur numrin e produktit në katalogun e produktit INFORM.
- Konfiguroni pajisjet universale gjithmonë në përputhje me të dhënat e prodhuesit të automjetit.

PARALAJMËRIM



Kontrolloni funksionalitetin dhe rrjedhjet në çdo pajisje të riparuar në një tavolinë kontrolli ose në një mekanizëm të përshtatshëm, para se ta montoni përsëri në automjet.

Kontrolli i rrjedhjeve

- Kontrolloni për rrjedhje duke e lyer pajisjen me shkumë sapuni.
- Keni në vëmendje që gjatë vendosjes së shkumës të mos futet shkumë në pajisje. Futja e ujit mund të shkaktojë ndryshk.
- Në rast formimi të flluskave pajisja ka ende rrjedhje dhe riparimi nuk ka qenë i suksesshëm.
- Kryejeni edhe njëherë riparimin.
- Markoni pajisjet e kontrolluara për ti dalluar ato nga pajisjet e pa kontrolluara.

KUJDES



Lironi vidat e shtrëngimit, tubat dhe pjesët e pajisjes vetëm në momentin kur nga linjat përkatëse të banko-provës të jetë shkarkuar ajri.

9 Montimi në automjet

- Krijoni përsëri mbrojtjen kundrejt ndryshkut - nëse është e domosdoshme.

PARALAJMËRIM



Kontrolloni pas çdo ndryshimi ose riparimi të gjithë sistemin në lidhje me funksionimin e tij. Pas çdo montimi të një pajisje në automjet bëni një udhëtim provë.

- Dokumentoni kontrollin p.sh. në një libër kontrolli.



WABCO
a **WORLD** of
DIFFERENCE

WABCO (NYSE: WBC) është një nga ofruesit kryesorë në botë të teknologjive dhe sistemeve të kontrollit për sigurinë dhe efikasitetin e automjeteve të punës. Krijuar pothuajse 150 vjet më parë, WABCO luan një rol kryesor në mbarë botën në zhvillimin e teknologjive elektronike, mekanike

dhe mekatronike për sisteme frenimi, stabiliteti, dhe sisteme automatike të transmisionit për prodhuesit kryesorë të kamionëve, rimorkiove dhe të autobusëve. Me një xhiro prej \$ 2,9 miliardësh në vitin 2014, WABCO e ka selinë e saj qendrore në Bruksel, Belgjikë.

www.wabco-auto.com