

YLEISET KORJAUS- JA TESTAUSOHJEET

WABCO-LAITTEIDEN TURVALLINEN KORJAUS JA TESTAUS



WABCO

YLEISET KORJAUS- JA TESTAUSOHJEET

WABCO-LAITTEIDEN TURVALLINEN KORJAUS JA TESTAUS

Painos 2

Tätä tekstiä ei päivitetä säännöllisesti.
Uusin versio löytyy INFORM:sta osoitteesta
<http://www.wabco.info/8152801093>



© 2009/2015 WABCO Europe BVBA – Kaikki oikeudet
pidätetään.

WABCO

Oikeudet muutoksiin pidätetään
Versio 1/05.2009(fi)
815 280 109 3

Käytetyt symbolit

VAROITUS



Mahdollinen vaaratilanne, joka turvallisuusohjeita laiminlyötessä voi aiheuttaa vakavia henkilövammoja tai kuoleman.

VARO



Mahdollinen vaaratilanne, joka turvallisuusohjeita laiminlyötessä voi aiheuttaa vähäisiä tai keskivakavia henkilövammoja.

— Ohje/tietoja WABCO-laitteiden oikeasta puhdistamisesta, korjauksesta tai tarkastamisesta

1 Turvaohjeet

Ainoastaan ammattikorjaamon pätevä ammattihenkilöstö saa suorittaa ajoneuvon korjauksia.

Noudata ajoneuvon valmistajan ohjeita ja määräyksiä ehdottomasti.

Noudata käyttöä koskevia tapaturmantorjuntaohjeita sekä kansallisia määräyksiä.

Käytä - mikäli tarpeellista - suojarusteita (esim. suojalasit, hengityssuojain, kuulosuojain).

2 Purkaminen ajoneuvosta

VAROITUS



Ajoneuvon paikallaan pysyminen täytyy varmistaa ennen laitteen purkamista ajoneuvosta.

Kiinnitä ohjauspyörän päälle näkyvä huomautus, että ajoneuvon ollaan suorittamassa korjaustöitä.

VARO



Pura laite vasta sitten, kun se on jäähtynyt ja paineeton.

— Merkitse laitteen asennuspaikka (putkijohtojen liitântäkohdat). Merkitse kaapeliliitännät.

— Korjaustyöt, puhdistuksen ja tarkastuksen saa suorittaa vain puhtaassa ja siivotussa paikassa.

3 Ennen purkamista

— Päästä laitteesta tarvittaessa neste ulos ja hävitä se asianmukaisella tavalla.

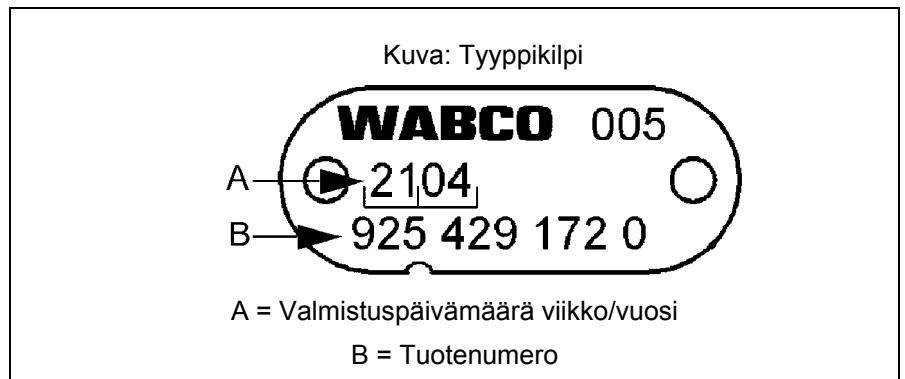
Laitteen tunnistaminen

— Selvitä laitteen tuotenumero tyyppikilvestä (katso kuva).

— Huomioi korjattavan laitteen valmistuspäivämäärä (katso kuva).

Varmista, että käytät laitteelle sopivaa korjaussarjaa.

- Tarkista, että laitteen valmistuspäivämäärä ja tuotenumero (katso kuva) vastaavat korjaussarjan liitteen tietoja.



- Tarkista tuotteen täydellisyys tarjouspiirustuksen avulla, joka löytyy osoitteesta www.wabco-auto.com syöttämällä tuotenumero tuoteluetteloon INFORM.
- Hyödynnä laitteen korjauksessa siihen liittyvää varaosalehteä, joka löytyy osoitteesta www.wabco-auto.com syöttämällä tuotenumero tuoteluetteloon INFORM.

4 Purkaminen



Käytä korjaustöihin soveltuvaa työkalua ja sopivia laitteita. Laitetta ei saa koskaan kiristää suoraan ruuvipenkkiin.

- Älä pura useita laitteita osiin samanaikaisesti, etteivät osat pääse vaihtumaan.



Varmista ennen jokaista purkukertaa, ettei laite ole jousikuormituksen alaisena (katso korjaussarjan liite tai varaosaliite).

- Sijoita puretut osat työtasolle samalla tavalla kuin räjäytyskuvassa. Valokuvaa tarvittaessa järjestys.

5 Puhdistaminen



Älä puhdista kokonaisia laitteita tai sähköisiä/elektronisia komponentteja ja laitteita. Polttoaineita ei saa käyttää puhdistusaineina. Polttoaineet ovat tulenherkkiä ja terveyttä vaarantavia.

- Työpajan ulkopuolisten puhdistusaineiden käyttö on yleisesti sallittua vain paineilmalaitteiden osille.
- Vaihda kaikki muovi- ja kumiosat korjaussarjan sisältämiin uusiin osiin. Ellei se ole mahdollista tai toivottua, puhdista nämä osat laimeilla, saippuapohjaisilla puhdistusaineilla.
- Puhdista metalliosat kylmäpuhdistusaineilla ja käsittele ne sen jälkeen laimealla saippuapohjaisella puhdistusaineella.

- Puhdista kotelon osat tarvittaessa ultraäänikylvyssä.
- Puhdista huohotus- ja ilmastointiaukot liasta.
- Poista vanhoista osista rasva ja hävitä ne asianmukaisesti.

6 Vianmääritys

- Vaihda kaikki laitteen vialliset osat uusiin (katso varaosalehti). Vaurioita ovat esim. ruostuminen, pinnan kuluminen, vaurioitunut kierre.
- Tarkista, onko laitteen pinnoilla naarmuja viemällä kynttä pintojen yli (kynsitesti). Laite täytyy vaihtaa, jos on havaittavissa naarmu.

7 Asennus

VARO



Aloita korjaukset vasta sitten, kun olet lukenut ja ymmärtänyt kaikki korjauksen kannalta olennaiset tiedot.
Estä korjattavan laitteen putoaminen alas.

- Käytä ainoastaan WABCO:n tai ajoneuvon valmistajan hyväksymiä varaosia.
- Merkitse peräkkäin osat räjähdyspiirrokseen (korjaussarjan liite), jotka olet vaihtanut.
- Asenna aina kaikki korjaussarjan osat laitteeseen.
- Varmista korjauksen aikana, etteivät vanhat ja uudet osat sekoitu toisiinsa.
- Noudata korjausosien voiteluohjetta. Kumikalvoja ei saa voidella.
- Suorita asennus päinvastaisessa järjestyksessä kuin purku.
- Noudata korjaussarjan liitteessä mainittuja vääntömomenteja.

8 Tarkastus

- Hyödynnä laitteen tarkastuksessa siihen liittyvää tarkastusohjetta, joka löytyy osoitteesta www.wabco-auto.com syöttämällä tuotenumero tuoteluetteluun INFORM.
- Säädä yleislaitteet ehdottomasti ajoneuvon omistajan antamien tietojen mukaan.

VAROITUS



Tarkasta korjatun laitteen kunto ja tiiviys koestuspenkissä tai sopivassa järjestelmässä ennen sen asentamista takaisin ajoneuvon.

Tiiviiden tarkastus

- Tarkasta tiiviys saippoimalla laite saippuavaahdolla.
- Varmista silloin, ettei laitteen sisään pääse saippuavaahtoa. Sisään pääsevä vesi voi aiheuttaa ruostumista.
- Jos ilmenee kuplia, laite ei ole tiivis eikä korjaus onnistunut.
- Suorita korjaus uudelleen.

- Merkitse tarkastetut laitteet, että ne ovat erotettavissa tarkastamattomista laitteista.

VARO

Lukkoruuvit, letkut ja laitteiden osat saa avata vasta sitten, kun koestuspenkin kyseiset johdot ovat paineettomat.

9 Asennus ajoneuvoon

- Tee korroosionsuojaus tarvittaessa uudelleen.

VAROITUS

Tarkasta koko järjestelmän toiminta jokaisen vaihdon tai korjauksen jälkeen. Suorita koeajo aina, kun ajoneuvoon on asennettu laite.

- Dokumentoi tarkastus esim. tarkastuspöytäkirjaan.



WABCO
a **WORLD** of
DIFFERENCE

WABCO (NYSE: WBC) on yksi hyötyajoneuvojen turvallisuuteen ja tehokkuuteen liittyviä teknologioita ja säätöjärjestelmiä tarjoavista maailmanlaajuisista markkinajohtajista. Noin 150 vuotta sitten perustettu WABCO on ykkönen johtavien rekka-, perävaunu- ja linja-

autovalmistajien jarru-, vakaus- ja automaattijärjestelmien elektronisten, mekaanisten ja mekatronisten teknologioiden kehittämisessä. WABCO:n liikevaihto oli 2,9 miljardia dollaria vuonna 2014, ja sen pääkonttori on Brysselissä, Belgiassa.

www.wabco-auto.com