

ALMINDELIGE REPARATIONS- OG PRØVEANVISNINGER

SIKKER REPARATION OG PRØVNING AF WABCO-APPARATER



WABCO

Almindelige reparations- og prøveanvisninger

Sikker reparation og
prøvning af WABCO-
apparater

Udgave 2

Der ydes ingen ændringsservice for denne tryksag.
Den nyeste version kan findes i INFORM under
<http://www.wabco.info/8152401093>



© 2009/2015 WABCO Europe BVBA – Alle rettigheder forbeholdes.

WABCO

Ret til ændringer forbeholdes.
Version 1/05.2009(da)
815 240 109 3

Anvendte symboler

ADVARSEL



Mulige faresituationer som kan føre til dødsulykker eller alvorlige legemsbeskadelig-
elser, hvis sikkerhedsanvisningerne ikke overholdes.

FORSIGTIG



Mulige faresituationer som kan føre til lettere eller middelsvære legemsbeskadigel-
ser, hvis sikkerhedsanvisningerne ikke overholdes.

— Anvisning/informationer til korrekt rengøring, reparation eller prøvning af
WABCO-apparater

1 Sikkerhedsanvisninger

Reparation af køretøjer må kun udføres af kvalificeret specialpersonale på et
specialværksted.

Bilproducentens forskrifter og anvisninger skal ubetinget følges.

Overhold altid virksomhedens forskrifter til forebyggelse af ulykker samt de
tilsvarende nationale bestemmelser.

Anvend evt. personlige værnemidler (beskyttelsesbriller, åndedrætsværn,
høreværn osv.).

2 Afmontering fra køretøjet

ADVARSEL



Før apparatet afmonteres fra køretøjet, skal køretøjet sikres mod at kunne trille
væk.

Sæt en seddel med synlig informationer på rattet om, at der udføres
reparationsarbejde på køretøjet.

FORSIGTIG



Afmonter først apparatet, når det er afkølet og trykløst.

— Markér apparatets monteringssted (rørledninger med tilslutningssted). Giv
kabeltilslutningerne betegnelser.

— Udfør udelukkende reparationsarbejde, rengøring og prøvning på et rent
og opryddet sted.

3 Før afmonteringen

— Tøm eventuelle væsker ud af apparatet, og bortskaf dem korrekt.

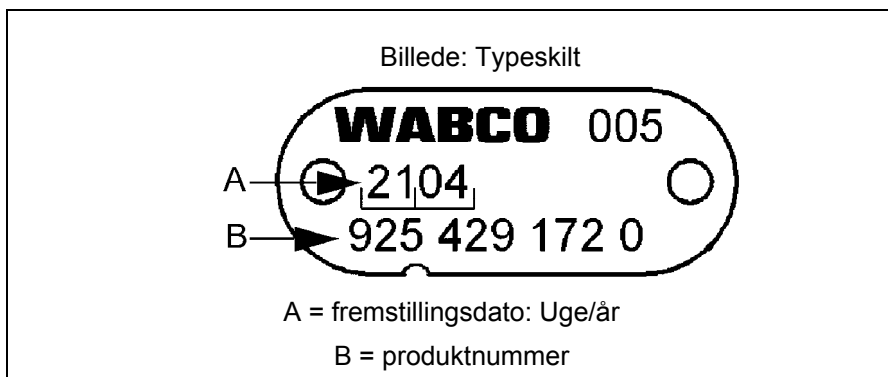
Identifikation af apparatet

— Find apparatets produktnummer ved hjælp af typeskiltet (se billedet).

— Bemærk fremstillingsdatoen for apparatet, der skal repareres (se billedet).

Sørg for, at du bruger det rigtige reparationssæt til apparatet:

- Kontrollér, om apparatets fremstillingsdato og produktnummer (se billedet) stemmer overens med dataene på reparationssættets indlægsseddel.



- Kontrollér, at apparatet er komplet ved at bruge tilbudstegningen, som kan findes på www.wabco-auto.com ved indtastning af produktnummeret i produktkataloget INFORM.
- Til reparation af apparatet bedes du anvende det tilhørende reservedelsark, som kan findes på www.wabco-auto.com ved indtastning af produktnummeret i produktkataloget INFORM.

4 Afmontering

FORSIGTIG



Brug kun egnet værktøj og egnede anordninger til reparationsarbejde. Spænd aldrig apparatet fast direkte i en skruestok.

- Skil ikke flere apparater ad samtidig, da der ellers kan byttes om på delene.

FORSIGTIG



Kontrollér altid før afmontering, om apparatet står under fjederspænding (se reparationssættets indlægsseddel eller reservedelsarket).

- Anbring de afmonterede dele på arbejdspladen som angivet i eksplosionstegningen. Fotografér eventuelt delene.

5 Rengøring

FORSIGTIG



Rengør ikke komplette apparater eller elektriske/elektroniske komponenter og apparater. Brug ikke brændstoffer som rengøringsmiddel. Brændstoffer er brandfarlige og sundhedsskadelige.

- Anvendelse af almindelige værksteds-rengøringsmidler er generelt kun tilladt til komponenter til pneumatiske produkter.
- Udskift alle plast- og gummidle med nye dele fra reparationssættet. Hvis det ikke er muligt eller ikke ønskes, rengøres disse dele med vandholdige rengøringsmidler på sæbebasis.
- Rengør metalliske dele med koldrensemiddel, ved den efterfølgende behandling med vandholdige rengøringsmidler på sæbebasis.
- Rengør eventuelt husets dele i et ultralydsbad.

- Fjern ventilations- og friskluftboringer for snavs.
- Affedt gamle dele, og bortskaf dem miljøvenligt.

6 Konstaterede skader

- Udskift beskadigede dele på apparatet (se reservedelsarket). Skader er f.eks. korrosion, slid på overfladen, beskadigede gevind.
- Kontrollér fordybninger på overfladerne ved at køre hen over dem med en fingernegl (fingerneglsprøven). Hvis der konstateres fordybninger, skal apparatet udskiftes.

7 Montering

FORSIGTIG



Begynd først med reparationen, når alle nødvendige informationer til reparationen er læst og forstået.
Fastgør apparatet, der skal repareres, så det ikke falder ned.

- Brug udelukkende reservedele, der er frigivet af WABCO eller af køretøjets producent.
- Markér delene, der skal udskiftes, efter hinanden i eksplosionstegningen (reparationssættets indlægsseddel).
- Montér altid alle reparationssættets dele i apparatet.
- Sørg for, at der ikke byttes om på gamle og nye dele ved reparationen.
- Følg reparationssættets anvisninger til fedtsmøring. Smør ikke gummimembranerne ind i fedt.
- Udfør monteringen i omvendt rækkefølge af afmonteringen.
- Overhold drejementerne - ifølge dataene i reparationssættets indlægsseddel.

8 Prøvning

- Til prøvning af apparatet bedes du anvende den tilhørende prøvningsanvisning, som kan findes på www.wabco-auto.com ved indtastning af produktnummeret i produktkataloget INFORM.
- Indstil altid universalapparaterne ved hjælp af dataene fra køretøjets producent.

ADVARSEL



Kontrollér alle reparerede apparater på en prøvestand eller en lignende anordning for funktion og tæthed, før det monteres i køretøjet igen.

Kontrol for tæthed

- Kontrollér tætheden ved at sæbe apparatet ind i sæbeskum.
- Sørg for, at der ikke sidder sæbeskum tilbage på apparatet, når sæben fjernes. Indsivende vand kan føre til korrosion.
- Ved dannelse af blærer er apparatet utæt, og reparationen er ikke blevet udført korrekt.
- Udfør reparationen igen.

- Markér de kontrollerede apparater, så de kan adskilles fra de ikke-kontrollerede.

FORSIGTIG

Løsn kun låseskruer, slanger og apparatdele, hvis prøvestandens ledninger er udluftede.

9 Montering i køretøjet

- Påfør korrosionsbeskyttelsen igen - hvis det er nødvendigt.

ADVARSEL

Kontrollér hele systemet for funktion efter udskiftning eller reparation. Udfør en prøvekørsel efter montering af apparater i køretøjet.

- Dokumentér prøvningen i f.eks. en kontrolbog..



WABCO

a **WORLD** of
DIFFERENCE

WABCO (NYSE: WBC) er én af verdens førende udbydere af teknologier og reguleringssystemer til erhvervskøretøjers sikkerhed og effektivitet. WABCO blev grundlagt for cirka 150 år siden og er førende inden for udviklingen af elektroniske, mekaniske og mekatroniske

teknologier til bremse-, stabilitets- og automatiske drivsystemer til de førende producenter af lastvogne, anhængere og busser verden over. WABCO havde en omsætning på \$ 2,9 milliarder i 2014, og WABCO-hoveddomicilet ligger i Bruxelles i Belgien.

www.wabco-auto.com