

الإصلاح الشامل
وارشادات لإجراء الإختبارات

التصليحات الآمنة وإختبار
أجهزة وابكو



WABCO

الإصلاح الشامل وارشادات لإجراء الإختبارات أعمال التصليح الأمانة وإختبار أجهزة وابكو



النسخة 2

لا تخضع هذه النسخة لأية تحديثات
يُمكنك الإطلاع على أحدث نسخة في **INFORM** على
www.wabco-auto.com

© 2009 وابكو

وابكو

الرموز المستخدمة



في حالة عدم اتباع تعليمات الأمان والسلامة قد تحدث مخاطر تسبب إصابات جسدية خطيرة أو موت.	تحذير 
في حالة عدم اتباع تعليمات الأمان والسلامة يحتمل حدوث مخاطر تسبب إصابات جسدية خطيرة أو موت.	تنبيه 

التوجيه / المعلومات المتعلقة بالتنظيف أو التصليح أو تجربة معدات وابكو بشكل صحيح.

تعليمات السلامة العامة

يسمح فقط للموظفين المؤهلين في ورشة العمل المتخصصة فقط بالقيام بأعمال تصليح السيارات.
يرجى اتباع مواصفات وتعليمات الشركة المنتجة للسيارة بدقة.
يرجى اتباع لوائح الشركة المنتجة علاوة على لوائح المؤسسة الوطنية للحد من الحوادث.
يرجى استخدام الملابس والأدوات الواقية عند طلب ذلك (نظارات حماية العيون وقناع حماية الجهاز التنفسي ومصدات حماية الأذن ... إلى آخره)

الإزالة من السيارة

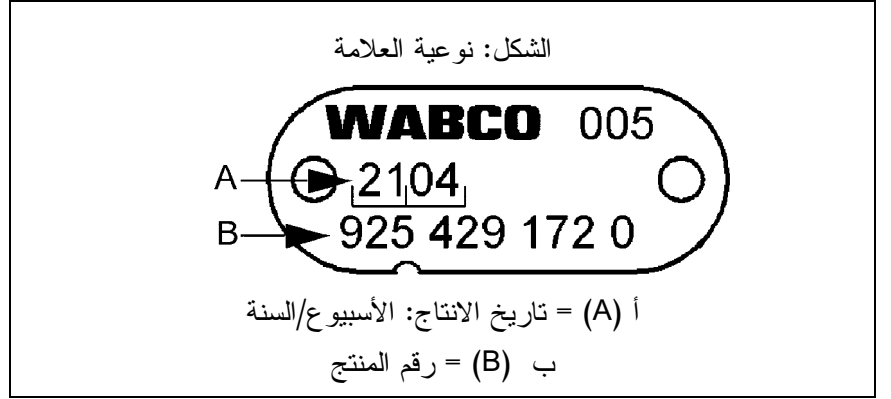
عليك تأمين السيارة ضد الحركة قبل إزالة المعدات. ضع رسالة قصيرة واضحة على عجلة القيادة تشير إلى أن السيارة تخضع للتصليح	تحذير 
يُمكنك إزالة المعدات فقط عقب فتور درجة حرارتها وبرودتها وعند مستوى الضغط صفر	تنبيه 

عين موقع تركيب المعدات (توصيل الأنابيب مع منفذ التوصيل)
مارس أعمال التصليح والتنظيف والإختبار في مكان نظيف ومرتب فقط.

قبل التفكيك

إعمل على تصريف أية سوائل يحتمل وجودها داخل المعدات وتخلص منها بشكل مهني لا يضر بالبيئة.
تحديد المعدات

- حدد رقم معدات المنتج عن طريق نوعية اللوحة الخاصة بالمنتج (أنظر الشكل)
- انتبه إلى تاريخ إنتاج المعدات المطلوب إصلاحها (أنظر الشكل)
 - تأكد من استخدامك أدوات التصليح المناسبة للمعدات
- تحقق من توافق تاريخ إنتاج المعدات ورقم المنتج (انظر الشكل) مع البيانات الواردة في ملحق أدوات التصليح.



افحص المعدات للتأكد من الجودة عن طريق الإطلاع على تصميم العرض على www.wabco-auto.com من خلال إدخال رقم المنتج في كتالوج المنتجات **INFORM**.

التفكيك

استخدم الأدوات والأجهزة المناسبة فقط لأعمال التصليح. لا تثبت أية معدات باستخدام أدوات معيبة.



من أجل تجنب خلط ما بين الأجزاء لا تقوم بتفكيك أجزاء عديدة من المعدات في وقت واحد.

قبل القيام بالتفكيك، تحقق من أن المعدات تحت التوتر النابض (اطلع على ملحقات أدوات التصليح أو كتيب قطع الغيار)



ضع الأجزاء المفككة على مكان عمل خاص مثل المكان المحدد في تصميم التجميع المجرأ، ويُمكن التقاط صورة فوتوغرافية للإطلاع عليها عند الحاجة.

التنظيف

لا تقوم بتنظيف معدات مستكملة أو مكونات أو أجهزة كهربائية / إلكترونية.
لا تستخدم الوقود كمنظف حيث أن الوقود قابل للاشتعال ويمثل خطورة على الصحة.



يجوز استخدام مواد التنظيف المستعملة في ورش العمل لتنظيف مكونات المنتجات التي تعمل بالهواء المضغوط فقط.

استبدل جميع الأجزاء البلاستيكية بأجزاء جديدة من مجموعة أدوات التصليح. في حالة عدم الإمكانية أو في حالة عدم الرغبة يمكن تنظيف الأجزاء بمياه وصابون.

يجب تنظيف الأجزاء المعدنية بمزيل للشحوم ثم بالمياه والصابون.

يجب تنظيف أغلفة المكونات بالاهتزازات فوق الصوتية عند اللزوم

يجب تنقية وتنظيف فتحات النفيس والتهوية من التلوث

يجب إزالة الشحوم من على الأجزاء القديمة والتخلص منه بطريق لا تسبب أضراراً للبيئة.

التقييم

- استبدل مكونات المعدات التالفة (أطلع على كتيب قطع الغيار). تشمل الأضرار، على سبيل المثال لا الحصر، التآكل وألبي السطحي والأسنان التالفة.
- افصح سطح المعدات للتحقق من وجود هبوط أو انخفاض عن طريق تحريك ظفر أصبعك على السطح (اختبار ظفر الأصبع)، ويجب استبدال المعدات في حالة اكتشاف هبوط أو انخفاض ملحوظ.

التجميع

عليك البدء بأعمال التصليح دائماً بعد قراءة كافة المعلومات المتعلقة بالتصليح وفهمها جيداً.
تأكد وأمن المعدات المطلوب إصلاحها ضد السقوط.



- استخدم قطع غيار **وابكو** أو الشركة الصانعة للسيارة فقط
- ضع علامة على الأجزاء الموجودة على تصميم التجميع المجرأ (ملحق أدوات التصليح) الواحد تلو الآخر الذي قمت باستبداله.
- استخدم دائماً جميع أجزاء مجموعة أدوات التصليح الخاصة بالمعدات
- انتبه خلال أعمال التصليح لتجنب خلط الأجزاء القديمة مع الأجزاء الجديدة.
- اتبع تعليمات التشحيم لأدوات التصليح ولا تشحم الأغشية المطاطية.
- قم بالتجميع بترتيب عكسي للتفكيك.
- لاحظ عزم الدوران طبقاً لملحق أدوات التصليح.

الإختبار


- عند اصلاح المعدات، اطلع على الإرشادات ذات الصلة على الموقع www.wabco-auto.com عن طريق إدخال رقم المنتج في كتالوج المنتجات **INFORM**.
- اضبط بدقة المعدات العالمية حسب بيانات الشركة المنتجة للسيارة.

قبل إعادة تركيب المعدات في السيارة افحص كل منها للتأكد من كفاءتها واحكامها باختبار نضدي أو بوسيلة مناسبة




التأكد من الإحكام

- تأكد من الإحكام عن طريق صوبنة المعدات بالرغوة.
- تأكد من عدم السماح للرغوة بتسرب الرغوة إلى داخل المعدات عند الصوبنة. قد يؤدي تسرب المياه إلى داخل المعدات لتآكلها.
- يشير وجود تفرح أو نفاضة إلى أن النعادات تسرب وأن أعمال التصليح غير ناجحة.
- كرر أعمال التصليح
- قم بوضع علامة على المعدات التي تم اختبارها حتى يمكن تمييزها عن المعدات التي لم تختبر بعد.

قم بفك المسامير والخراطيم وأجزاء المعدات فقط عندما يتم تهوية الخطوط الخاصة بكل اختبار نضدي	تنبيه 
--	--

التركيب في السيارة

إعادة استخدام حماية ضد التآكل عند الضرورة.

قم بفحص النظام بالكامل للأكد من فعالية العمل ووظيفتها المناسبة عقب أية أعمال استبدال أو أي اصلاح قم باختبار قيادة السيارة عقب تركيب أية معدات.	تنبيه 
--	--

قم بتوثيق الإختبار، وعلى سبيل المثال في مدخل الإختبارات.

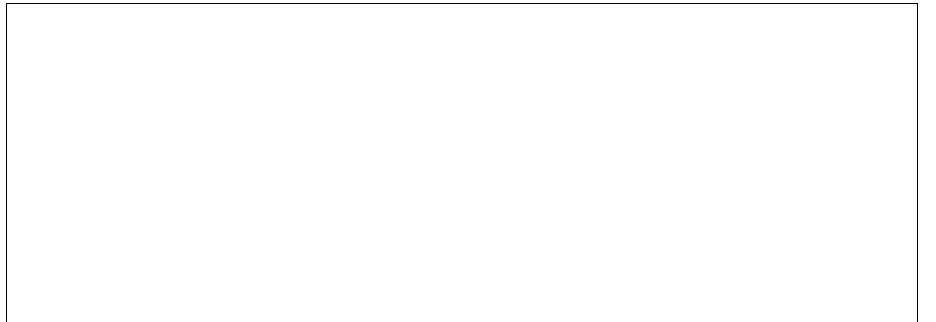


الرمز (وابكو) لأنظمة التحكم للسيارات
(هي مزود WBC في بورصة نيويورك:
رئيس لأنظمة السلامة والتحكم للسيارات
التجارية. ولفترة تمتد لأكثر من 140
عاماً، تُعد وابكو شركة رائدة في مجال
ابتكارات التقنيات الإلكترونية والميكانيكية
والميكاترونك لتطبيقات وأنظمة الكبح

التوازن والتحويل المؤتمتة والتي تورد إلى
الشركات المنتجة لوسائل النقل مثل
الشاحنات وعربات النقل والحافلات.
وتتأخذ وابكو من العاصمة البلجيكية
بروكسل مركزاً رئيساً لها.

لمزيد من المعلومات، الرجاء زيارة

www.wabco-auto.com



WABCO