

**Opće upute za
popravak i provjeru**

**Siguran popravak i
sigurna provjera uređaja WABCO**



WABCO

Opće upute za popravak i provjeru

Siguran popravak i sigurna provjera uređaja WABCO

Izdanje 2


Za ovu publikaciju nije zadužen nikakav servis za promjene. Najnoviju ćete verziju pronaći u INFORM pod www.wabco-auto.com.


© 2009 WABCO

WABCO

Pridržano pravo izmjena.
Verzija 1/05.2009(hr)
815 100 109 3

Upotrijebljeni simboli

UPOZORENJE  Moguće opasne situacije koje u slučaju nepridržavanja uputa mogu izazvati teške ozljede osoba ili smrt.

OPREZ  Moguće opasne situacije koje u slučaju nepridržavanja uputa mogu izazvati lake ili srednje teške ozljede osoba ili smrt.

— Upute/informacije za odgovarajuće čišćenje, odgovarajući popravak i odgovarajuću provjeru uređaja WABCO.

1 Sigurnosne upute


Vozilo smije popravljati samo kvalificirano i stručno osoblje u radionici.


Svakako se pridržavajte specifikacija i uputa proizvođača vozila.

Pridržavajte se propisa o sprječavanju nesreće u pogonu i lokalnih propisa.

Po potrebi upotrijebite zaštitnu opremu (zaštitne naočale, zaštitu za disanje, zaštitu za uši itd.).

2 Uklanjanje iz vozila

UPOZORENJE  Prije uklanjanja uređaja iz vozila morate osigurati vozilo protiv otkotrljavanja. Pričvrstite vidljivu napomenu na upravljač o tome da se na vozilu obavljaju popravci.

OPREZ  Uklonite uređaj tek kada se ohladi i ne bude pod tlakom.

— Označite mjesto ugradnje uređaja (cjevovodi s mjestom priključenja). Označite kableske priključke.

— Obavljajte popravak, čišćenje i provjeru isključivo na čistom i urednom mjestu.

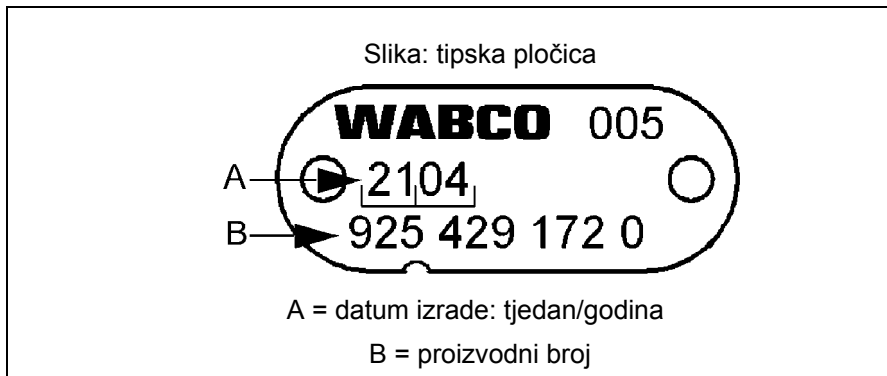
3 Prije demontaže

— Ako postoji tekućina u uređaju, ispustite je i odgovarajuće zbrinite.

Identifikacija uređaja

— Očitajte proizvodni broj uređaja na tipskoj pločici (vidi sliku).

- Provjerite datum izrade uređaja za popravak (vidi sliku).
Provjerite da upotrebljavate odgovarajući komplet za popravak:
- Provjerite odgovaraju li datum izrade i proizvodni broj uređaja (vidi sliku) s podacima u dodatnom listu uz komplet za popravak.



- Provjerite potpunost uređaja tako da pogledate u crtež uz ponudu koji možete pronaći na www.wabco-auto.com tako da unesete proizvodni broj u katalogu proizvoda INFORM.
- Za popravak uređaja pogledajte pripadajući list sa zamjenskim dijelovima koji možete pronaći na www.wabco-auto.com tako da unesete proizvodni broj u katalogu proizvoda INFORM.

4 Demontaža

OPREZ



Pri popravcima upotrebljavajte samo odgovarajući alat i odgovarajuće uređaje. Nikada ne zatežite uređaj izravno u škripac.

- Ne rastavljajte istodobno više uređaja da spriječite miješanje dijelova.

OPREZ



Prije svake demontaže provjerite je li uređaj predzategnut oprugom (vidi dodatni list uz komplete za popravak ili list sa zamjenskim dijelovima).

- Postavite demontirane dijelove na radnu ploču prema crtežu za eksploziju. Po potrebi fotografirajte raspored.

5 Čišćenje

OPREZ



Nemojte čistiti cijele uređaje ili cijele električne/elektroničke komponente i uređaje. Ne upotrebljavajte goriva kao sredstva za čišćenje. Goriva su zapaljiva i štetna za zdravlje.

- Uporaba uobičajenih radioničkih sredstava za čišćenje dopuštena je općenito samo u slučaju komponenti pneumatskih proizvoda.
- Zamijenite sve plastične i gumene dijelove novim dijelovima iz kompleta za popravak. Ako to nije moguće ili poželjno, očistite te dijelove vodenim sredstvima za čišćenje na bazi sapuna.
- Očistite metalne dijelove hladnim sredstvom za čišćenje, a pri kasnijoj obradi vodenim sredstvom za čišćenje na bazi sapuna.
- Po potrebi očistite dijelove kućišta u ultrazvučnoj kupki.

- Uklonite nečistoće iz provrta za disanje i odzračivanje.
- Odmastite stare dijelove i zbrinite ih u skladu s ekološkim propisima.

6 Dijagnostika

- Zamijenite oštećene dijelove uređaja (vidi list sa zamjenskim dijelovima). Oštećenja podrazumijevaju i hrđanje, trošenje površina i oštećeni navoj.
- Potražite udubljenja na površinama uređaja tako da noktom na prstu prođete površine (proba noktom na prstu). Ako pronađete udubljenje, morate zamijeniti uređaj.

7 Montaža

OPREZ



Započnite s popravkom tek kada ste pročitali i razumjeli sve informacije potrebne za popravak.

Osigurajte uređaj koji popravljate protiv pada.

- Upotrebljavajte isključivo zamjenske dijelove koje su odobrili WABCO ili proizvođač vozila.
- Označite dijelove koje ste zamijenili na crtežu za eksploziju (dodatnom listu uz komplet za popravak) jedna po jedan.
- Uvijek ugradite sve dijelove kompleta za popravak u uređaj.
- Pri popravku pazite da ne zamijenite stare i nove dijelove.
- Pridržavajte se uputa za podmazivanje kompleta za popravak. Ne podmazujte gumene membrane.
- Obavite montažu suprotnim redoslijedom od demontaže.
- Pridržavajte se okretnih momenata prema podacima u dodatnom listu uz komplet za popravak.

8 Provjera

- Za provjeru uređaja pogledajte pripadajuće upute za provjeru koje možete pronaći na www.wabco-auto.com tako da unesete proizvodni broj u katalogu proizvoda INFORM.
- Namještajte univerzalne uređaje svakako prema podacima proizvođača vozila.

UPOZORENJE



Provjerite funkcionalnost i zabrtvljenost svakoga popravljenog uređaja na postolju za provjeru ili odgovarajućem uređaju.

Provjera zabrtvljenosti

- Provjerite zabrtvljenost tako da stavite sapunicu preko uređaja.
- Pri stavljanju sapunice pazite da ona ne dospije u uređaj. Prodrla voda može izazvati hrđanje.
- Ako dođe do stvaranja mjehurića, uređaj nije zabrtvljen i popravak nije bio uspješan.
- Ponovo obavite popravak.

- Označite provjerene uređaje kako biste ih mogli razlikovati od provjerenih uređaja.

OPREZ



Otpustite vijke za zatvaranje, crijeva i dijelove uređaja samo ako su odzračeni odgovarajući vodovi na postolju za provjeru.

9 Ugradnja u vozilo

- Ponovo postavite zaštitu od hrđanja ako je to potrebno.

UPOZORENJE

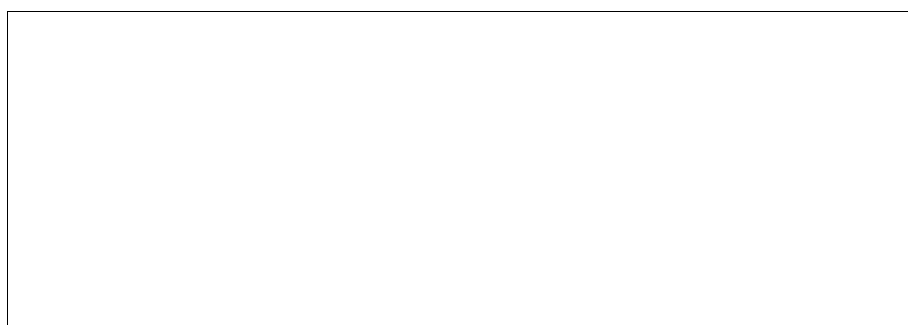


Nakon svake zamjene ili svakoga popravka provjerite rad cijeloga sustava. Nakon svake ugradnje uređaja u vozilo obavite probnu vožnju.

- Dokumentirajte provjeru u npr. knjizi za provjere.

WABCO Vehicle Control Systems (NYSE: WBC) jedan je od vodećih ponuđača sigurnosnih i regulacijskih sustava za komercijalna vozila u svijetu. Više od 140 godina WABCO je vodeći u razvoju elektroničkih, mehaničkih i mehatroničkih tehnologija za sustave

kočenja, stabilnosti, ogibljenja i automatskih pogona za teška komercijalna vozila. Naši su klijenti vodeći proizvođači kamiona, prikolica i autobusa u svijetu. WABCO ima sjedište u Bruxellesu, Belgiji.
www.wabco-auto.com



WABCO