

**Общие инструкции по
ремонту и проведению
испытаний**

**Безопасный ремонт и испытания
приборов WABCO**



WABCO

Общие инструкции по ремонту и проведению испытаний

Безопасный ремонт и испытания приборов
WABCO

Издание 2

Данное издание не подлежит изменению.
Действующую версию вы можете найти в INFORM на
www.wabco-auto.com

© 2009 WABCO

WABCO

Возможны изменения
Версия 1/05.2009(ru)
815 080 109 3

Условные обозначения

ВНИМАНИЕ Опасная ситуация, вследствие которой человеку может быть нанесена серьезная травма или даже наступить смерть, если инструкции по безопасности не будут соблюдены.



ПРЕДУПРЕЖДЕНИЕ Потенциально опасная ситуация вследствие которой человеку может быть нанесена серьезная травма или даже наступить смерть, если инструкции по безопасности не будут соблюдены.



— Информация для правильного ухода, ремонта и проверки оборудования WABCO.

1 Общие инструкции по безопасности

Только квалифицированный персонал из специалистов мастерской допускаются к выполнению ремонта транспортных средств (ТС).

Всегда точно следуйте инструкциям и спецификациям производителя транспортных средств.

Следуйте требованиям безопасности предприятия и местного законодательства.

Используйте средства индивидуальной защиты, если требуется (защитные очки, средства защиты органов дыхания, наушники, и т.п.).

2 Снятие с транспортного средства

ВНИМАНИЕ Перед демонтажем убедитесь что ТС надежно закреплено от самопроизвольных перемещений.
Закрепите на рулевом колесе табличку с хорошо читаемой предупредительной надписью о проводимом ремонте на данном ТС.



ПРЕДУПРЕЖДЕНИЕ Демонтаж узлов производите только после их полного охлаждения и сброса давления.



— отметьте положение узла и подключений (соответствие трубопроводов и портов). Подключение кабелей.

— Выполняйте ремонтные и тестовые операции только в чистом и хорошо освещенном месте.

3 Перед снятием

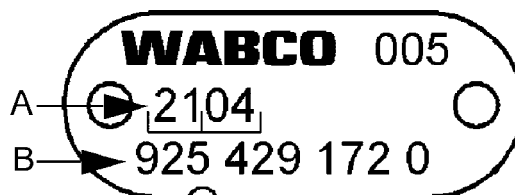
— Слейте жидкость которая может находиться в аппарате используя соответствующее оборудование. Идентифицируйте компонент.

Идентификация оборудования

— Определите номер аппарата по его идентификационной пластине (см. рис.)

- Обратите внимание на дату производства ремонтируемого аппарата (см. рис.)
Убедитесь что используемый ремкомплект соответствует ремонтируемому узлу:
- Убедитесь что тип аппарата и дата производства имеются в списке применяемости ремкомплекта.

Рис. Идентификационная пластина



A = Дата производства: неделя / год

B = Производственный номер

- Для подробной консультации используйте документацию размещенную на www.wabco-auto.com путем введения номера продукта в каталоге **INFORM**.
- При ремонте аппаратов используйте список соответствующих запасных частей который можете получить на www.wabco-auto.com путем введения номера продукта в каталоге **INFORM**.

4 Разборка

ПРЕДУПРЕЖДЕНИЕ



Используйте только подходящий инструмент и приспособления. Никогда не закрепляйте аппараты в тисках.

- Во избежание путаницы в деталях не разбирайте одинаковые аппараты в одном месте.

ПРЕДУПРЕЖДЕНИЕ



Перед разборкой проверьте узел на наличие сжатых пружин (обратитесь к описанию ремкомплекта и списку запасных частей).

- Расположение демонтированных деталей на рабочих местах указано на «взрывных» сборочных чертежах. Используйте чертеж если необходимо.

5 Очистка

ПРЕДУПРЕЖДЕНИЕ



Не промывайте собранные аппараты и электрические/электронные компоненты.

Не используйте бензин или другое топливо для промывки, это пожароопасно и опасно для здоровья.

- Применяйте моющие жидкости предназначенные для использования в ремонтных мастерских и применяемых для пневмоаппаратов.

