

**Algemene Reparatie-
en Testaanwijzingen**

**Veilige reparatie en controle
van WABCO componenten**



WABCO

Algemene Reparatie- en Testaanwijzingen

Veilige reparatie en controle van WABCO componenten

Uitgave 2

Deze brochure valt niet onder een wijzigingsdienst.
Nieuwe versies vindt u in INFORM onder
www.wabco-auto.com

© 2009 WABCO

WABCO

Wijzigingen blijven voorbehouden.
Versie 1/05.2009(nl)
815 060 109 3

Gebruikte symbolen

WAARSCHUWING Mogelijke gevaarlijke situaties, die bij het niet in acht nemen kunnen leiden tot ernstig lichamelijk letsel of zelfs de dood.



VOORZICHTIG Mogelijke gevaarlijke situaties, die met het niet in acht nemen van de veiligheidsvoorschriften kunnen leiden tot licht of minder ernstig lichamelijk letsel.



- Aanwijzing/informatie voor een correcte reiniging, reparatie of controle van WABCO apparatuur.

1 Veiligheidsvoorschriften

Reparatie aan een voertuig mag alleen door gekwalificeerd personeel van een gespecialiseerde werkplaats worden verricht.

Volg de richtlijnen en aanwijzingen van de voertuigfabrikant onvoorwaardelijk op.

Houdt u ter voorkoming van ongevallen aan de voorschriften van zowel het bedrijf als de overheid.

Gebruik - indien nodig - veiligheidsmiddelen (veiligheidsbril, ademhalingsapparatuur, gehoorbescherming, etc.).

2 Demontage uit het voertuig

WAARSCHUWING Voor de demontage van een component moet het voertuig tegen weggrollen worden beveiligd.



Leg een briefje zichtbaar op het stuur met de mededeling, dat er reparatiewerkzaamheden aan het voertuig plaatsvinden.

VOORZICHTIG Demonteer het component pas dan, wanneer het is afgekoeld en er geen druk meer op staat.



- Geef de montageplaats van het component aan (markeer leiding met aansluitpoort). Markeer de kabelaansluitingen.
- Voer de reparatiewerkzaamheden, reiniging en test alleen uit aan een schone en opgeruimde werkplek.

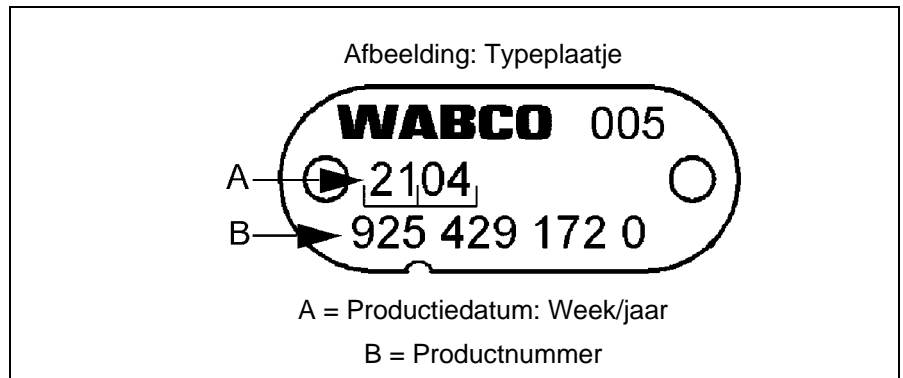
3 Vóór de demontage

- Laat eventueel aanwezige vloeistof uit het component weglopen en verwijder deze vakkundig.

Identificatie van het component

- Ermitteln Sie die Produktnummer des Gerätes anhand des Typenschildes (siehe Abbildung).

- Bepaal het bestelnummer van het component aan de hand van het typeplaatje (zie afbeelding).
- Zorg ervoor, dat u de juiste reparatieset voor het component gebruikt:
 - Controleer of productiedatum en bestelnummer van het component (zie afbeelding) met de gegevens op de bijlage van de reparatieset overeenkomen.



- Controleer of het component compleet is door de maattekening te raadplegen. Deze is op onze internetsite www.wabco-auto.com te vinden door het bestelnummer in INFORM (productnummer) in te geven.
- Voor de reparatie van het component kunt u het reparatiedelenblad raadplegen. Ook deze is op onze internetsite www.wabco-auto.com te vinden door het bestelnummer in INFORM (productnummer) in te geven.

4 Demontage

VOORZICHTIG Gebruik alleen gereedschap en apparatuur dat voor de reparatiewerkzaamheden geschikt is. Zet het component nooit direct in de bankschroef vast.



- Haal nooit meerdere componenten tegelijk uit elkaar om verwisseling van onderdelen te vermijden.

VOORZICHTIG Controleer vóór iedere demontage of het component onder veervoorspanning staat (zie daarvoor de bijlage bij de reparatieset of het reparatiedelenblad).



- Leg de gedemonteerde delen op de werkplek zoals in de detailtekening is aangegeven. Neem, indien nodig, een foto.

5 Reiniging

VOORZICHTIG Reinig geen complete apparatuur of elektrische/elektronische componenten en apparatuur. Gebruik geen brandstoffen als reinigingsmiddel. Brandstoffen zijn brandgevaarlijk en schadelijk voor de gezondheid.




- Het gebruik van reinigingsmiddelen, die normaal in de werkplaats worden gebruikt, is alleen toegestaan voor componenten van pneumatische apparatuur.

- Vervang alle kunststof en rubber delen door nieuwe delen uit de reparatieset. Is dit niet mogelijk of wenselijk, reinig dan de delen met een waterig reinigingsmiddel op zeepbasis.
- Reinig de metalen delen met een ontvettingsmiddel, vervolgens met een waterig reinigingsmiddel op zeepbasis.
- Reinig de behuizingen, indien nodig, in een ultrasoon bad.
- Maak de vervuilde be- en ontluuchttingsboringen schoon.
- Ontvet de oude delen en voer deze, rekening houdend met de milieueisen, af.

6 Diagnose

- Vervang de beschadigde delen (zie het reparatiedelenblad). Beschadigingen zijn o.a. corrosie, slijtage van de vlakke delen, beschadigde schroefdraad.
- Controleer de oppervlakten van de componenten of deze nog vlak zijn door met uw vingernagel over het oppervlak te gaan (vingernageltest). Het component moet worden vervangen, wanneer een oneffenheid is vastgesteld.


7 Montage

VOORZICHTIG Begin niet eerder aan de reparatie voordat u alle noodzakelijke informatie gelezen en begrepen hebt.
 Zorg ervoor, dat het te repareren component niet valt.

- Gebruik uitsluitend vervangingsdelen die door WABCO of de voertuigfabrikant zijn vrijgegeven.
- Geef op de detailtekening (bijlage bij de reparatieset) de delen aan die u hebt vervangen.
- Gebruik altijd alle delen van de reparatieset in het component.
- Let er tijdens de reparatie op, dat u de oude en nieuwe delen niet verwisselt.
- Volg de aanwijzingen voor het invetten van de reparatieset op.
- Voer de montage in tegengestelde volgorde van de demontage uit.
- Houd de aanhaalmomenten aan die aangegeven zijn in de bijlage van de reparatieset.


8 Test

- Voor de test van het component kunt u het testvoorschrift raadplegen. Deze is ook op onze internetsite www.wabco-auto.com te vinden door het bestelnummer in INFORM (productnummer) in te geven.
- Stel de universele componenten in ieder geval af aan de hand van de gegevens van de voertuigfabrikant.

WAARSCHUWING  Test elk gerepareerd component op de testbank of een soortgelijke installatie op afstelling, werking en dichtheid, voordat dit weer in het voertuig wordt gemonteerd.


Testen op dichtheid

- Controleer de dichtheid door het component in te zepen.
- Let er bij het inzepen op, dat het zeepschuim niet in het component komt. Binnendringend water kan tot corrosie leiden.
- Wanneer er zich luchtballen vormen is het component lek en was de reparatie niet succesvol.
- Voer de reparatie opnieuw uit.
- Markeer de geteste componenten om deze van de niet geteste te kunnen onderscheiden.

VOORZICHTIG  Maak de borgbouten, slangen en onderdelen alleen dan los, wanneer de betreffende leidingen van de testbank zijn ontlucht.

9 Montage in het voertuig

- Zorg weer voor bescherming tegen corrosie - voor zover noodzakelijk.

WAARSCHUWING  Controleer of het complete systeem goed functioneert na elke vervanging of reparatie. Maak na elke montage van een component in het voertuig een testrit.

- Documenteer elke test, bijv. in een testlogboek.



WABCO Vehicle Control Systems (NYSE: WBC) is wereldwijd een van de toonaangevende leveranciers van veiligheids- en regelsystemen voor bedrijfsvoertuigen. Meer dan 140 jaar is WABCO toonaangevend in de ontwikkeling van elektronische, mechanische en mechatronische technologieën voor rem-, stabiliteits-

en automatische aandrijfsystemen. Tot de klanten behoren de bekendste fabrikanten van bedrijfsvoertuigen, trailers en bussen ter wereld. WABCO heeft haar hoofdkantoor in Brussel, België. Voor meer informatie bezoek onze website:

www.wabco-auto.com



WABCO