

Załączniki

Lista parametrów standardowych

Vario Compact ABS

Stan: 16.01.96

Parametry dające się zmieniać przez Klienta:

Parametr	Możliwości nastawcze	Nastawienie standardowe
Funkcja lampek ostrzegawczych	1. WABCO standard (lampka gaśnie od 7 km/h) 2. Jak w samochodzie osobowym (lampka gaśnie na postoju) 3. Lampka gaśnie na postoju, zapala się i gaśnie od 7 km/h	WABCO standard
Kalibrowanie licznika kilometrów	Liczba zębów wieńca biegunowego 80, 100, 120 zębów/obwód toczenia opony	Liczba zębów wieńca biegunowego $z = 100/\text{obwód toczenia opony}$ $u_{\text{dyn}} = 3240 \text{ mm}$
Adres ISO		10
Póg prędkości ISS	4 do 120 km/h	15 km/h
Sygnal serwisu	dowolnie	30000 km

Parametry dające się zmieniać z użyciem osobistego numeru identyfikacyjnego (PIN):

Parametr	Możliwości nastawcze	Nastawienie standardowe
Parametr opony	Liczba zębów wieńca biegunowego 80, 100, 120 zębów/obwód toczenia opony	Liczba zębów wieńca biegunowego $z = 100/\text{obwód toczenia opony}$ $u_{\text{dyn}} = 3425 \text{ mm}$

Dane opon dla licznika kilometrów

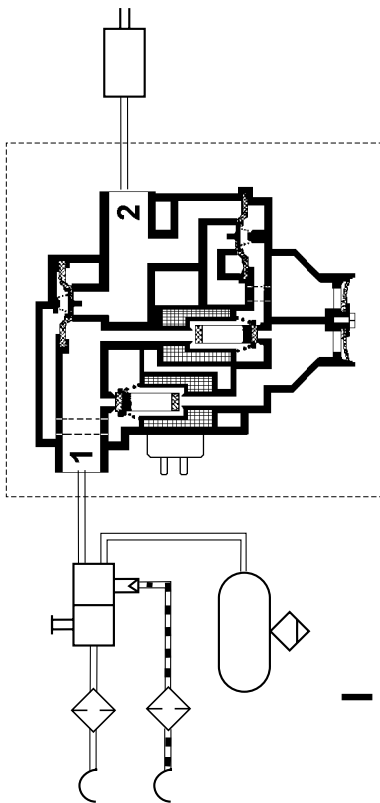
Oznaczenie opony	r _{dyn} [mm]	U _{dyn} (=2*r _{dyn} *3,14) [mm]	Liczba zębów wieńca biegunowego / wskaźnik km przy przebiegu 1000 km									
			60 zębów		80 zębów		90 zębów		100 zębów		120 zębów	
			%	km	%	km	%	km	%	km	%	km
6,70 R 13	318	1998	-3	972								
205 R 14C	324	2036	-1	991								
7,00 R 12	329	2067	1	1006								
6,70 R 14	336	2111	3	1027								
220/75 R 15	340	2136	4	1040								
205/80 R 15	344	2161	5	1052								
205/65 R 17,5	345	2168	5	1055								
205/75 R 15	347	2180	6	1061	-20	796						
6,70 R 15	350	2199	7	1070	-20	803						
7,00 R 15	353	2218	8	1079	-19	809						
6,00 R 16	357	2243	9	1091	-18	819						
6,50 R 16	362	2274	11	1107	-17	830						
7 R 17,5	362	2274	11	1107	-17	830						
205/75 R 17,5	366	2300	12	1119	-16	839						
7,50 R 15	371	2331	13	1134	-15	851						
215/75 R 17,5	372	2337	14	1137	-15	853						
6,50 R 17	375	2356	15	1147	-14	860						
7,00 R 16	380	2388			-13	871						
8 R 17,5	380	2388			-13	871						
225/75 R 17,5	380	2388			-13	871						
8,5 R 17,5	384	2413			-12	881						
245/70 R 17,5	386	2425			-11	885						
235/75 R 17,5	388	2438			-11	890						
7 R 19,5	388	2438			-11	890						
7,50 R 16	389	2444			-11	892						
9 R 17,5	399	2507			-9	915	-19	813				
8,25 R 15	406	2551			-7	931	-17	827				
245/70 R 19,5	407	2557			-7	933	-17	829				
9,5 R 17,5	408	2563			-6	936	-17	831				
8 R 19,5	415	2607			-5	952	-15	846				
10 R 17,5	416	2614			-5	954	-15	848				
8,25 R 16	417	2620			-4	956	-15	850				
6,50 R 20	417	2620			-4	956	-15	850				
265/70 R 19,5	421	2645			-3	965	-14	858				
8,25 R 17	430	2702			-1	986	-12	876				
275/80 R 18	430	2702			-1	986	-12	876				
435/50 R 19,5	432	2714			-1	991	-12	880				
7,00 R 20	433	2721			-1	993	-12	882				
9 R 19,5	434	2727			0	995	-12	884				
285/70 R 19,5	434	2727			0	995	-12	884				
9,00 R 16	442	2777			1	1014	-10	901	-14	855		
445/45 R 19,5	442	2777			1	1014	-10	901	-14	855		
9,5 R 19,5	445	2796			2	1020	-9	907	-14	861		
10,00 R 15	446	2802			2	1023	-9	909	-14	863		
305/70 R 19,5	448	2815			3	1027	-9	913	-13	867		
7,50 R 20	450	2827			3	1032	-8	917	-13	870		
255/70 R 22,5	451	2834			3	1034	-8	919	-13	872		
8 R 22,5	454	2852			4	1041	-7	925	-12	878		
275/80 R 20	455	2859			4	1043	-7	927	-12	880		
10,5 R 20	460	2890			5	1055	-6	937	-11	890		
11/70 R 22,5	465	2922			7	1066	-5	948	-10	900		

Dane opon dla licznika kilometrów

Oznaczenie opony	r _{dyn} [mm]	U _{dyn} (=2*r _{dyn} *3,14) [mm]	Liczba zębów wieńca biegunowego / wskaźnik km przy przebiegu 1000 km									
			60 zębów		80 zębów		90 zębów		100 zębów		120 zębów	
			%	km	%	km	%	km	%	km	%	km
335/80 R 18	469	2947			8	1075	-4	956	-9	907		
9 R 22,5	470	2953			8	1078	-4	958	-9	909		
425/55 R 19,5	474	2978			9	1087	-3	966	-8	917		
295/70 R 22,5	478	3003			10	1096	-3	974	-8	925		
C 22,5 Pilote X	480	3016			10	1101	-2	978	-7	929		
385/65 R 19,5	484	3041			11	1110	-1	986	-6	936		
305/70 R 22,5	485	3047			11	1112	-1	988	-6	938		
D 20 Pilote X / 12/80 R 20	490	3079			12	1124	0	999	-5	948		
D 22,5 Pilote X	491	3085			13	1126	0	1001	-5	950		
275/80 R 22,5	492	3091			13	1128	0	1003	-5	952		
335/80 R 20	493	3098			13	1130	0	1005	-5	954		
315/70 R 22,5	493	3098			13	1130	0	1005	-5	954		
9,00 R 20	495	3110			14	1135	1	1009	-4	958		
10 R 22,5	495	3110			14	1135	1	1009	-4	958		
12,5 R 20	497	3123			14	1140	1	1013	-4	961		
405/70 R 20	501	3148			15	1149	2	1021	-3	969		
16,5 R 19,5	505	3173					3	1029	-2	977		
375/75 R 20	505	3173					3	1029	-2	977		
295/80 R 22,5	507	3185					3	1033	-2	981		
D 20 Typ X / 10,00 R 20	509	3198					4	1037	-2	985		
E 20 Pilote X / 13/80 R 20	509	3198					4	1037	-2	985		
11 R 22,5	509	3198					4	1037	-2	985		
12/80 R 22,5	509	3198					4	1037	-2	985		
13/75 R 22,5	509	3198					4	1037	-2	985		
E 22,5 Pilote X	509	3198					4	1037	-2	985		
385/65 R 22,5	517	3248	z.Z. VCS-Standardreifen				5	1054	0	1000		
445/65 R 19,5	518	3255					6	1056	0	1002		
15 R 22,5	518	3255					6	1056	0	1002		
18 R 19,5	522	3280					6	1064	1	1010		
315/80 R 22,5	522	3280					6	1064	1	1010		
E 20 Typ X / 11,00 R 20	526	3305					7	1072	2	1018		
12 R 22,5	526	3305					7	1072	2	1018		
14,5 R 20	528	3317					8	1076	2	1021		
F 20 Pilote X / 14/80 R 20	528	3317					8	1076	2	1021		
365/80 R 20	530	3330					8	1080	3	1025		
16,5 R 22,5	541	3399					10	1103	5	1047		
425/65 R 22,5	543	3412					11	1107	5	1050		
12,00 R 20	545	3424					11	1111	5	1054		
14,75/80 R 20	545	3424					11	1111	5	1054		
425/75 R 20	545	3424					11	1111	5	1054		
13 R 22,5	545	3425					11	1111	5	1054		
F 20 Typ X	546	3431					11	1113	6	1056		
11,00 R 22	549	3449					12	1119	6	1062		
Pilote X / 13,00 R 20	551	3462					12	1123	7	1066		
445/65 R 22,5	555	3487					13	1131	7	1074	-15	848
18 R 22,5	559	3512					14	1139	8	1081	-15	855
12,00 R 22	567	3562							10	1097	-13	867
13,00 R 20	571	3588							10	1105	-13	873
12,00 R 24	594	3732							15	1149	-9	908
G 20 Typ X	598	3757									-9	914
14,00 R 20	601	3776									-8	919

Porównanie zasad działania zaworu elektromagnetycznego i przekąźnikowego ABS

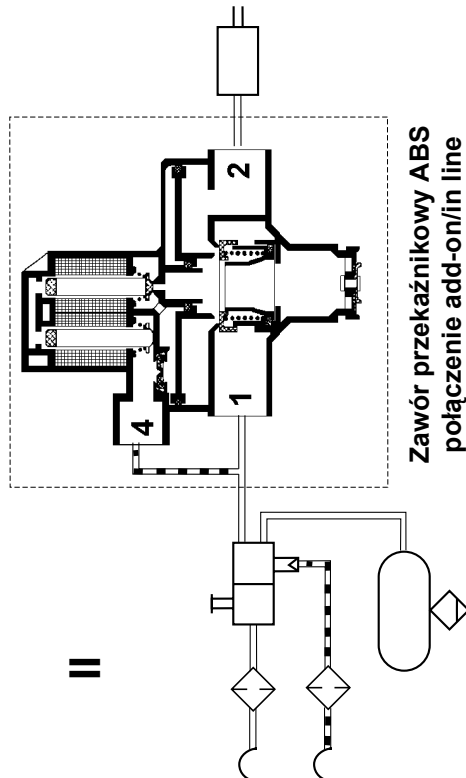
VARIO COMPACT PLUS



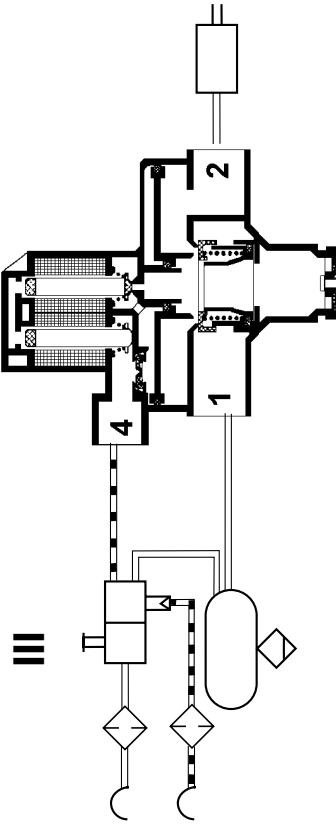
Zawór elektromagnetyczny ABS
połączenie add-on/in line

Funkcja ABS	Zawór przełącz.		Zawór elektrom.		ECU VARIO COMPACT	
	EV	AV	EV	AV	STAND.	PLUS
Napowietrzanie					⊗	⊗
Utrzymanie	⊗		⊗		⊗	⊗
Odpowietrzanie		⊗		⊗	⊗	⊗

VARIO COMPACT STANDARD



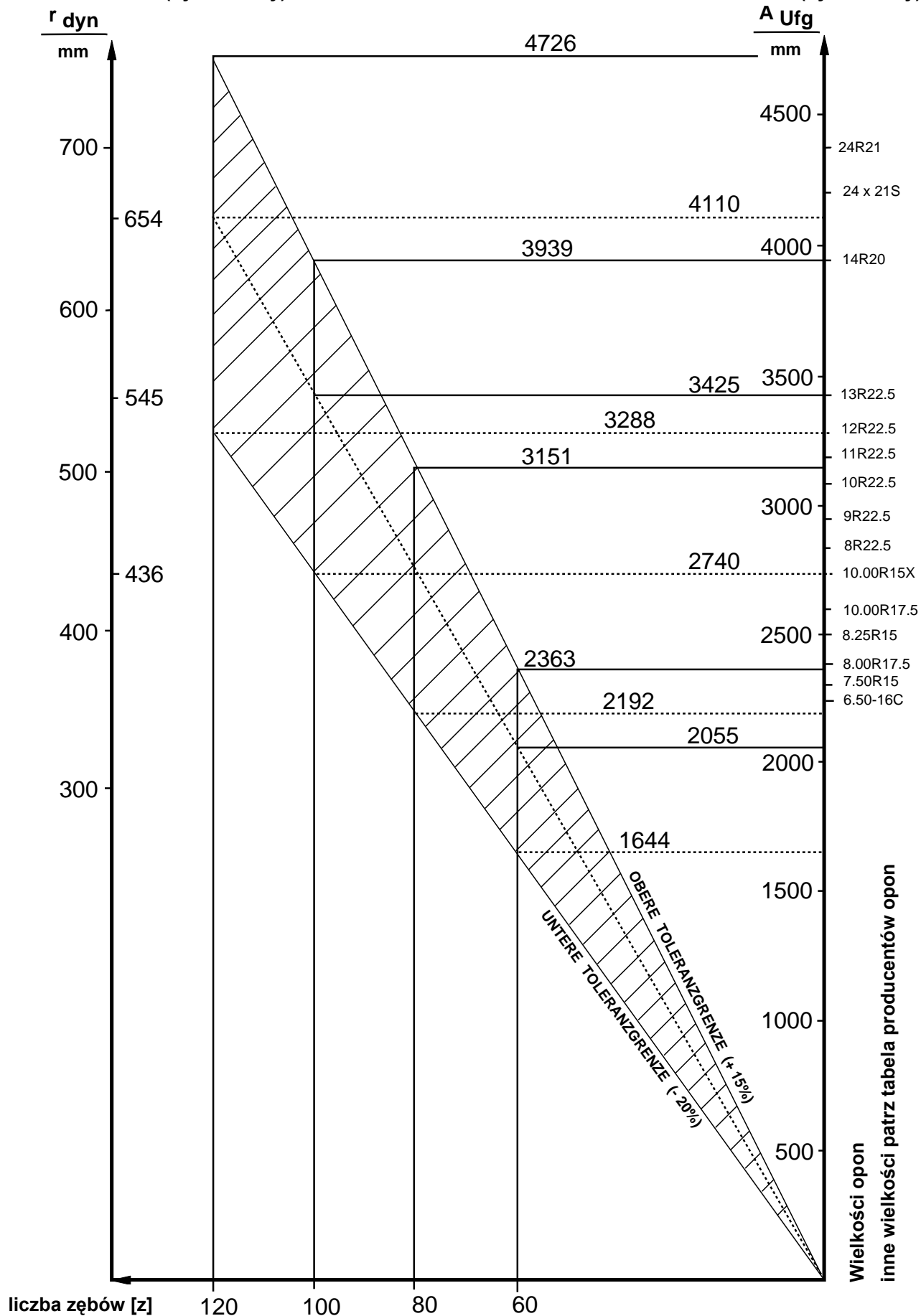
Zawór przekąźnikowy ABS
połączenie add-on/in line



Zawór elektromagnetyczny ABS
połączenie przekąźnikowe – zintegrowane

Promień toczenia (dynamiczny)

Obwód toczenia (dynamiczny)



Wielkości opon
inne wielkości patrz tabela producentów opon

Wykaz pozostałych dokumentów dla VCS

Przegląd VCS	826 001 175 3
Specyfikacja wyrobu	446 108 0.. 0
Opis kodu migowego	815 000 209 3
Instrukcja obsługi Compact Tester	815 000 208 3
Instrukcja obsługi Diagnose Controller	815 000 212 3
Certyfikat VCS	815 000 202 3
Schemat połączeń VCS	841 801 188 0
Przewody standardowe VCS	820 001 058 3
Wskazówki instalacyjne VCS	815 000 206 3
Przegląd systemu VCS	815 000 214 3

5. Vario Compact ABS

NOTATKI:

NOTATKI:

5. Vario Compact ABS

NOTATKI: