

Legende / Legend

Pos.	Benennung	Bestellnummer	No.	Description	Part Number
1	Kupplungskopf	952 200 ... 0	1	Hose coupling	952 200 ... 0
2	Leitungsfiter	432 500 ... 0	2	Line filter	432 500 ... 0
3	Anhänger-Bremsventil mit Löseventil	971 002 ... 0	3	Relay emergency valve with release valve	971 002 ... 0
4	Leerkupplung mit Befestigung	452 402 ... 0	4	Dummy coupling	452 402 ... 0
5	Anhänger-Löseventil	463 034 ... 0	5	Trailer release valve	463 034 ... 0
6	Druckverhältnissenventil	975 001 ... 0	6	Adjusting valve	975 001 ... 0
7	Luftbehälter	950 ... 0	7	Air reservoir	950 ... 0
8	Spannband	451 901 ... 0	8	Mounting clamp	451 901 ... 0
9	Prüfanschluss	463 703 ... 0	9	Test connection	463 703 ... 0
10	Entwässerungsventil	934 300 ... 0	10	Drain valve	934 300 ... 0
11	Automatischer-Bremskraftregler mit integrierten Federungskörper	475 713 ... 0	11	Load sensing valve with integral knuckle joint	475 713 ... 0
12	Automatischer-Bremskraftregler mit integrierten Prüfventil	475 714 ... 0	12	Load sensing valve with integral test valve	475 714 ... 0
13	Schild "Einstellwerte ALB" mech. angest.	899 144 630 4	13	Plate, LSV setting mech.	899 144 630 4
14	Schild "Einstellwerte ALB" pneum. angest.	899 144 631 4	14	Plate, LSV setting air	899 144 631 4
15	Kolbenzylinder Membranzylinder	921 ... 0	15	Piston cylinder Brake chamber	921 ... 0
16	Beipack *)	423 ... 53. 2	16	Mounting kit *)	423 ... 53. 2
17	Gabelgelenk *)	895 801 ... 0	17	Link joint *)	895 801 ... 0
18	Druckbegrenzungsventil	475 010 ... 0	17	Pressure limiting valve	475 010 ... 0
19	Verlängerungskabel für Sensor	446 010 ... 2	18	ABS plug with cable	446 010 ... 2
20	Magnetskabel	894 590 01. 2	19	Extension for sensor	894 590 01. 2
21	Buchse **)	894 601 01. 2	20	Solenoid cable	894 601 01. 2
22	Sensorhalter **)	899 760 510 4	21	Socket **)	899 760 510 4
23	Sensor mit Kabel **)	441 032 63. 0	22	Sensor bracket **)	441 032 63. 0
24	Polrad **)	895 905 ... 4	23	Sensor with cable **)	895 905 ... 4
25	ABS-Parkdose	446 008 600 2	24	Pole wheel **)	446 008 600 2
26	ABS-Relaisventil	472 195 020 0	25	ABS parking socket	472 195 020 0
27	ABS-Pack	446 105 ... 2	26	ABS relay valve	446 105 ... 2
28	ABS-Elektronik	446 105 ... 0	27	ABS pack	446 105 ... 2
29	ABS-Gehäuseunterteil	446 105 012 4	28	ABS electronics	446 105 ... 0
30	ABS-Elektrowendel	446 008 230 0	29	ABS housing bottom	446 105 012 4
			30	ABS electrical helix	446 008 230 0

*) bei Verwendung von Membranzylinder vorsehen

**) Lieferung des Achsenherstellers

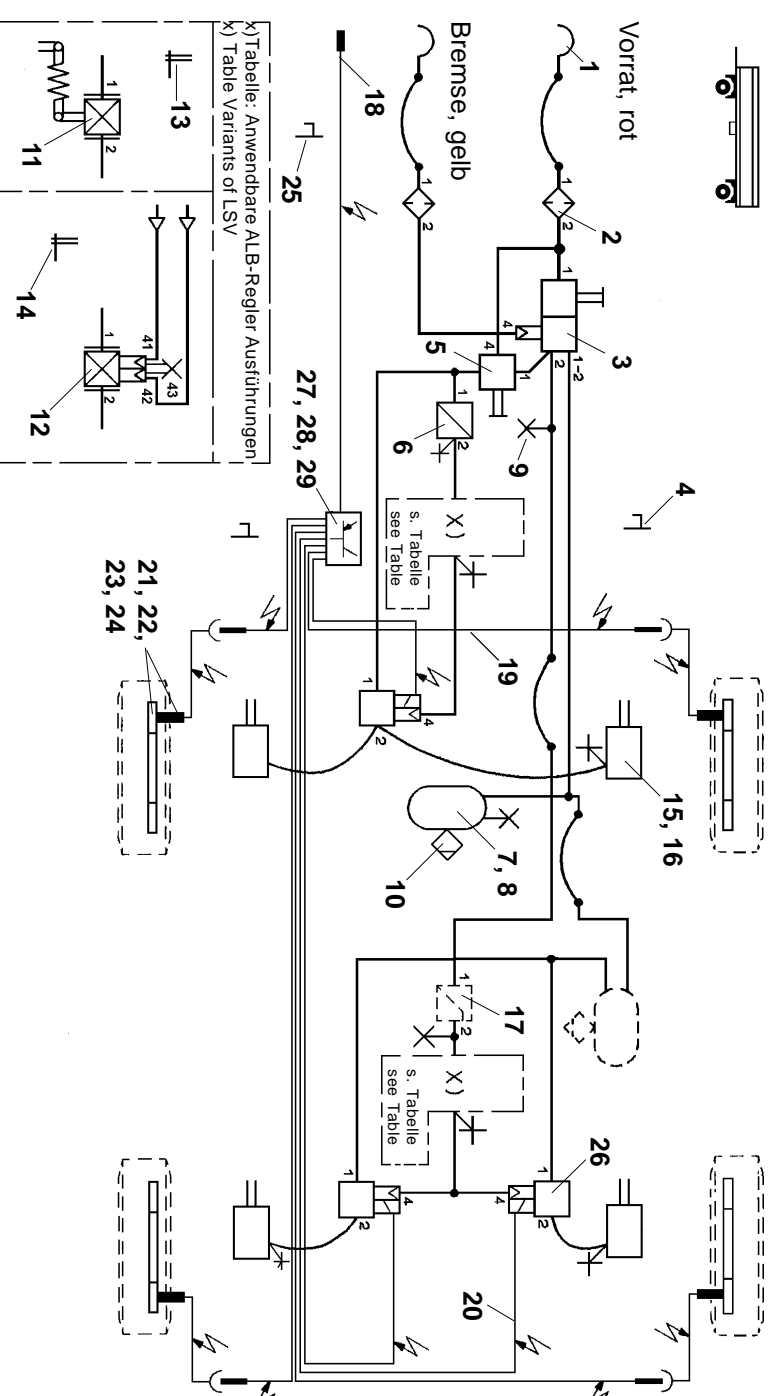
Pos.	Benennung	Bestellnummer	No.	Description	Part Number
1	Kupplungskopf	952 200 ... 0	1	Hose coupling	952 200 ... 0
2	Leitungsfiter	432 500 ... 0	2	Line filter	432 500 ... 0
3	Anhänger-Bremsventil mit Löseventil	971 002 ... 0	3	Relay emergency valve with release valve	971 002 ... 0
4	Leerkupplung mit Befestigung	452 402 ... 0	4	Dummy coupling	452 402 ... 0
5	Anhänger-Löseventil	463 034 ... 0	5	Trailer release valve	463 034 ... 0
6	Druckverhältnissenventil	975 001 ... 0	6	Adjusting valve	975 001 ... 0
7	Luftbehälter	950 ... 0	7	Air reservoir	950 ... 0
8	Spannband	451 901 ... 0	8	Mounting clamp	451 901 ... 0
9	Prüfanschluss	463 703 ... 0	9	Test connection	463 703 ... 0
10	Entwässerungsventil	934 300 ... 0	10	Drain valve	934 300 ... 0
11	Automatischer-Bremskraftregler mit integrierten Federungskörper	475 713 ... 0	11	Load sensing valve with integral knuckle joint	475 713 ... 0
12	Automatischer-Bremskraftregler mit integrierten Prüfventil	475 714 ... 0	12	Load sensing valve with integral test valve	475 714 ... 0
13	Schild "Einstellwerte ALB" mech. angest.	899 144 630 4	13	Plate, LSV setting mech.	899 144 630 4
14	Schild "Einstellwerte ALB" pneum. angest.	899 144 631 4	14	Plate, LSV setting air	899 144 631 4
15	Kolbenzylinder Membranzylinder	921 ... 0	15	Piston cylinder Brake chamber	921 ... 0
16	Beipack *)	423 ... 53. 2	16	Mounting kit *)	423 ... 53. 2
17	Gabelgelenk *)	895 801 ... 0	17	Link joint *)	895 801 ... 0
18	Druckbegrenzungsventil	475 010 ... 0	17	Pressure limiting valve	475 010 ... 0
19	Verlängerungskabel für Sensor	446 010 ... 2	18	ABS plug with cable	446 010 ... 2
20	Magnetskabel	894 590 01. 2	19	Extension for sensor	894 590 01. 2
21	Buchse **)	894 601 01. 2	20	Solenoid cable	894 601 01. 2
22	Sensorhalter **)	899 760 510 4	21	Socket **)	899 760 510 4
23	Sensor mit Kabel **)	441 032 63. 0	22	Sensor bracket **)	441 032 63. 0
24	Polrad **)	895 905 ... 4	23	Sensor with cable **)	895 905 ... 4
25	ABS-Parkdose	446 008 600 2	24	Pole wheel **)	446 008 600 2
26	ABS-Relaisventil	472 195 020 0	25	ABS parking socket	472 195 020 0
27	ABS-Pack	446 105 ... 2	26	ABS relay valve	446 105 ... 2
28	ABS-Elektronik	446 105 ... 0	27	ABS pack	446 105 ... 2
29	ABS-Gehäuseunterteil	446 105 012 4	28	ABS electronics	446 105 ... 0
30	ABS-Elektrowendel	446 008 230 0	29	ABS housing bottom	446 105 012 4
			30	ABS electrical helix	446 008 230 0

*) to be provided when brake chamber are used

**) Supplied by Axle Manufacturer

2-Achs-Anhänger mit Zweileitungs-Druckluftbremsanlage und ABS VARIO-C (4S/3M)

2-Axle Trailer with two line air braking system and VARIO-C ABS (4S/3M)



3-Achs-Sattelanhänger mit Zweileitungs-Druckluftbremsanlage und ABS VARIO-C (6S/3M)

3-Axle Semi-trailer with two line air braking system and VARIO-C ABS (6S/3M)

