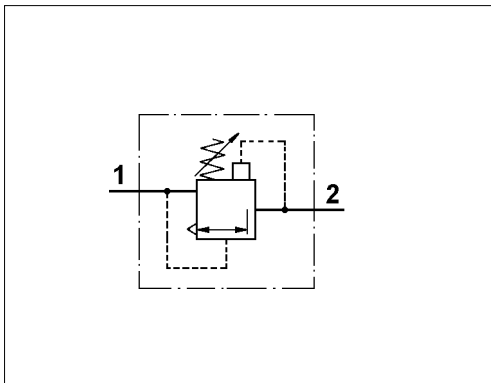
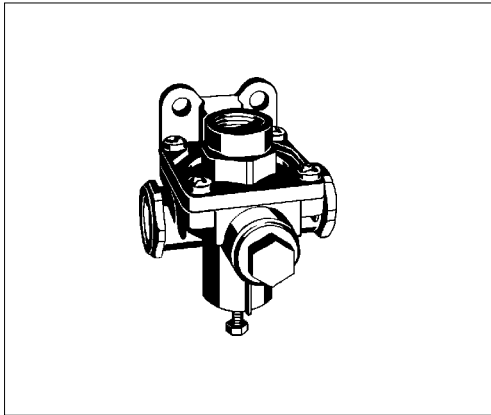


# Anpassungsventil

## Adaptor Valve

975 001



### Zweck:

Reduzierung der Bremskraft der anzupassenden Achse bei Teilbremsungen sowie schnelle Entlüftung der Bremszylinder. Bei Anhängern, die im bergigem Gelände laufen und längere Gefällefahrten ausführen, zeigt sich immer eine stärkere Abnutzung der Vorderrad-Bremsbeläge, weil durch die Anordnung der größeren für Stoppbremsungen ausgelegten Vorderrad-Bremszylinder dann bei Teilbremsungen eine Überbremsung an der Vorderachse eintritt. Durch die Verwendung des Druckverhältnisventils wird jedoch die Bremskraft für die Vorderachse bei Teilbremsungen soweit gemindert, daß beide Achsen gleichmäßig gebremst werden, ohne dadurch die Bremskräfte bei Vollbremsungen in irgendeiner Art zu beeinflussen.

### Einbauempfehlung:

Das Anpassungsventil ist möglichst in der Mitte zwischen den beiden Bremszylindern der anzupassenden Achse anzuordnen. Der Einbau ist senkrecht mit der Entlüftung 3 nach untenweisend vorzunehmen. Die Befestigung erfolgt mit zwei Schrauben M8.

### Purpose:

To reduce the braking force of the axle to be adapted during partial brake

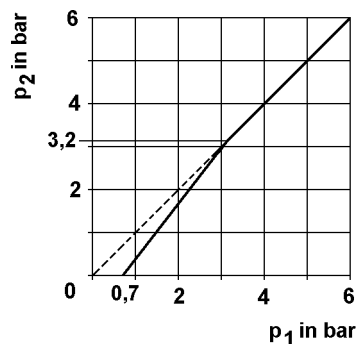
applications and rapid exhausting of brake actuators.

Trailers being operated in mountainous regions and frequently covering downhill journeys always show increased wear on the brake linings of the front wheels because the arrangement of the larger front-wheel brake actuators required for stopping will cause excess braking on the front axle. By using this Adapter Valve, the brake force on the front axle is reduced on the front axle to the extent that both axles are braked evenly; this does not, however, in any way impair the brake force in emergency braking.

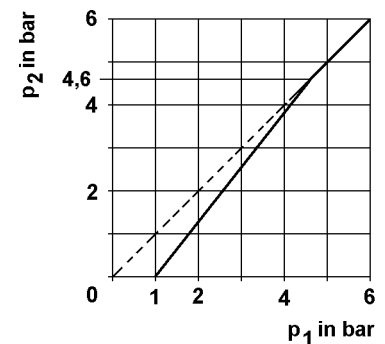
### Installation Requirements:

If possible, the adapter valve should be mounted half way between both brake actuators of the axle to be adapted. Mount valve vertically with the exhaust pointing downwards, using two screws M8.

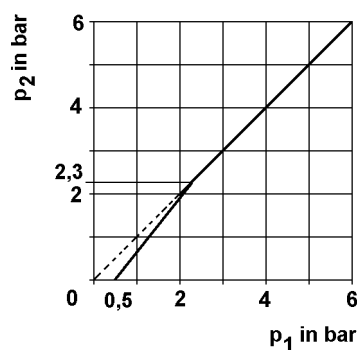
Technische Daten / Technical Data:	
Betriebsdruck Operating pressure	max. 10 bar
Zulässiges Medium Permissible medium	Luft air
Thermischer Anwendungsbereich Operating temperature range	-40°C bis / to + 80°C
Einstellbereich Range of adjustment	0,3 bis / to 1,6 bar
Gewinde der Leitungsanschlüsse Port thread size	M 22x1,5 - 14 tief / deep
Gewicht Weight	0,55 kg



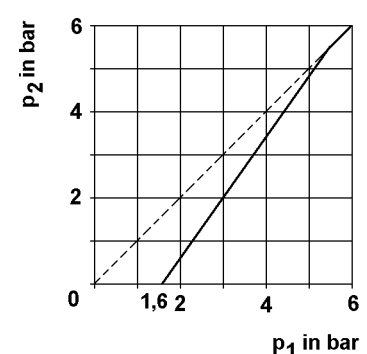
Abw. / Variants 000 und / and 500



Abw. / Variant 001



Abw. / Variant 002



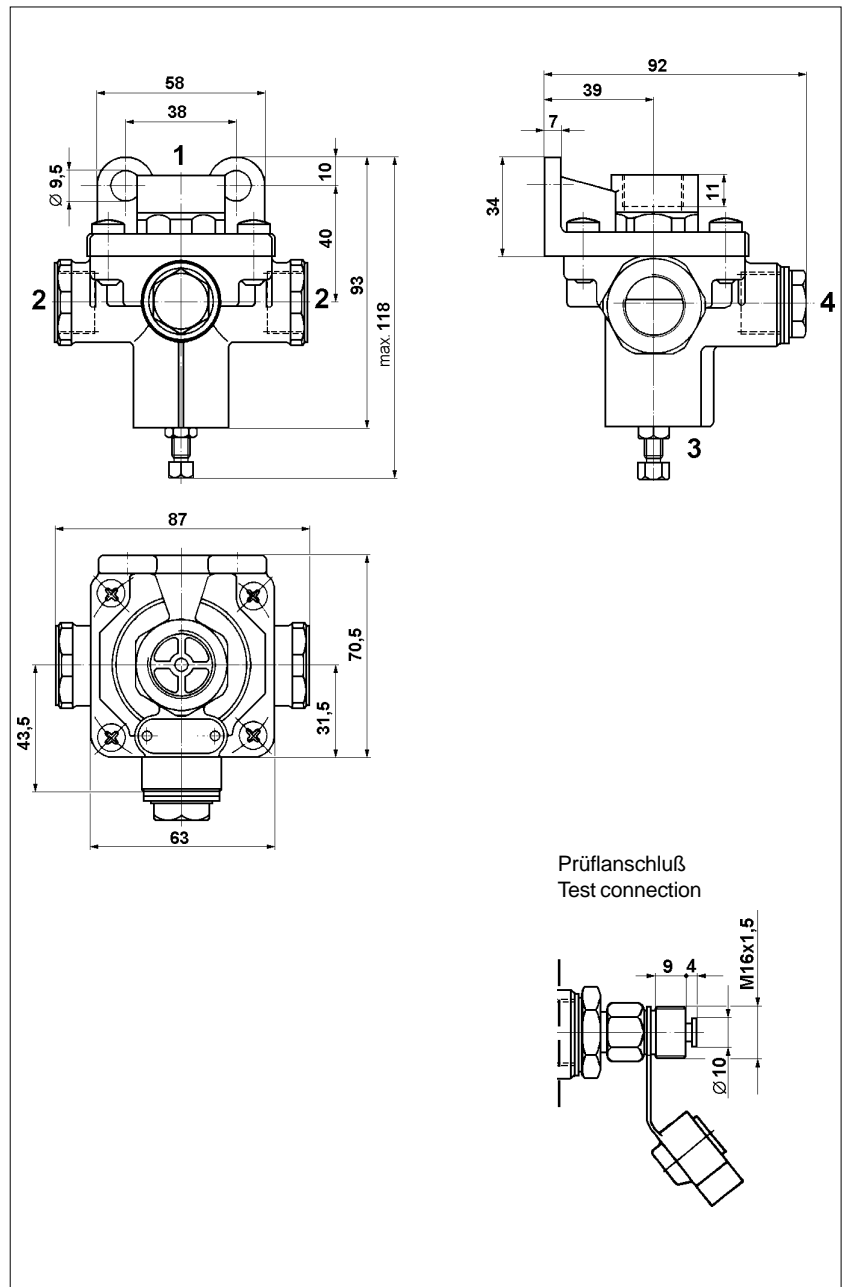
Abw. / Variant 900

# Anpassungsventil

## Adaptor Valve

975 001

Einbaumaße / Installation:



Bestellnummer Part Number	Einstellwert control value in bar	Bemerkungen Comments
975 001 000 0	0,7 ± 0,1	
975 001 001 0	1,0 ± 0,1	
975 001 002 0	0,5 ± 0,1	
975 001 500 0	0,7 ± 0,1	Mit Prüfanschluß with test connection
975 001 900 0	1,6 ± 0,1	ohne Verschlußschraube without screw plug