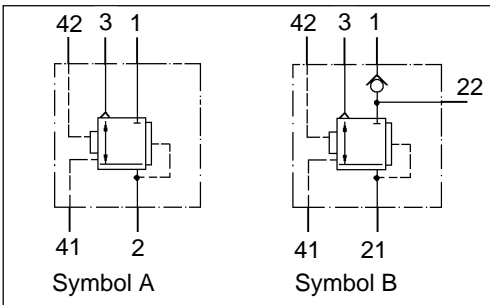


# Überlastschutz-Relaisventil

Overload Protection Relay Valve

973 011

Teil 3 / Part 3



Technische Daten / Technical Data:	
Betriebsdruck Operating pressure	max. 13 bar
Steuerdruck Control pressure	max. 10 bar
Zulässiges Medium Permissible medium	Luft / air
Therm. Anwendungsbereich Operating temperature range	-40°C bis/to +80°C
Nennweite Nominal diameter	Ø 15 mm

Bestellnummer Part Number	Type	Symbol	Anschlüsse / Ports				
			1	2	21,22	3	41,42
973 011 200 0	1	A	M22x1,5 Voss	M22x1,5 Voss	-	Schnapp	M16x1,5 Voss
973 011 201 0	2	B	M22x1,5	-	M16x1,5	Schnapp	M16x1,5
973 011 202 0	2	B	M22x1,5 Voss	-	M16x1,5 Voss	Schnapp	M16x1,5 Voss
973 011 203 0	1	A	M22x1,5	M22x1,5	-	Schnapp	M16x1,5
973 011 205 0	1	A	M22x1,5 Voss	M22x1,5 Voss	-	Geräusch dämpfer silencer 432 407 050 0	M16x1,5 Voss
973 011 206 0	3	B	M22x1,5 Voss	-	M16x1,5 Voss	Geräusch dämpfer silencer 432 407 050 0	M16x1,5 Voss

## Zweck:

Das Ventil dient zur Vermeidung einer Kräfteaddition in kombinierten Federspeicher-Membranzylindern (Tristop Zylindern) bei gleichzeitiger Betätigung der Betriebs- und Federspeicherbremsanlage, dadurch Schutz der mechanischen Übertragungseinrichtung vor Überbeanspruchung. Außerdem schnelle Be- und Entlüftung der Federspeicherzylinder.

## Einbauempfehlung:

Siehe: 973 011 Teil 1

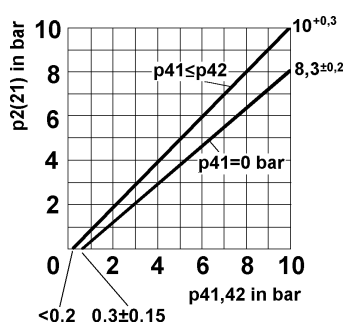
## Purpose:

To avoid the compounding of actuating forces when both the service and spring brake actuators of the tristop brake cylinder are applied at the same time. This protects against overloading the mechanical parts of the brake systems. This valve also serves to rapidly supply and evacuate compressed air from the spring brake actuator.

## Installation Requirement:

See: 973 011 Part 1

## Charakteristik / Characteristic:



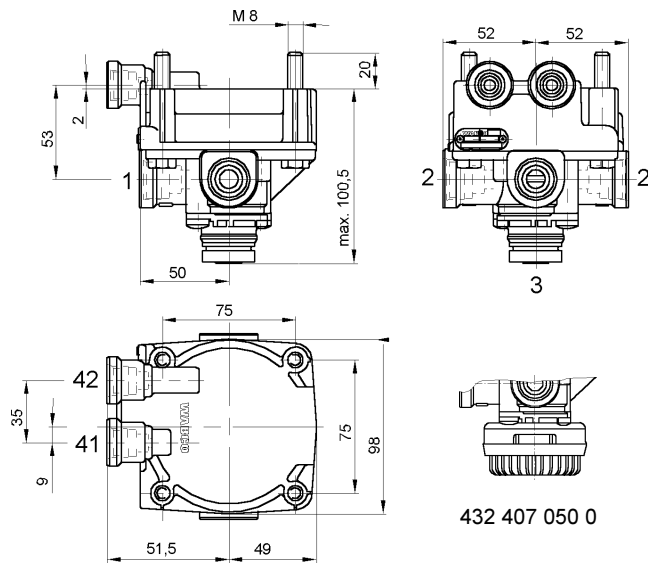
# Überlastschutz-Relaisventil

## Overload Protection Relay Valve

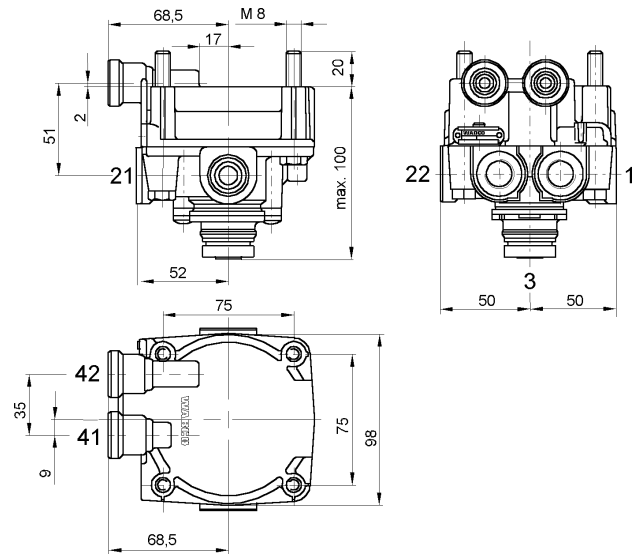
**973 011**  
Teil 3 / Part 3

Einbaumaße / Installation:

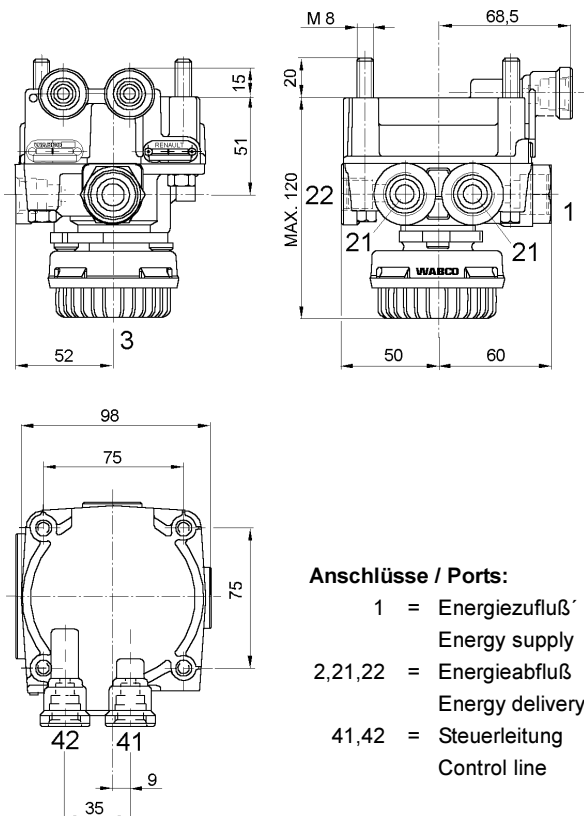
Type 1:



Type 2:



Type 3:



### Anschlüsse / Ports:

- 1 = Energiezufluß  
Energy supply
- 2,21,22 = Energieabfluß  
Energy delivery
- 41,42 = Steuerleitung  
Control line