

Anhänger-Steuerventil

Trailer Control Valve

973 009

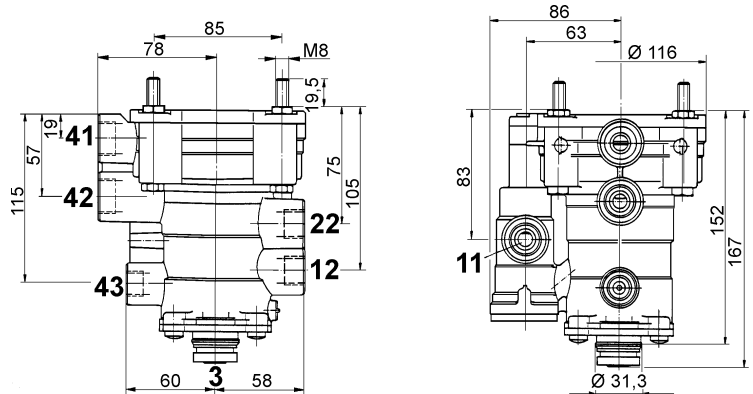


Technische Daten / Technical Data:

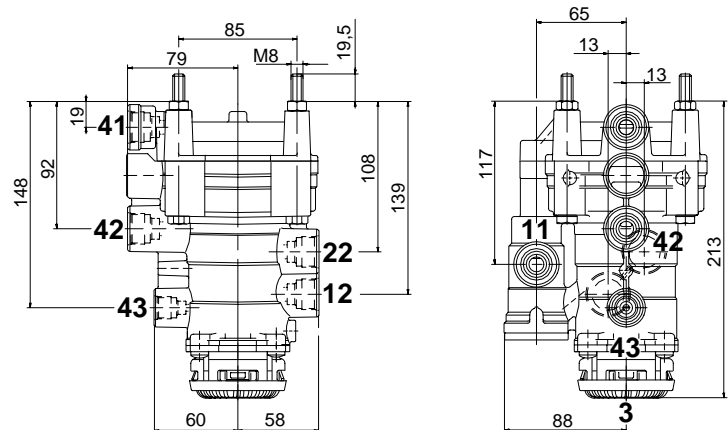
Betriebsdruck Operating pressure	siehe Tabelle see Table
Zulässiges Medium Permissible medium	Luft / air
Therm. Anwendungsbereich Operating temperature range	-40°C bis/to +80°C

Einbaumaße / Installation:

Type A



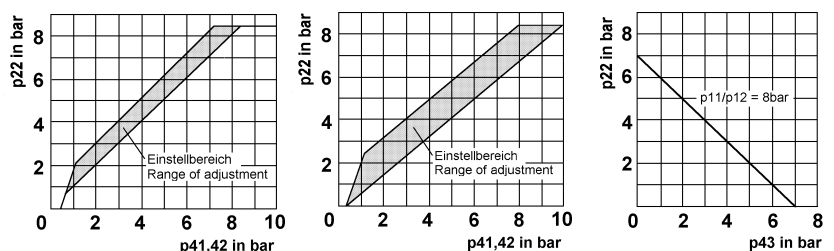
Type B



Anschlüsse / Ports:

- 11,12 = Energiezufuß / Energy supply
- 22 = Energieabfuß / Energy delivery
- 41,42,43 = Steuerdruck / Control pressure

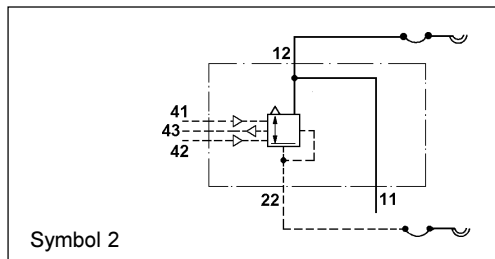
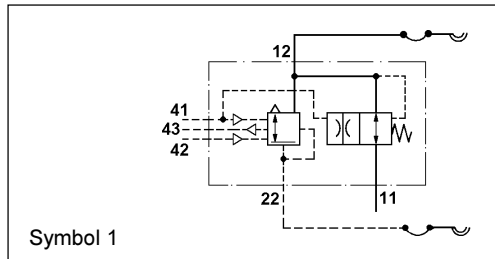
Charakteristik / Characteristic:



1

2

3



Zweck:

Steuerung einer Zweileitungs-Anhängerbremsanlage in Verbindung mit dem Zweikreis-Motorwagen-Bremsventil und dem Handbremsventil für Federspeicher. Bei Leitungsbruch oder nicht angeschlossener Anhänger-Bremsleitung erfolgt beim Betätigen des Motorwagen-Bremsventiles eine Drosselung der Vorratsluft vom Motorwagen zum Anhänger, bei gleichzeitigem Druckabbau in der Anhänger-Vorratsleitung.

Einbauempfehlung:

Zur Befestigung des Anhänger-Steuerventils dienen mindestens zwei der vier Gehäuse-Verbindungsschrauben. Die Entlüftung sollte nach unten weisen.

Purpose:

To control a two line braking system on a trailer from the towing. With a line rupture or an improperly connected trailer control line operation of the truck brake valve produces a throttling of the air supply from the truck to the trailer while the pressure in the trailer supply line.

Installation Requirement:

Two of the four connecting bolts are used to attach the trailer brake control valve. The valve should be installed so that the exhaust port points downwards.

Anhänger-Steuerventil

973 009

Trailer Control Valve

Bestellnummer Part Number	Type	Symbol	Charakteristik Characteristic	Voreilung einstellbar Predominance adjustable	Betriebsdruck Operating pressure		Abmaße / Dimensions Anschlüsse / Ports		
				in bar	in bar		11, 12, 22, 41, 42	43	3
					41, 42	11, 43			
973 009 001 0	A	1	1/3	0,2	8,5	8,5	M 22x1,5 Voss	M 16x1,5 Voss	Schnapp
973 009 002 0	A	1	1/3	0,2	10	8,5	M 16x1,5	M 16x1,5	Schnapp
973 009 004 0	A	1	2/3	0	8,5	8,5	M 22x1,5 Voss	M 16x1,5 Voss	Schnapp
973 009 005 0	A	1	2/3	0,5	8,5	8,5	M 22x1,5 Voss	M 16x1,5 Voss	Schnapp
973 009 006 0	A	1	1/3	0	10,5	8,5	M 22x1,5 Voss	M 16x1,5 Voss	Schnapp
973 009 010 0	A	1	1/3	0,4	10	8,5	M 16x1,5	M 16x1,5	mit integriertem Geräuschkämpfer with integrated silencer
973 009 100 0	A	1	2/3	0,2	8,5	8,5	M 16x1,5	M 16x1,5	Schnapp
973 009 101 0	A	2	1/3	0	8,5	8,5	M 16x1,5	M 16x1,5	Schnapp
973 009 300 0	B	1	2/3	0,2	10	8	M 22x1,5 Voss	M 16x1,5 Voss	mit integriertem Geräuschkämpfer with integrated silencer