

# Relaisventil

## Relay Valve

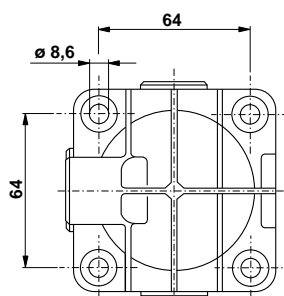
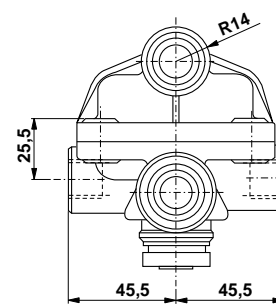
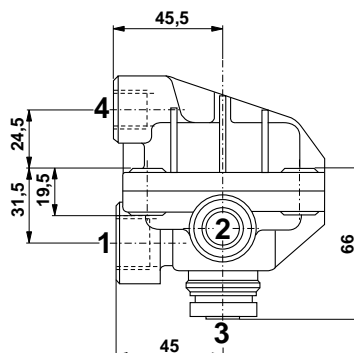
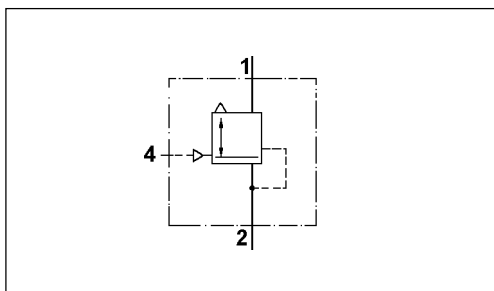
# 973 006



### Technische Daten / Technical Data:

|   |                    |
|---|--------------------|
| Betriebsdruck<br>Operating pressure                     | max. 10 bar        |
| Zulässiges Medium<br>Permissible medium                 | Luft / air         |
| Therm. Anwendungsbereich<br>Operating temperature range | -40°C bis/to +80°C |

### Einbaumaße / Installation:



973 006 002 0

### Zweck:

Schnelle Be- und Entlüftung von Druckluftgeräten sowie Verkürzung- und Schwelldauer bei Druckluftbremsanlagen, speziell zur Ansteuerung von Federspeicherzylindern.

### Einbauempfehlung:

Zur Befestigung des Ventils dienen zwei der M8 Schrauben. Der Einbau ist so vorzunehmen, daß die Entlüftung nach unten weist.

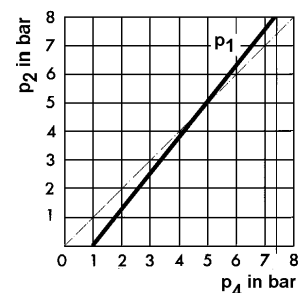
### Installation Requirement:

Two M8 screws may be used for mounting. Exhaust port must point downwards when properly installed.

### Purpose:

To rapidly supply and evacuate compressed air from pneumatic equipment and to provide a reduction in response time of pneumatic braking systems. Specially for controlling of Spring Brake Actuators.

### Charakteristik / Characteristic:



| Bestellnummer<br>Part Number | Betriebsdruck<br>Operating pressure | Anschlüsse / Ports |               |               |                             |
|------------------------------|-------------------------------------|--------------------|---------------|---------------|-----------------------------|
|                              |                                     | 1                  | 2             | 4             | 3                           |
| 973 006 000 0                | 10 bar                              | M 22x1,5           | M 16x1,5      | M 16x1,5      | Schnap                      |
| 973 006 001 0                | 10 bar                              | M 22x1,5 Voss      | M 22x1,5 Voss | M 16x1,5 Voss | Schnap                      |
| 973 006 002 0                | 8,5 bar                             | M 22x1,5 Voss      | M 22x1,5 Voss | M 16x1,5 Voss | Geräuschdämpfer<br>Silencer |