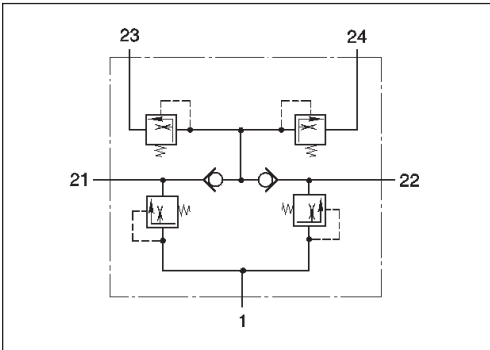


# Vierkreis-Schutzventil

## Four Circuit Protection Valve

934 713



**Zweck:**  
Drucksicherung für die intakten Bremskreise beim Ausfall eines oder mehrerer Kreise in Mehrkreis-Druckluftbremsanlagen.

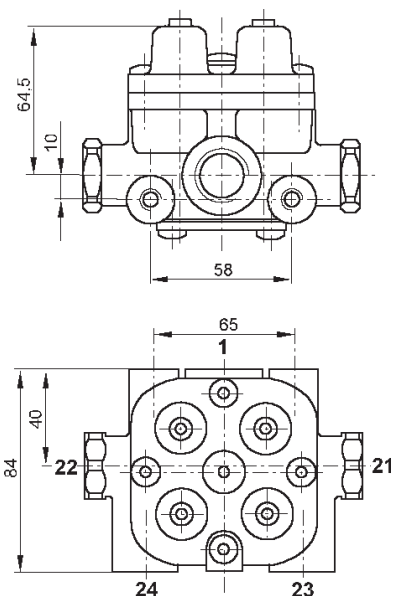
**Einbauempfehlung:**  
Das Schutzventil kann in beliebiger Lage in die Rohrleitung eingesetzt werden. Zur Befestigung dienen zwei Schrauben M8.

**Purpose:**  
Retention of pressure in the intact circuits in case of failure of one or more circuits in a more-circuit air-braking system.

**Installation Requirement:**  
The protection valve may be installed into the piping in any position. Mounting is accomplished by using 2 screws M8.

Technische Daten / Technical Data:				
Bestellnummer Part Number	934 713 019 0			
Betriebsdruck Operating pressure	max. 13 bar			
Zulässiges Medium Permissible Medium	Luft / air			
Thermischer Anwendungsbereich Operating temperature range	-40°C bis/to +90°C			
Anschlüsse / Ports	21	22	23	24
	in bar			
Öffnungsdruck p1, dyn. Opening pressure p1, dyn.	≤7,5	≤7,5	> p21,22 <sup>+0,5</sup> <sub>+0,2</sub>	
Wiedererauffüll-Druck Recharging pressure	0	≥p1	≥p1	≥p1
	≥p1	0	≥p1	≥p1
	≥p1	≥p1	0	≥p1
	≥p1	≥p1	≥p1	0
Schließdruck, statisch Closing pressure, static	0	6,5 <sup>+0,5</sup>	≥p1	≥p1
	6,5 <sup>+0,5</sup>	0	≥p1	≥p1
	6,5 <sup>+0,5</sup>	6,5 <sup>+0,5</sup>	0	6,5 <sup>+1</sup>
	6,5 <sup>+0,5</sup>	6,5 <sup>+0,5</sup>	6,5 <sup>+1</sup>	0

**Einbaumaße / Installation:**



**Anschlüsse / Ports:**  
1 = Energiezufuß / Energy supply  
21,22,23,24 = Energieabfuß / Energy delivery