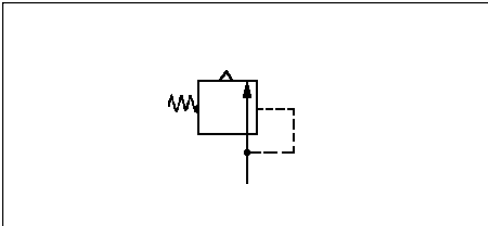


# Sicherheitsventil

## Safety Valve

934 602



### Technische Daten / Technical Data:

Öffnungsdruck Opening Pressure	siehe Tabelle / see table
Zulässiges Medien Permissible medium	Luft / air
Thermischer Anwendungsbereich Operating temperature range	- 40°C bis / to +100°C

Bestellnummer Part Number	Öffnungsdruck Opening pressure in bar	Schließdruck Closing pressure in bar	Dimensions Abmaße	
			Ø in mm	A in mm
934 602 001 0	10,5 <sup>+1</sup>	9,9	G 1/4"	10
934 602 008 0	18 <sup>+1</sup>	16	M 14x1,5	12
934 602 050 0	10 <sup>+1</sup>	9,4	G 1/2"	19
934 602 150 0	10 <sup>+1,3</sup>	9,7	M 14x1,5	12

### Zweck:

Das Sicherheitsventil dient zur Begrenzung des Druckes innerhalb einer Druckluft-bremsanlage auf einen zulässigen Höchstwert.

### Einbauempfehlung:

Das Ventil ist in das Rohrleitungsnetz einzufügen oder direkt in den Luftbehälter einzuschrauben. Der Einbau muß so erfolgen, daß die Lage des Ventils keinen Wasser-sack bildet.

### Purpose:

Limiting of the pressure within the air system to a permissible highest value.

### Installation Requirements:

The safety valve is fitted in the pipes or screwed directly into the air reservoir. When installing the valve, make sure that no water pocket can develop.

### Einbaumaße / Installation:

