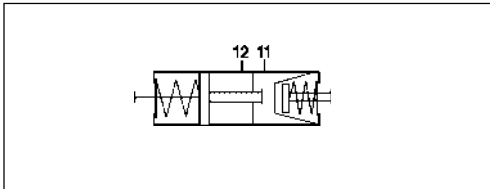


# Tristop® - Zylinder

## Tristop® - Brake Actuator

925 432



**Zweck und Einbauanleitung:**  
Siehe 925 320

**Purpose and Installation Requirement:**  
See 925 320

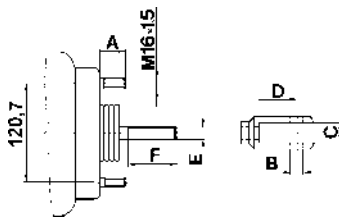
### Technische Daten / Technical Data:

Type	30 / 24*)	
Betriebsdruck Operating Pressure	siehe Tabelle see table	
Zulässiges Medium Permissible Medium	Luft / air	
Therm. Anwendungsbereich Operating temperature range	-40°C bis/to +80°C	
Gesamthub Overall stroke	Membranzylinder Brake chamber	65 mm
	Federspeicherzylinder Spring brake actuator	65 mm
Druckstangenauslenkung Piston rod deflection	allseitig max. 3° 3° max. all round	
Gewinde der Leitungsanschlüsse Thread of pipe connection	M16x1,5*)	

\*) Abweichungen siehe Tabelle  
\*) For deviations see table

### Erläuterungen / Explanations:

#### Abmaße / Dimensions:

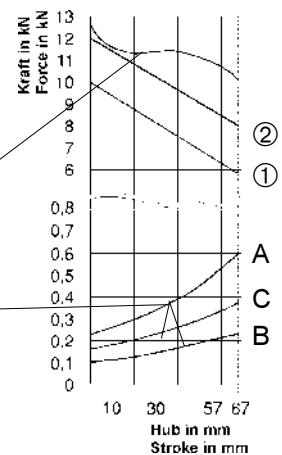


### Charakteristik / Characteristic:

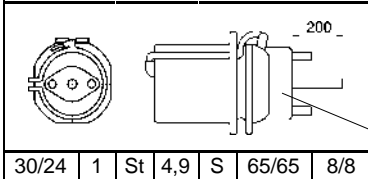
① - ② = Kraftabgabe des Federspeichers  
Output force of spring brake

Kraftabgabe der Betriebsbremse  
Output force of service brake  
bei/at 6,0 bar

Rückstellfederkraft des Betriebs  
bremsteiles  
Force of return spring of service  
brake part



#### Lage der Anschlüsse Position of ports



Bei dieser Ansicht können Details versetzt dargestellt sein.  
Details can be shown out of plane at this view.

Betriebsdruck: Membranzylinder / Federspeicherzylinder  
Oper. pressure: Brake chamber / Spring brake actuator

Hub: Membranzylinder / Stroke: Brake chamber  
Hub: Federspeicherzylinder / Stroke: Spring brake actuator

Abdichtung der Kolbenstange F = Faltenbalg / gaiter  
Seal of piston rod S = Scheibe / disk  
- = ohne / without

Lösedruck Federspeicher bei / Release pressure spring brake at

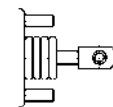
Material: Federspeicherteil (St= Stahl Al= Aluminium)  
Material: Spring brake part (St= steel Al= aluminium)

Charakteristik / Characteristic

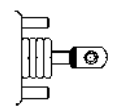
Type (Membranzylinder / Federspeicherzylinder)

### Gabelkopf / yoke

aufgeschraubt  
screwed on



aufgeschweißt  
welded on



7

