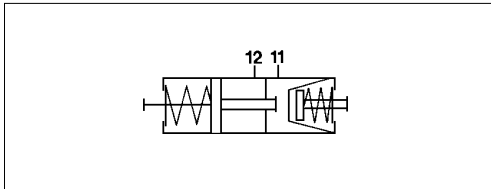
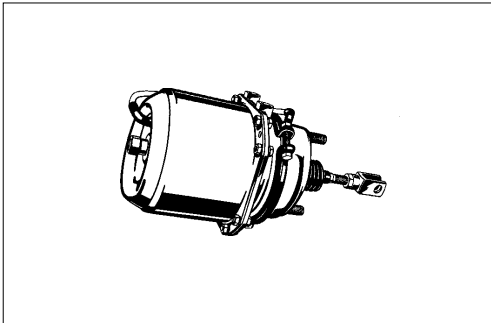


Tristop® - Zylinder

Tristop® - Brake Actuator

925 431



Technische Daten / Technical Data:

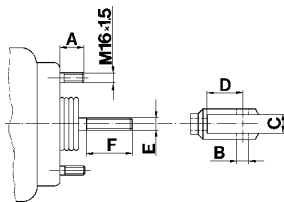
Type	24 / 24	
Betriebsdruck Operating Pressure	siehe Tabelle see table	
Zulässiges Medium Permissible Medium	Luft / air	
Therm. Anwendungsbereich Operating temperature range	-40°C bis/to +80°C	
Gesamthub Overall stroke	Membranzylinder Brake chamber	65 mm
	Federspeicherzylinder Spring brake actuator	65 mm
Druckstangenauslenkung Piston rod deflection	allseitig max. 3° 3° max. all round	
Gewinde der Leitungsanschlüsse Thread of pipe connection	M 16x1,5	

Zweck und Einbauanleitung:
Siehe 925 320

Purpose and Installation Requirement:
See 925 320

Erläuterungen / Explanations:

Abmaße / Dimensions:

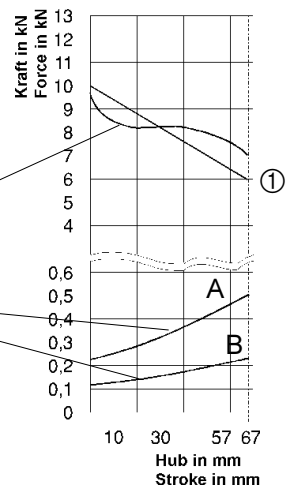


Charakteristik / Characteristic:

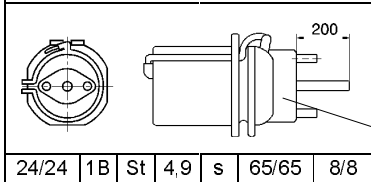
① = Kraftabgabe des Federspeichers
Output force of spring brake

Kraftabgabe der Betriebsbremse
Output force of service brake
bei/at 6,0 bar

Rückstellfederkraft des Betriebs
bremsteiles
Force of return spring of service
brake part



Lage der Anschlüsse Position of ports



24/24 1B St 4,9 s 65/65 8/8

Bei dieser Ansicht können Details versetzt dargestellt sein.
Details can be shown out of plane at this view.

Betriebsdruck: Membranzylinder / Federspeicherzylinder
Oper. pressure: Brake chamber / Spring brake actuator

Hub: Membranzylinder / Stroke: Brake chamber
Hub: Federspeicherzylinder / Stroke: Spring brake actuator

Abdichtung der Kolbenstange F = Faltenbalg / gaiter
Seal of piston rod S = Scheibe / disk
- = ohne / without

Lösedruck Federspeicher bei / Release pressure spring brake at

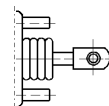
Material: Federspeicherteil (St= Stahl Al= Aluminium)
Material: Spring brake part (St= steel Al= aluminium)

Charakteristik / Characteristic

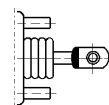
Type (Membranzylinder / Federspeicherzylinder)

Gabelkopf / yoke

aufgeschraubt
screwed on



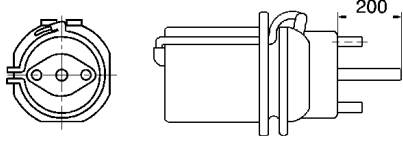
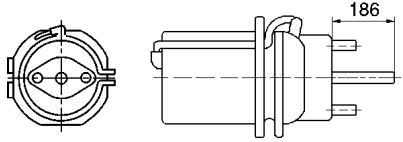
aufgeschweißt
welded on



Tristop® - Zylinder

Tristop® - Brake Actuator

925 431

Bestellnummer Part Number	Lage der Anschlüsse Position of ports
925 431 100 0 A= 42 B= - C= - D= - E= M 16x1,5 F= 200	 24/24 1B St 4,9 S 65/65 8/8
925 431 101 0 A= 42 B= - C= - D= - E= M 16x1,5 F= 180	 24/24 1B St 4,9 S 65/65 8/8

Bestellnummer Part Number	Lage der Anschlüsse Position of ports