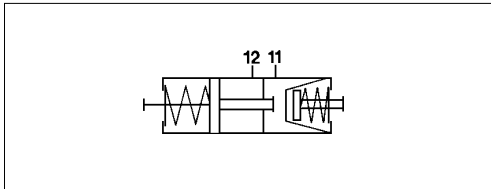
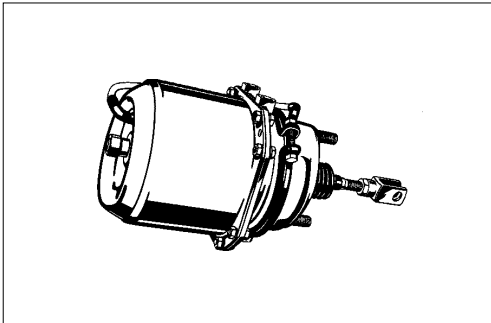


Tristop® - Zylinder

Tristop® - Brake Actuator

925 430



Technische Daten / Technical Data:

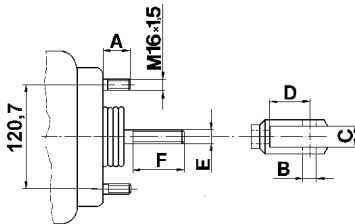
Type	20 / 24	
Betriebsdruck Operating Pressure	siehe Tabelle see table	
Zulässiges Medium Permissible Medium	Luft / air	
Therm. Anwendungsbereich Operating temperature range	-40°C bis/to +80°C	
Gesamthub Overall stroke	Membranzyylinder Brake chamber	65 mm
	Federspeicherzylinder Spring brake actuator	65 mm
Druckstangenauslenkung Piston rod deflection	allseitig max. 3° 3° max. all round	
Gewinde der Leitungsanschlüsse Thread of pipe connection	M 16x1,5	

Zweck und Einbauanleitung:
Siehe 925 320

Purpose and Installation Requirement:
See 925 320

Erläuterungen / Explanations:

Abmaße / Dimensions:

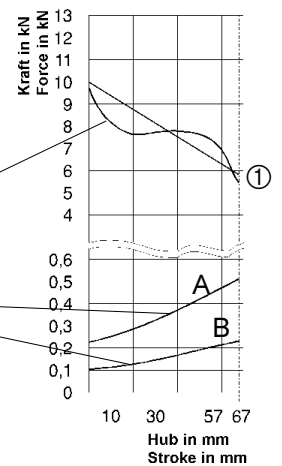


Charakteristik / Characteristic:

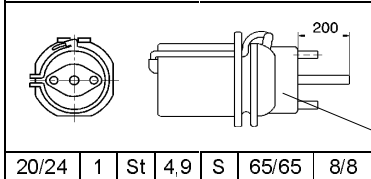
① = Kraftabgabe des Federspeichers
Output force of spring brake

Kraftabgabe der Betriebsbremse
Output force of service brake
bei/at 6,0 bar

Rückstellfederkraft des Betriebs
bremsteiles
Force of return spring of service
brake part



Lage der Anschlüsse Position of ports



Bei dieser Ansicht können Details versetzt dargestellt sein.
Details can be shown out of plane at this view.

Betriebsdruck: Membranzyylinder / Federspeicherzylinder
Oper. pressure: Brake chamber / Spring brake actuator

Hub: Membranzyylinder / Stroke: Brake chamber
Hub: Federspeicherzylinder / Stroke: Spring brake actuator

Abdichtung der Kolbenstange F = Faltenbalg / gaiter
Seal of piston rod S = Scheibe / disk
- = ohne / without

Lösedruck Federspeicher bei / Release pressure spring brake at

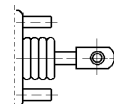
Material: Federspeicherteil (St= Stahl Al= Aluminium)
Material: Spring brake part (St= steel Al= aluminium)

Charakteristik / Characteristic

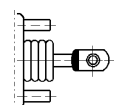
Type (Membranzyylinder / Federspeicherzylinder)

Gabelkopf / yoke

aufgeschraubt
screwed on



aufgeschweißt
welded on

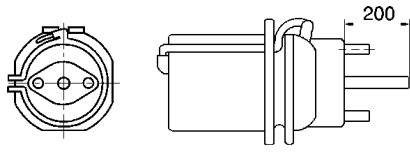


7

Tristop® - Zylinder

Tristop® - Brake Actuator

925 430

Bestellnummer Part Number	Lage der Anschlüsse Position of ports								
925 430 100 0 A= 42 B= - C= - D= - E= M 16x1,5 F= 200									
	20/24	1B	St	4,9	S	65/65	8/8		

Bestellnummer Part Number	Lage der Anschlüsse Position of ports								