

Technische Daten / Technical Data:

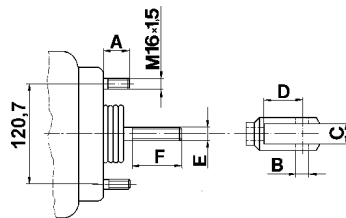
Type	14 / 24	
Betriebsdruck Operating Pressure	siehe Tabelle see table	
Zulässiges Medium Permissible Medium	Luft / air	
Therm. Anwendungsbereich Operating temperature range	-40°C bis/to +80°C	
Gesamthub Overall stroke	Membranzylinder Brake chamber	57 mm
	Federspeicherzylinder Spring brake actuator	57 mm
Druckstangenauslenkung Piston rod deflection	allseitig max. 3° 3° max. all round	
Gewinde der Leitungsanschlüsse Thread of pipe connection	M 22x1,5	

Zweck und Einbauanleitung:
Siehe 925 320

Purpose and Installation Requirement:
See 925 320

Erläuterungen / Explanations:

Abmaße / Dimensions:

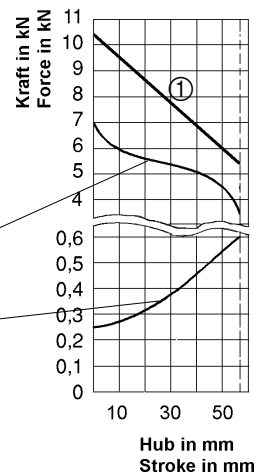


Charakteristik / Characteristic:

① = Kraftabgabe des Federspeichers
Output force of spring brake

Kraftabgabe der Betriebsbremse
Output force of service brake
bei/at 6,5 bar

Rückstellfederkraft des Betriebs
bremsteiles
Force of return spring of service
brake part



Lage der Anschlüsse Position of ports	
14/24	1 St 5,1 F 57/57 10,2/8,5

Bei dieser Ansicht können Details versetzt dargestellt sein.
Details can be shown out of plane at this view.

Betriebsdruck: Membranzylinder / Federspeicherzylinder
Oper. pressure: Brake chamber / Spring brake actuator

Hub: Membranzylinder / Stroke: Brake chamber
Hub: Federspeicherzylinder / Stroke: Spring brake actuator

Abdichtung der Kolbenstange F = Faltenbalg / gaiter
Seal of piston rod S = Scheibe / disk
- = ohne / without

Lösedruck Federspeicher bei / Release pressure spring brake at

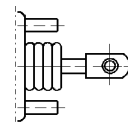
Material: Federspeicherteil (St= Stahl Al= Aluminium)
Material: Spring brake part (St= steel Al= aluminium)

Charakteristik / Characteristic

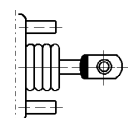
Type (Membranzylinder / Federspeicherzylinder)

Gabelkopf / yoke

aufgeschraubt
screwed on



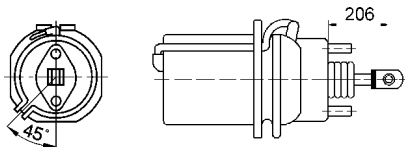
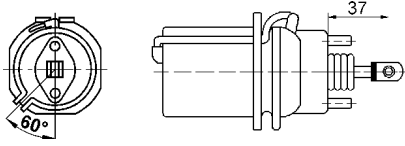
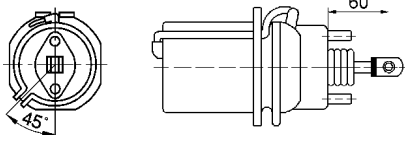
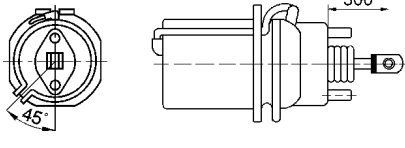
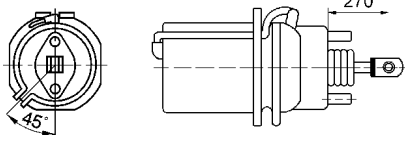
aufgeschweißt
welded on



Tristop®- Zylinder

Tristop® - Brake Actuator

925 428

Bestellnummer Part Number	Lage der Anschlüsse Position of ports	Bestellnummer Part Number	Lage der Anschlüsse Position of ports
925 428 100 0 A= 33 B= Ø 14 C= 14,2 D= 31,5 E= - F= -			
	14/24 1 St 5,1 F 57/57 10,2/8,5		
925 428 103 0 A= 33 B= Ø 14 C= 14,2 D= 20 E= - F= -			
	14/24 1 St 5,1 F 57/57 10,2/8,5		
925 428 104 0 A= 33 B= Ø 14 C= 14,2 D= 31,5 E= - F= -			
	14/24 1 St 5,1 F 57/57 10,2/8,5		
925 428 105 0 A= 33 B= Ø 14 C= 14,2 D= 31,5 E= - F= -			
	14/24 1 St 5,1 F 57/57 10,2/8,5		
925 428 107 0 A= 33 B= Ø 14 C= 14,2 D= 31,5 E= - F= -			
	14/24 1 St 5,1 F 57/57 10,2/8,5		