

# Federspeicherzylinder

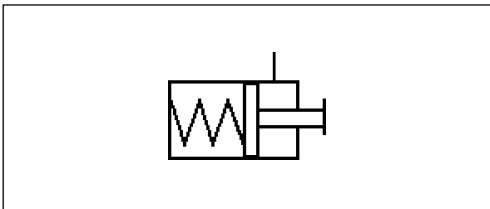
## Spring Brake Actuator

925 407

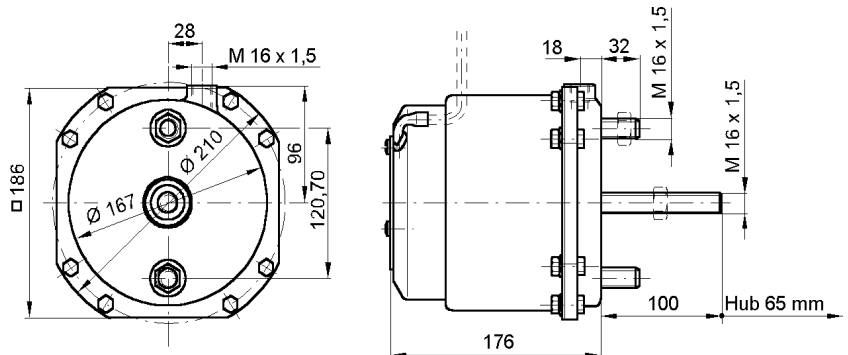


### Technische Daten / Technical Data:

Bestellnummer Part Number	925 407 003 0
Betriebsdruck Operating Pressure	max. 8 bar
Zulässiges Medium Permissible Medium	Luft / air
Thermischer Anwendungsbereich Operating temperature range	-40°C bis/to +80°C
Hub Stroke	65 mm
Kolbendurchmesser Piston diameter	Ø 168 mm



### Einbaumaße / Installation:



### Zweck:

Erzeugung der Bremskraft für die Radbremse für Hilfs-, und Feststellbremsungen.

### Einbauempfehlung:

Der Federspeicherzylinder sollte mit Abwärtsneigung zum Kolbenstangenende eingebaut werden, damit eventuell eingedrungenes Wasser wieder herauslaufen kann.

### Purpose:

To develop the braking force for auxiliary and parking system.

### Installation Requirement:

The Spring brake actuator should be mounted with the piston rod downwards to permit any water which may have got into the unit to run out.

### Charakteristik / Characteristic:

