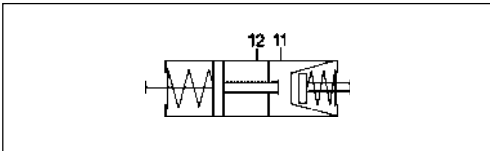


Tristop® - Zylinder

Tristop® - Brake Actuator

925 372

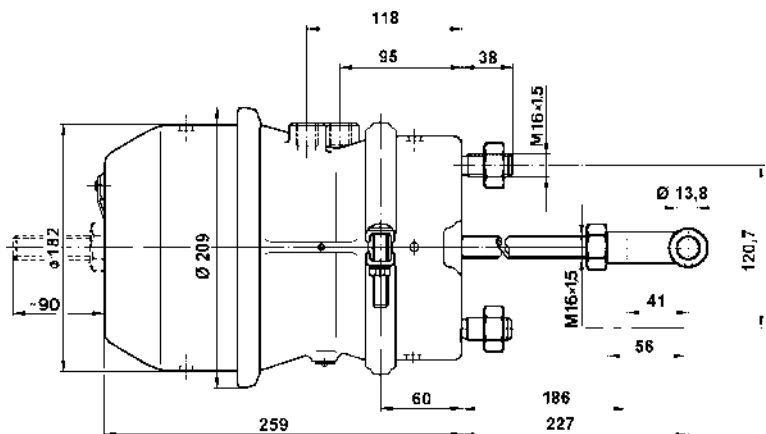
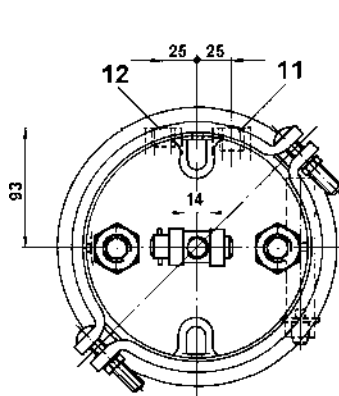


Zweck und Einbauanleitung:
Siehe 925 320

Purpose and Installation Requirement:
See 925 320

Technische Daten / Technical Data:		
Bestellnummer Part Number	ohne Gabelgelenk without yoke	925 372 300 0
	mit Gabelgelenk with yoke	925 372 307 0
Type		30 / 30
Betriebsdruck Operating Pressure		8,5 bar
Zulässiges Medium Permissible Medium		Luft / air
Therm. Anwendungsbereich Operating temperature range		-40°C bis/to +80°C
Gesamthub Overall stroke	Membranzylinder Brake chamber	75 mm
	Federspeicherzylinder Spring brake actuator	75 mm
Druckstangenauslenkung Piston rod deflection		allseitig max. 3° 3° max. all round
Gewinde der Leitungsanschlüsse Thread of pipe connection		M16x1,5

Einbaumaße / Installation:



Charakteristik / Characteristic:

Kraftabgabe der Betriebsbremse
Output force of service brake
bei/at 6,5 bar

Kraftabgabe des Federspeichers
Lösedruck 4,6 bar
Output force of spring brake
Release Pressure 4,6 bar

Rückstellfederkraft des Betriebs
bremsteiles
Force of return spring of service
brake part

