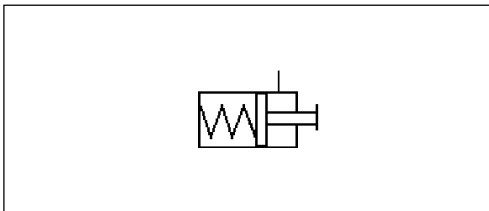


Federspeicherzylinder

Spring Brake Actuator

925 307



Technische Daten / Technical Data:

Betriebsdruck Operating Pressure	max. 8 bar
Zulässiges Medium Permissible Medium	Luft / air
Thermischer Anwendungsbereich Operating temperature range	-40°C bis/to +80°C
Hub Stroke	67 mm
Kolbendurchmesser Piston diameter	Ø 168 mm

Bestellnummer Part Number	Gabelkopf / Yoke M 14x1,5	Charakteristik Characteristic
925 307 003 0 *)	mit / with	A
925 307 006 0	ohne / without	B
925 307 007 0	mit / with	A

Zweck:

Erzeugung der Bremskraft für die Radbremse für Hilfs-, und Feststellbremsungen.

Einbauempfehlung:

Der Federspeicherzylinder sollte mit Abwärtsneigung zum Kolbenstangenende eingebaut werden, damit eventuell eingedrungenes Wasser wieder herauslaufen kann.

Purpose:

To develop the braking force for auxiliary and parking system.

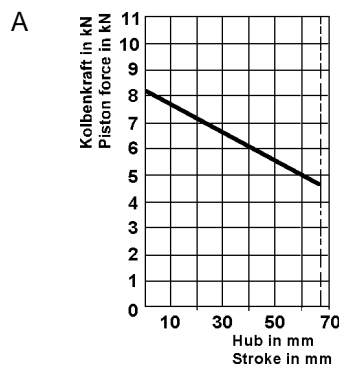
Installation Requirement:

The Spring brake actuator should be mounted with the piston rod downwards to permit any water which may have got into the unit to run out.

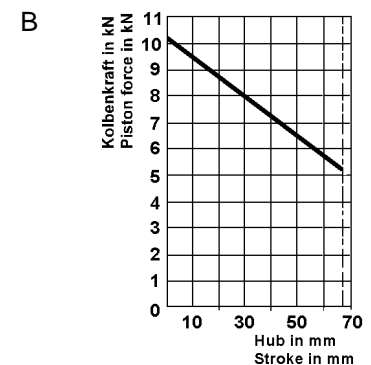
*) ersetzt durch 925 307 007 0

*) replaced by 925 307 007 0

Charakteristik / Characteristic:



Lösedruck 4,2 bar
Release Pressure 4,2 bar



Lösedruck 5,1 bar
Release Pressure 5,1 bar

Einbaumaße / Installation:

