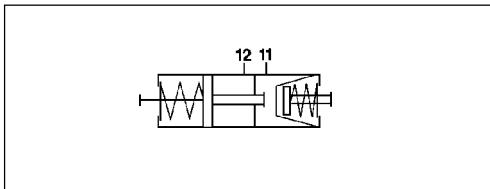


# Tristop®- Zylinder

## Tristop® - Brake Actuator

925 305



### Technische Daten / Technical Data:

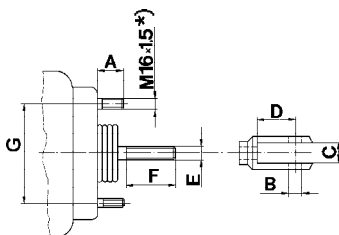
Type	12 / 12	
Betriebsdruck Operating Pressure	siehe Tabelle see table	
Zulässiges Medium Permissible Medium	Luft / air	
Therm. Anwendungsbereich Operating temperature range	-40°C bis/to +80°C	
Gesamthub Overall stroke	Membranzylinder Brake chamber	45 mm
	Federspeicherzylinder Spring brake actuator	45 mm
Druckstangenauslenkung Piston rod deflection		allseitig max. 3° 3° max. all round
Gewinde der Leitungsanschlüsse Thread of pipe connection		M16x1,5

**Zweck und Einbauanleitung:**  
Siehe 925 320

**Purpose and Installation Requirement:**  
See 925 320

### Erläuterungen / Explanations:

#### Abmaße / Dimensions:

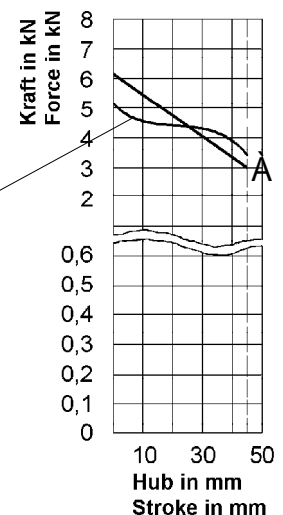


\*) Abweichungen siehe Tabelle  
\*) for deviations see table

### Charakteristik / Characteristic:

Ä = Kraftabgabe des Federspeichers  
Output force of spring brake

Kraftabgabe der Betriebsbremse  
Output force of service brake  
bei/at 6 bar



Lage der Anschlüsse Position of ports	
12/12	1 St 4,2 F 45/45 8/8

Bei dieser Ansicht können Details versetzt dargestellt sein.  
Details can be shown out of plane at this view.

Betriebsdruck: Membranzylinder / Federspeicherzylinder  
Oper. pressure: Brake chamber / Spring brake actuator

Hub: Membranzylinder / Stroke: Brake chamber  
Hub: Federspeicherzylinder / Stroke: Spring brake actuator

Abdichtung der Kolbenstange F = Faltenbalg / gaiter  
Seal of piston rod S = Scheibe / disk  
- = ohne / without

Lösedruck Federspeicher bei / Release pressure spring brake at

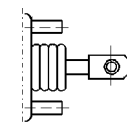
Material: Federspeicherteil (St= Stahl Al= Aluminium)  
Material: Spring brake part (St= steel Al= aluminium)

Charakteristik / Characteristic

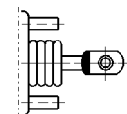
Type (Membranzylinder / Federspeicherzylinder)

### Gabelkopf / yoke

aufgeschraubt  
screwed on



aufgeschweißt  
welded on



# Tristop®- Zylinder

## Tristop®- Brake Actuator

# 925 305

Bestellnummer Part Number	Lage der Anschlüsse Position of ports							
925 305 118 0 A= 37 B= Ø 14 C= 14,2 D= 15 E= M 14x1,5 F= 40	<p style="text-align: right;">G = 120,7</p> <table border="1"> <tr> <td>12/12</td> <td>1</td> <td>St</td> <td>4,2</td> <td>F</td> <td>45/45</td> <td>8/8</td> </tr> </table>	12/12	1	St	4,2	F	45/45	8/8
12/12	1	St	4,2	F	45/45	8/8		
925 305 130 0 A= 32 B= Ø 14 C= 14,2 D= 28 E= M 14x1,5 F= 40	<p style="text-align: right;">G = 76,2</p> Befest. Bolzen / Mounting bolts: M 12x1,5							
925 305 140 0 A= 32 B= Ø 14 C= 14,2 D= 28 E= M 14x1,5 F= 40	<p style="text-align: right;">G = 76,2</p> Befest. Bolzen / Mounting bolts: M 12x1,5							

Bestellnummer Part Number	Lage der Anschlüsse Position of ports