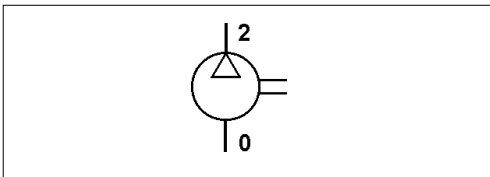


Zweizylinder-Kompressor

Twin Cylinder Air Compressor

911 506



Technische Daten / Technical Data:

Type	NDR
Bohrung Bore	2 x Ø 75 mm
Hub Stroke	50 mm
Hubvolumen Swept volume	440 cm ³
Betriebsdruck Operating pressure	max. 12,5 bar
Kühlung Cooling	Wasser / Öl water / oil
Schmierart Type of lubrication	UD
Betriebsdrehzahl Normal speed	3000 U/min
Gewicht Weight	15,0 kg

Zweck:

Erzeugung von Druckluft in Fahrzeugen.
(Wassergekühlter Flanschkompressor mit
Leerlaufventil für PR-System)

Einbauempfehlung:

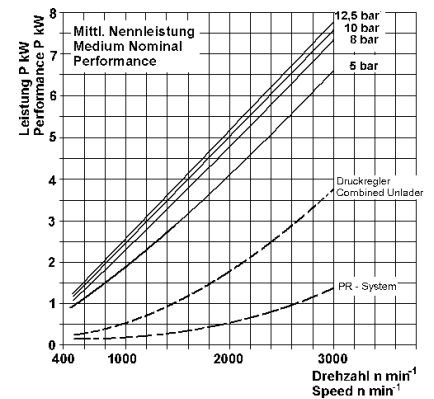
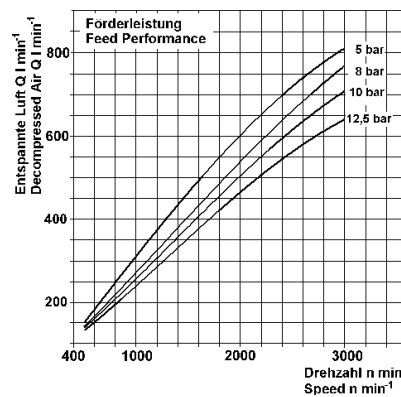
siehe Broschüre 826 001 099 3

Purpose:

To develop compressed air in vehicles.

Installation Requirement:

see brochure 826 001 099 3



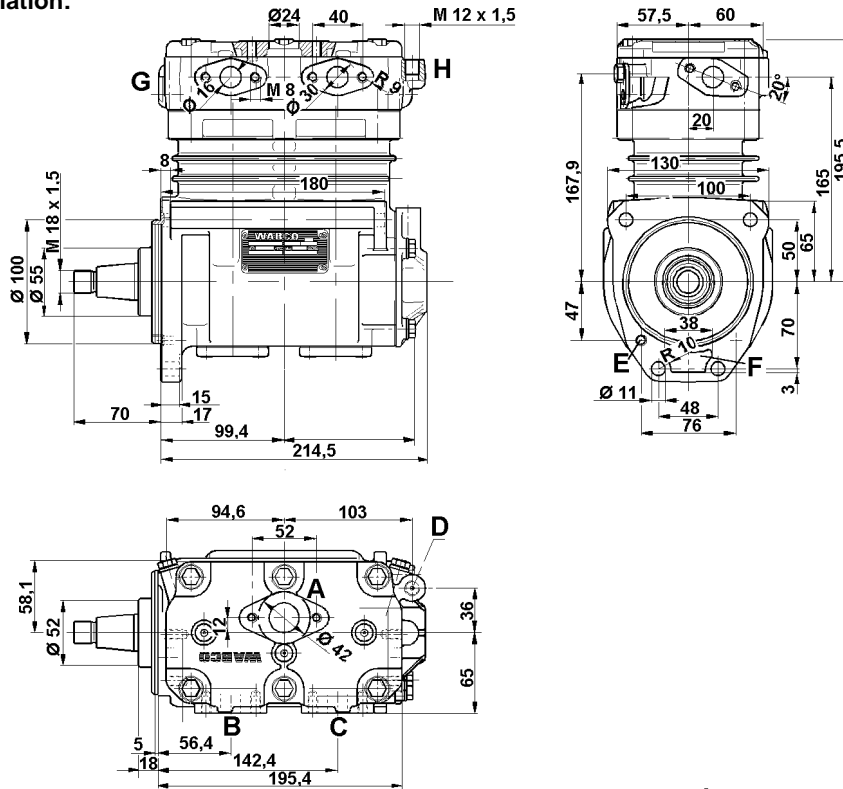
Zweizylinder-Kompressor

Twin Cylinder Air Compressor

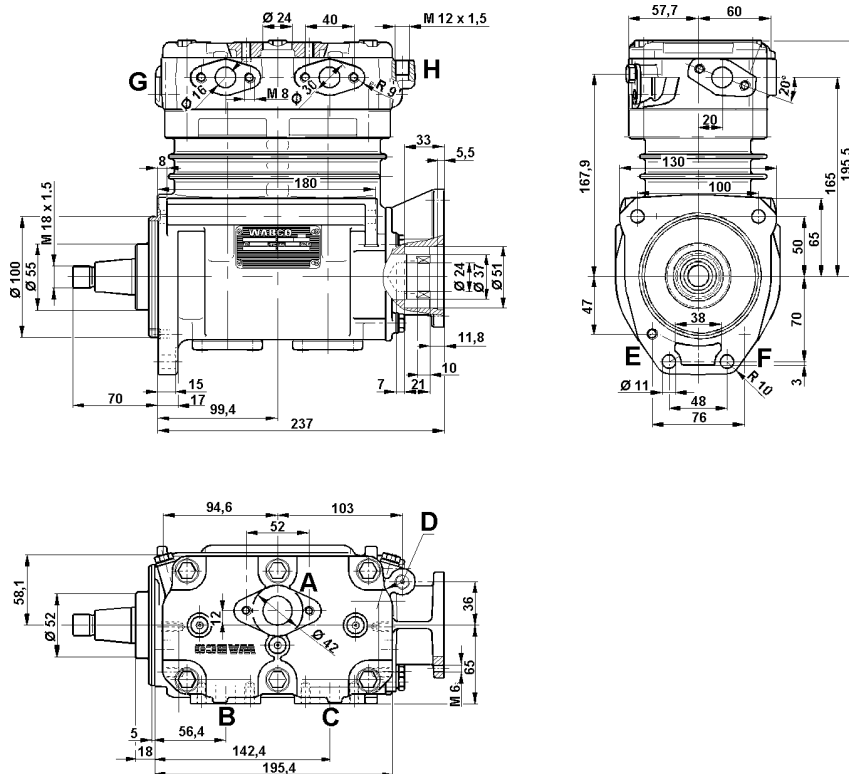
911 506

Einbaumaße / Installation:

Type: 1. 1



Type: 1. 2



Bestellnummer Part Number	Type	Anschlüsse / Ports								Bemerkungen Comments
		A	B	C	D	E	F	G	H	
911 506 500 0	1. 1	0	2	2	4	81	82	9.	9.	
911 506 501 0	1. 2	0	2	2	4	81	82	9.	9.	