

Automatischer Bremskraftregler

475 721

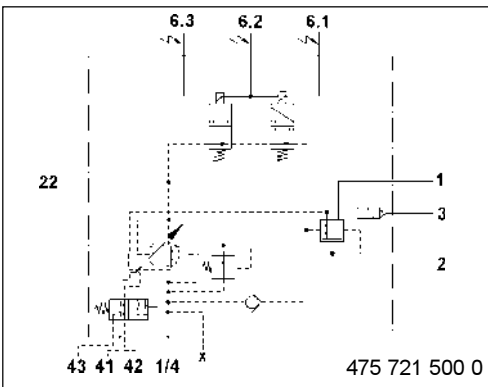
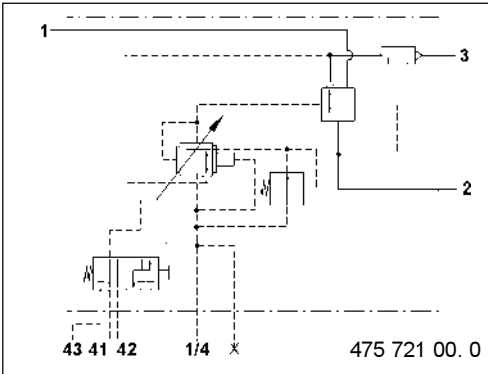
Load Sensing Valve



475 721 00. 0

Technische Daten / Technical Data:

Betriebsdruck Operating Pressure	Bremsteil Braking part	max. 13 bar
	Steuerteil Control part	max. 10 bar
Zulässiges Medium Permissible Medium	Luft / air	
Therm. Anwendungsbereich Operating temperature range	-40°C bis/to +80°C	



Zweck:

Automatische Regelung der Bremskraft von Druckluftbremszylindern an luftgederten Achsen in Abhängigkeit vom Luftfederbalgdruck und damit vom Beladungszustand des Fahrzeuges.

Einbauempfehlung:

Das Gerät ist senkrecht einzubauen, daß der Geräuschkämpfer nach unten weist. Zur Befestigung dienen zwei Gewindebolzen bzw. zwei Gewindebohrungen.

Purpose:

The automatically control braking force on the air brake chambers of vehicles with air suspended axles. Automatic control is dependent upon the air bag pressure which corresponds to the vehicle load.

Installation Requirement:

The valve must be installed vertically with the silencer facing downwards. Mounting is accomplished using at least two threaded studs alternatively two threaded blind holes.

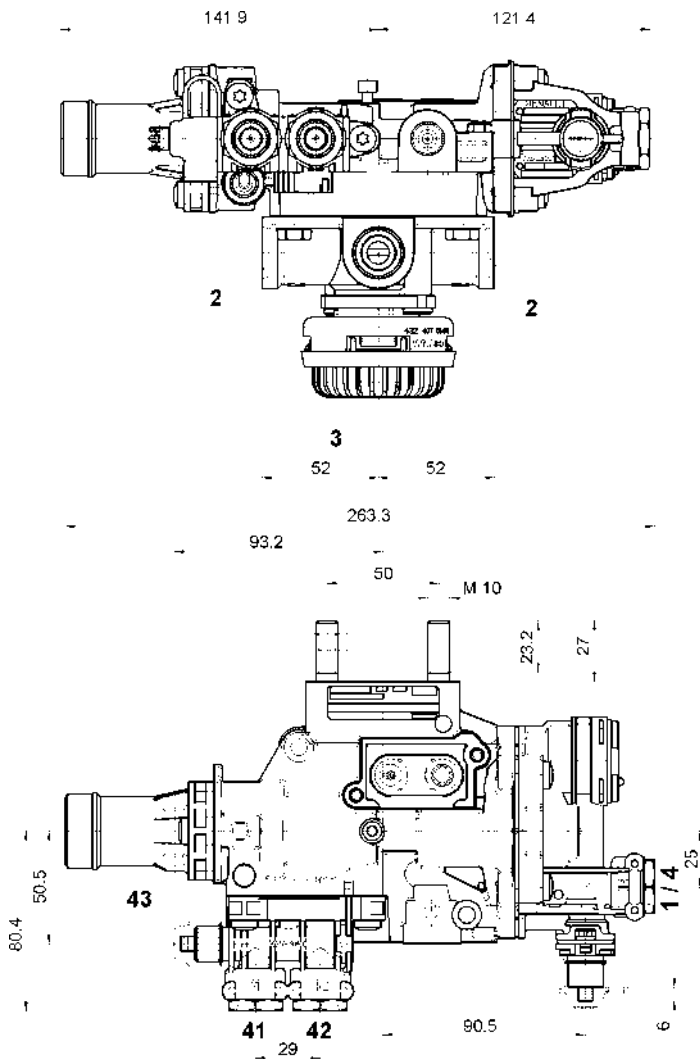
Automatischer Bremskraftregler

Load Sensing Valve

475 721

Einbaumaße / Installation:

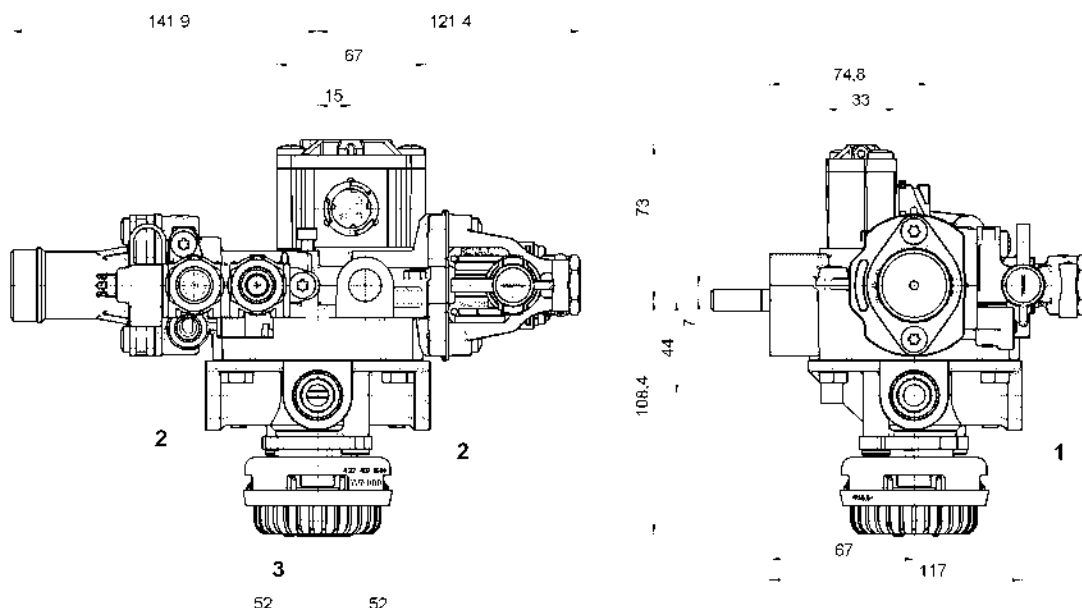
475 721 0.. 0 (ALB / LSV - Relais)



Anschlüsse / Ports:

- 1 = Vorrat / supply
- 1/4 = Eingesteuerter Druck / Inlet pressure
- 2 = Ausgesteuerter Druck / Energy delivery
- 41, 42 = Steuerdruck / Control pressure
- 43 = Prüfanschluß / Test valve

475 721 5.. 0 (ALB / LSV - Relais ABS)



Automatischer Bremskraftregler

Load Sensing Valve

475 721

Bestellnummer Part Number	Charakteristik / Characteristic	Anschlüsse und Befestigung Ports and Mounting
475 721 000 0		<p>1,2 = M 22x1,5 Voss 1/4 = M 16x1,5 Voss 41,42 = M 16x1,5 Voss 43 = M 16x1,5</p> <p>Befestigung: Gewindebolzen M 10 Mounting: stud M 10</p>
475 721 001 0		<p>1,2 = M 22x1,5 1/4 = M 16x1,5 41,42 = M 16x1,5 43 = M 16x1,5</p> <p>Befestigung: Gewindebolzen M 10 Mounting: stud M 10</p>
475 721 002 0		<p>1,2 = M 22x1,5 Voss 1/4 = M 16x1,5 Voss 41,42 = M 16x1,5 Voss 43 = M 16x1,5</p> <p>Befestigung: Sackloch M 10 Mounting: blind hole M 10</p>
475 721 003 0		<p>1,2 = M 22x1,5 Voss 1/4 = M 16x1,5 Voss 41,42 = M 16x1,5 Voss 43 = M 16x1,5</p> <p>Befestigung: Gewindebolzen M 10 Mounting: stud M 10</p>
475 721 004 0		<p>1,2 = M 22x1,5 1/4 = M 16x1,5 41,42 = M 16x1,5 43 = M 16x1,5</p> <p>Befestigung: Gewindebolzen M 10 Mounting: stud M 10</p>

3

Automatischer Bremskraftregler

Load Sensing Valve

475 721

Bestellnummer Part Number	Charakteristik / Characteristic	Anschlüsse und Befestigung Ports and Mounting
475 721 005 0		<p>1,2 = M 22x1,5 Voss 1/4 = 230 NG 8 Voss 41,42 = 230 NG 8 Voss 43 = M 16x1,5</p> <p>Befestigung: Sackloch M 14x1,5 Mounting: blind hole M 14x1,5</p>
475 721 006 0 Unterteil um 180° gedreht, lower part turned by 180°		<p>1,2 = M 22x1,5 Voss 1/4 = M 16x1,5 Voss 41,42 = M 16x1,5 Voss 43 = M 16x1,5</p> <p>Befestigung: Sackloch M 10 Mounting: blind hole M 10</p>
475 721 007 0 Unterteil um 180° gedreht, lower part turned by 180°		<p>1,2 = M 22x1,5 Voss 1/4 = M 16x1,5 Voss 41,42 = M 16x1,5 Voss 43 = M 16x1,5</p> <p>Befestigung: Sackloch M 10 Mounting: blind hole M 10</p>
475 721 008 0		<p>1,2 = M 22x1,5 Voss 1/4 = 230 NG 8 Voss 41,42 = 230 NG 8 Voss 43 = M 16x1,5</p> <p>Befestigung: Sackloch M 14x1,5 Mounting: blind hole M 14x1,5</p>
475 721 009 0		<p>1,2 = M 22x1,5 Voss 1/4 = 230 NG 8 Voss 41,42 = 230 NG 8 Voss 43 = M 16x1,5</p> <p>Befestigung: Sackloch M 14x1,5 Mounting: blind hole M 14x1,5</p>

Automatischer Bremskraftregler

Load Sensing Valve

475 721

Bestellnummer Part Number	Charakteristik / Characteristic	Anschlüsse und Befestigung Ports and Mounting
475 721 500 0		<p>1,2 = M 22x1,5 Voss 1/4 = M 16x1,5 Voss 41,42 = M 16x1,5 Voss 43 = M 16x1,5 6.1,6.2,6.3 = DIN 72585 -A1-3.1-Sn/k1</p> <p>Befestigung: Gewindebolzen M 10 Mounting: stud M 10</p>

3