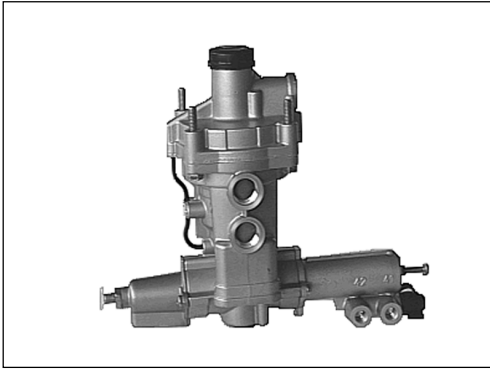


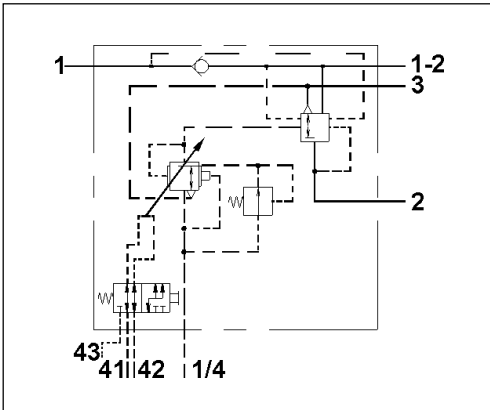
ALB-Anhänger-Bremsventil

Load Sensing Relay Emergency Valve

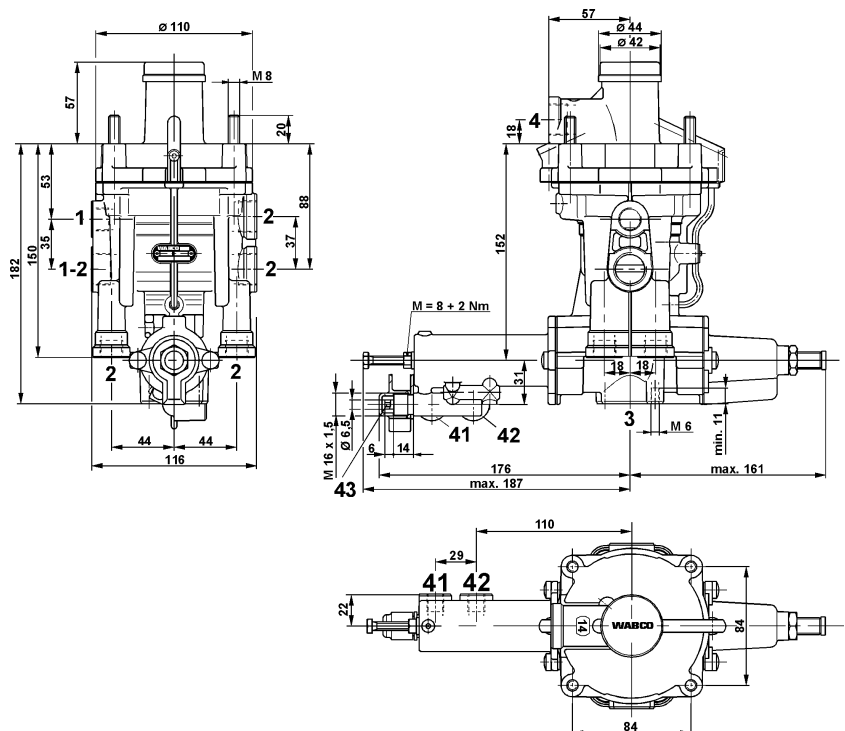
475 715



Technische Daten / Technical Data:		
Betriebsdruck Operating Pressure	Bremsteil Braking part	max. 10 bar
	Steuerteil Control part	max. 12 bar
Zulässiges Medium Permissible Medium	Luft / air	
Therm. Anwendungsbereich Operating temperature range	-40°C bis/to +80°C	



Einbaumaße / Installation:



Zweck:

Automatische Regelung der Bremskraft durch den integrierten ALB-Regler in Abhängigkeit vom Beladungszustand des Fahrzeugs und somit vom Steuerdruck der Luftfederbälge. Betätigung der automatischen Abbremsung des Anhängers bei teilweisem oder völligem Druckabfall in der Vorratsleitung. Das ALB-Anhänger-Bremsventil ist speziell für luftgefederte Sattelanhänger mit mehreren Achsen ausgelegt.

Einbauempfehlung:

Das Gerät ist mit 2 Schrauben M 8 im Fahrzeug zu befestigen, daß die Entlüftung nach unten zeigt.

Purpose:

Automatic regulation of the brake force by means of the integrated load-sensing valve as a function of the vehicle load and thus of the actuating pressure of the air bellows. Automatic braking of the trailer in the event of partial or complete loss of pressure in the supply line. The Load-Sensing Relay Emergency Valve is specifically designed for air-sprung semi-trailers with several axles.

Installation Requirement:

The valve must be installed vertically with the exhaust port facing downwards. Mounting is accomplished with two M 8 screws.

4

ALB-Anhänger-Bremsventil

Load Sensing Relay Emergency Valve

475 715

Bestellnummer Part Number	Charakteristik / Characteristic	Anschlüsse Ports
475 715 000 0 mit Umbausatz 475 714 530 2 with convention kit 475 714 530 2		1= M 16x1,5 Parker 1-2 = M 22x1,5 Parker 2(s) = M 22x1,5 Parker 2(u) = M 16x1,5 Parker 4 = M16x1,5 Voss 41 = M 12x1,5Parker 42 = M 12x1,5 Parker 43 = M 16x1,5
475 715 002 0		1= M 16x1,5 Parker 1-2 = M 22x1,5 Parker 2(s) = M 22x1,5 Parker 2(u) = M 16x1,5 Parker 4 = M16x1,5 Voss 41 = M 12x1,5Parker 42 = M 12x1,5 Parker 43 = M 16x1,5
475 715 500 0 mit Umbausatz 475 714 530 2 with convention kit 475 714 530 2		1= M 16x1,5 1-2 = M 22x1,5 2(s) = M 22x1,5 2(u) = M 16x1,5 1/4 = M22x1,5 41 = M 12x1,5 42 = M 12x1,5 43 = M 16x1,5
475 715 501 0		1= M 16x1,5 1-2 = M 22x1,5 2(s) = M 22x1,5 2(u) = M 16x1,5 1/4 = M22x1,5 41 = M 12x1,5 42 = M 12x1,5 43 = M 16x1,5
475 715 502 0		1= M 16x1,5 1-2 = M 22x1,5 2(s) = M 22x1,5 2(u) = M 16x1,5 1/4 = M22x1,5 41 = M 12x1,5 42 = M 12x1,5 43 = M 16x1,5
475 714 505 0		1= M 16x1,5 1-2 = M 22x1,5 2(s) = M 22x1,5 2(u) = M 16x1,5 1/4 = M22x1,5 41 = M 12x1,5 42 = M 12x1,5 43 = M 16x1,5

ALB-Anhänger-Bremsventil

Load Sensing Relay Emergency Valve

475 715

Bestellnummer Part Number	Charakteristik / Characteristic	Anschlüsse Ports
475 715 507 0		<p>1 = M 16x1,5 1-2 = M 22x1,5 2(s) = M 22x1,5 2(u) = M 16x1,5 1/4 = M 22x1,5 41 = M 12x1,5 42 = M 12x1,5 43 = M 16x1,5</p>
475 71 511 0		<p>1 = M 16x1,5 1-2 = M 22x1,5 2(s) = M 22x1,5 2(u) = M 16x1,5 1/4 = M 22x1,5 41 = M 12x1,5 42 = M 12x1,5 43 = M 16x1,5</p>
475 715 513 0		<p>1 = M 16x1,5 1-2 = M 22x1,5 2(s) = M 22x1,5 2(u) = M 16x1,5 1/4 = M 22x1,5 41 = M 12x1,5 42 = M 12x1,5 43 = M 16x1,5</p>
475 715 514 0		<p>1 = M 16x1,5 1-2 = M 22x1,5 2(s) = M 22x1,5 2(u) = M 16x1,5 1/4 = M 22x1,5 41 = M 12x1,5 42 = M 12x1,5 43 = M 16x1,5</p>
475 715 515 0		<p>1 = M 16x1,5 1-2 = M 22x1,5 2(s) = M 22x1,5 2(u) = M 16x1,5 1/4 = M 22x1,5 41 = M 12x1,5 42 = M 12x1,5 43 = M 16x1,5</p>

4