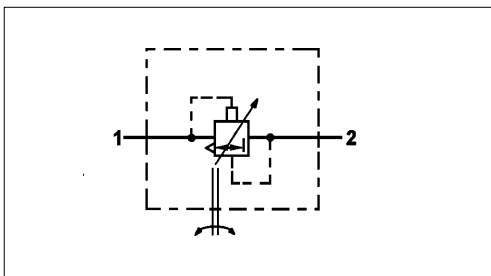
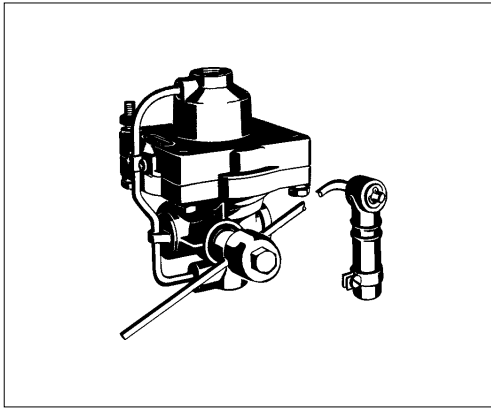


Automatischer Bremskraftregler

Load Sensing Valve

475 701



Zweck:

Automatische Regelung der Bremskraft in Abhängigkeit von der Federdurchbiegung und damit vom Beladungszustand des Fahrzeuges.

Einbauempfehlung:

Das Gerät ist senkrecht einzubauen. Zur Befestigung dienen zwei der vier Verbindungsschrauben der Gehäuseteile.

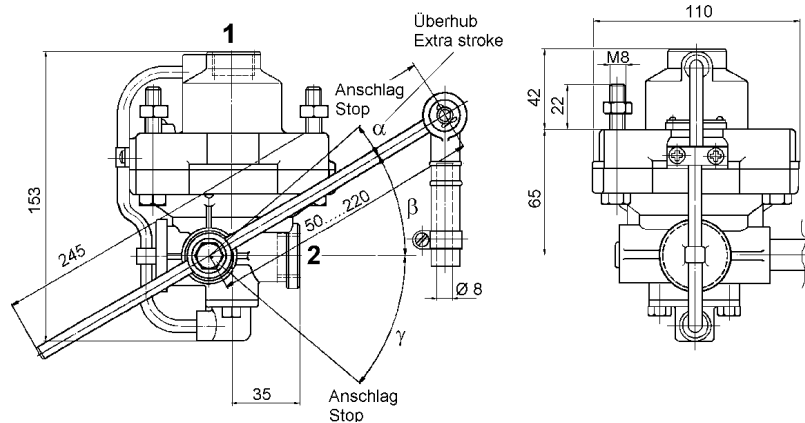
Purpose:

To automatically control braking force in response to the amount of suspension spring deflection caused by the vehicle load.

Installation Requirement:

The valve must be installed vertically. Port Mounting is accomplished using at least two of the four assembling screws provided.

Einbaumaße / Installation:



Anschlüsse / Ports:

- 1 = M 22x1,5 Energiezufuß / Energy supply
- 2 = M 22x1,5 Energieabfuß / Energy delivery

Bestellnummer Part Number	α	β	γ	Draufsicht Plan view	Bemerkungen Comments
	in °				
475 701 001 0	10	30	40		Hebel / lever: 475 701 712 2
475 701 003 0	10	30	40		ohne Hebel without lever
475 701 005 0	10	30	40		ohne Hebel without lever
475 701 007 0	10	30	40		Hebel / lever: 475 701 712 2 mit Rückholfeder with return spring
475 701 020 0	22	13	21		Hebel / lever: 475 701 712 2
475 701 021 0	22	13	21		ohne Hebel without lever
475 701 025 0	22	13	21		Hebel / lever: 475 701 712 2 mit Rückholfeder with return spring

4

Technische Daten / Technical Data:	
Betriebsdruck Operating Pressure	max. 10 bar
Zulässiges Medium Permissible Medium	Luft / air
Regelverhältnis Regulating ratio	max 1 : 4
Therm. Anwendungsber. Oper. temperature range	-40°C bis/to +80°C