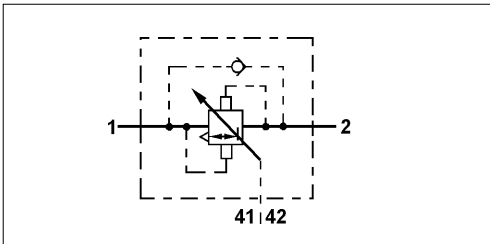
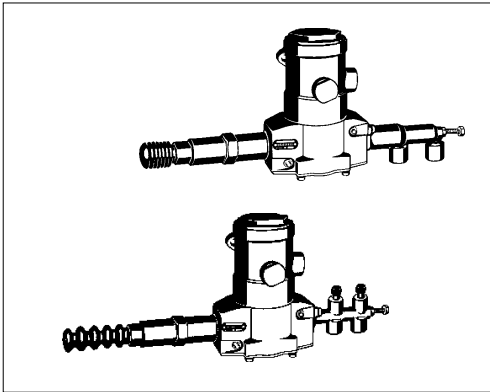


Automatischer Bremskraftregler

Load Sensing Valve

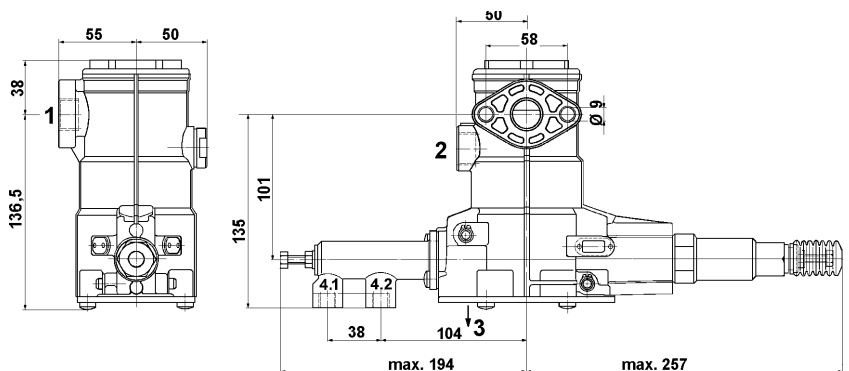
475 700
Teil / Part 3



Technische Daten / Technical Data:

Betriebsdruck Operating Pressure	Bremsdruck Service Pressure	max. 10 bar
	Steuerdruck Control Pressure	max. 8 bar
Zulässiges Medium Permissible Medium	Pneumatik Pneumatic	Luft air
	Hydraulik Hydraulic	siehe Tabelle see table
Therm. Anwendungsbereich Operating temperature range		-40°C bis/to +80°C

Einbaumaße / Installation:



Anschlüsse / Ports:

- 1 = M 22x1,5 Energiezufuß / Energy supply
- 2 = M 22x1,5 Energieabfuß / Energy delivery
- 41/42 = M 12x1,5 Steueransfuß / Control port

Zweck:

Automatische Regelung der Bremskraft von Druckluftbremszylindern an blatt-, bzw luftgederten Achsaggregaten in Abhängigkeit vom Druck in den Ausgleichszylindern.

Einbauempfehlung:

Das Gerät ist mit 2 Schrauben M 8 im Fahrzeug zu befestigen, daß die Entlüftung (3) nach unten zeigt

Purpose:

The automatically control braking force on the air brake chambers of vehicles with laminated spring respectively air suspendend axle units dependent upon the pressure of counterbalance cylinder.

Installation Requirement:

The valve must be installed vertically with the exhaust port (3) facing downwards. Mounting is accomplished with two M 8 screws.

Nomogramme / Nomographs:

für Regler for Valve	Besrellnummer für Nomogramm Part Number for Nomograph forms
475 700 401 0	475 700 907 3
475 700 402 0	475 700 909 3
475 700 403 0	475 700 905 3
475 700 430 0	475 700 905 3

Bestellnummer Part Number	Betriebsdruck Operating pressure		p1	Fahrzeug leer Vehicle empty		Fahrzeug beladen Vehicle laden		Steuermedium Control medium
	Pneumatik Pneumatic	Hydraulik Hydraulic		p41,42	p2	p41,42	p2	
	in bar							
475 700 401 0	10	8	6	0,55	1,8	5,6	6	Wasser-Glysantin water-glysantine
475 700 402 0	10	156	6	10	2,2	65	6	Mineralöl mineral oil
475 700 403 0	10	8	6	0,7	1,75	3,8	6	Luft air
475 700 430 0	10	8	6	0,4	1,5	2,8	6	Luft air