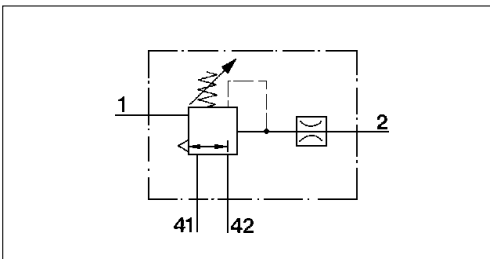


Druckregelventil

Pressure Control Valve

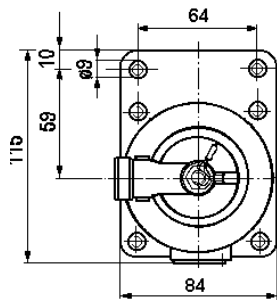
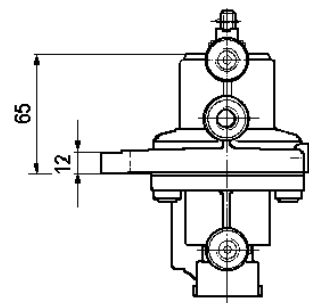
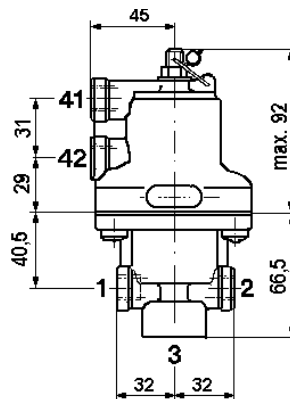
475 018



Technische Daten / Technical Data:

Betriebsdruck Operating Pressure	max. 10 bar
Zulässiges Medium Permissible Medium	Luft / air
Therm. Anwendungsbereich Operating temperature range	-40°C bis/to +80°C
Rückhaltedruck Residual pressure	dynamisch dynamical
Knickpunkt Break	einstellbar adjustable
Nennweite Nominal diameter	siehe Tabelle see table

Einbaumaße / Installation:



Anschlüsse / Ports:

- 1 = M 12x1,5 Energiezufuß
Energy supply
- 2 = M 12x1,5 Energieabfluß
Energy delivery
- 41/42 = M 12x1,5 Steueranschluß
Control Port

Zweck:

Traktionsventil zum Erreichen der maximalen Traktion der Antriebsachse. Begrenzung des Ausgangsdrucks.

Einbauempfehlung:

Das Gerät ist senkrecht, mit der Entlüftung nach unten weisend, einzubauen. Zur Befestigung sind zwei Schrauben M 8 erforderlich.

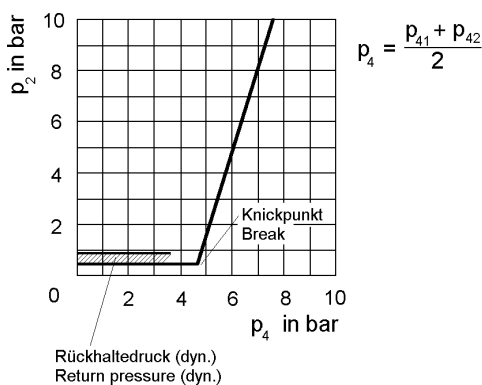
Purpose:

Traction valve to produce max. traction of driving axle. To maintain a limited constant pressure output.

Installation Requirement:

The valve may be installed with the exhaust port pointing downwards. Mounting is accomplished by using 2 screws M 8.

Charakteristik / Characteristic:



Bestellnummer Part Number	Nennweite Nominal Diameter	Begrenzungsdruck Pressure limit	Knickpunkt Break
475 018 001 0	Ø 1,7 mm	0,5 ±0,1 bar	4,25 -0,2 bar
475 018 002 0	Ø 1,7 mm	0,5 ±0,1 bar	3,9 ±0,1 bar
475 018 003 0	Ø 1,7 mm	0,5 ±0,1 bar	4,45 -0,2 bar
475 018 006 0	Ø 1,7 mm	0,4 bar	5,53 -0,2 bar
475 018 007 0	Ø 1,7 mm	0,4 bar	4,56 -0,2 bar
475 018 009 0	Ø 3,5 mm	0,5 ±0,1 bar	4,0 -0,2 bar
475 018 012 0*	Ø 3,5 mm	0,5 ±0,1 bar	4,0 -0,2 bar

*) Entlüftung (Schlauchstutzen Ø14)

*) Exhaust (Hose nipple Ø14)