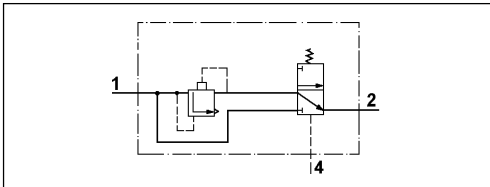
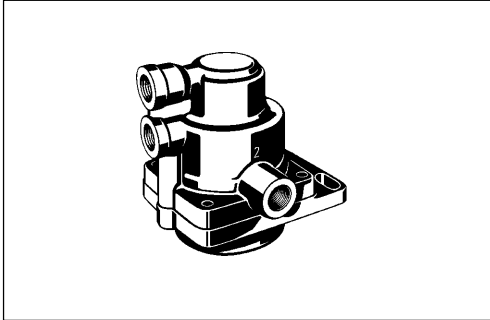


Last / Leer-Ventil

Empty / Load Valve

473 302



Zweck:

Reglung des Vorderachsbremskreises bei automatisch lastabhängiger Bremskraftreglung des Hinterachsbremskreises sowie schnelle Entlüftung der Bremszylinder.

Einbauempfehlung:

Das Last/Leer-Ventil ist senkrecht mit der Entlüftung nach untenweisend einzubauen. Die Befestigung erfolgt mit zwei Schrauben M8.

Purpose:

To control the front axle's braking circuit on vehicles with load-controlled braking circuits on the rear axles, and to rapidly depressurize the braking cylinders.

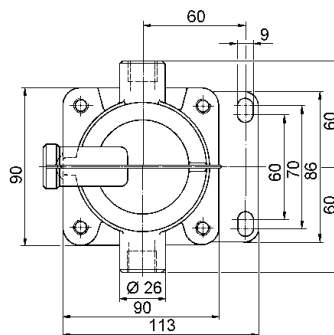
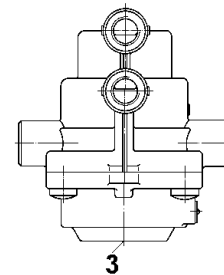
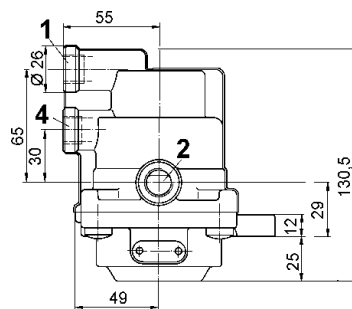
Installation Requirement:

The valve should be mounted vertically and fastened with two M8 screws. The exhaust must point downwards.

Technische Daten / Technical Data:

Betriebsdruck Operating Pressure	max. 10 bar
Zulässiges Medium Permissible Medium	Luft / air
Therm. Anwendungsbereich Operating temperature range	-40°C bis/to +80°C
Regelverhältnis Regulating ratio	siehe Tabelle see table

Einbaumaße / Installation:



Anschlüsse / Ports:

- 1 = M 16x1,5 Energiezufuß
Energy supply
- 2 = M 16x1,5 Energieabfuß
Energy delivery
- 4 = M 16x1,5 Steuerdruck
Control pressure

4

Bestellnummer Part Number	Regelverhältnis Regulating ratio	Bemerkungen Comments
473 302 000 0	1,5 : 1	
473 302 001 0	2 : 1	
473 302 002 0	2,7 : 1	
473 302 003 0	1,15 : 1	
473 302 021 0	2 : 1	Anschluß 3 = M 22x1,5 Port 3 = M 22x1,5