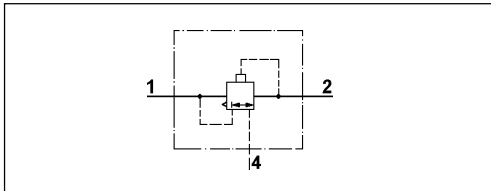


Last / Leer-Ventil

Empty / Load Valve

473 300



Technische Daten / Technical Data:

Betriebsdruck Operating Pressure	max. 10 bar
Zulässiges Medium Permissible Medium	Luft / air
Therm. Anwendungsbereich Operating temperature range	-40°C bis/to +80°C
Regelverhältnis Regulating ratio	siehe Tabelle see table

Einbaumaße / Installation:

Zweck:

Reglung des Vorderachsbremskreises bei automatisch lastabhängiger Bremskraftreglung des Hinterachsbremskreises sowie schnelle Entlüftung der Bremszylinder.

Einbauempfehlung:

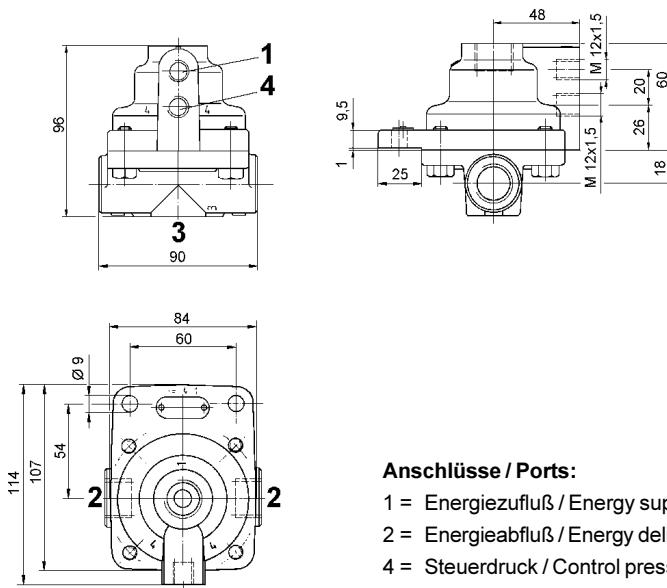
Das Last/Leer-Ventil ist senkrecht mit der Entlüftung nach untenweisend einzubauen. Die Befestigung erfolgt mit zwei Schrauben M8.

Purpose:

To control the front axle's braking circuit on vehicles with load-controlled braking circuits on the rear axles, and to rapidly depressurize the braking cylinders.

Installation Requirement:

The valve should be mounted vertically and fastened with two M8 screws. The exhaust must point downwards.



Anschlüsse / Ports:

- 1 = Energiezufuß / Energy supply
- 2 = Energieabfuß / Energy delivery
- 4 = Steuerdruck / Control pressure

4

Bestellnummer Part Number	Regelverhältnis Regulating ratio	Anschluß 1 (oben) und 2 Port 1 (upper) and 2	Bemerkungen Comments
473 300 000 0	4 : 1	M 22x1,5	
473 300 001 0	3,3 : 1	M 22x1,5	
473 300 002 0	2,7 : 1	M 22x1,5	
473 300 003 0	2 : 1	M 22x1,5	
473 300 004 0	1,5 : 1	M 22x1,5	
473 300 005 0	1,35 : 1	M 22x1,5	
473 300 012 0	2,7 : 1	M 16x1,5	
473 300 013 0	2 : 1	M 16x1,5	
473 300 014 0	1,5 : 1	M 16x1,5	
473 300 016 0	1,15 : 1	M 16x1,5	
473 300 062 0	2,7 : 1	M 16x1,5	Anschluß 3 = M 22x1,5 Port 3 = M 22x1,5
473 300 064 0	1,5 : 1	M 16x1,5	Anschluß 3 = M 22x1,5 Port 3 = M 22x1,5