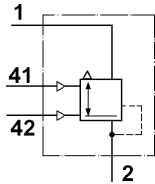
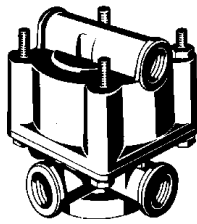


Überlast-Schutzventil

Over Load Protection Valve

473 017



Zweck:

Das Ventil dient zur Vermeidung einer Kräfteaddition in kombinierten Federspeicher-Membranzylindern (Tristop Zylindern) bei gleichzeitiger Betätigung der Betriebs- und Federspeicherbremsanlage, dadurch Schutz der mechanischen Übertragungseinrichtung vor Überbeanspruchung. Außerdem schnelle Be- und Entlüftung der Federspeicherzylinder.

Einbauempfehlung:

Zur Befestigung des Ventils dienen wahlweise zwei der vier verlängerten Gehäuse-schrauben. Der Einbau ist so vorzunehmen, daß das Entlüftungsventil nach unten weist.

Purpose:

To avoid the compounding of actuating forces when both the service and spring brake actuators of the tristop brake cylinder are applied at the same time. This protects against overloading the mechanical parts of the brake systems. This valve also serves to rapidly supply and evacuate compressed air from the spring brake actuator.

Installation Requirement:

Mounting is accomplished using two of the four elongated connection screws on the upper housing part. The exhaust must point downwards when installed.

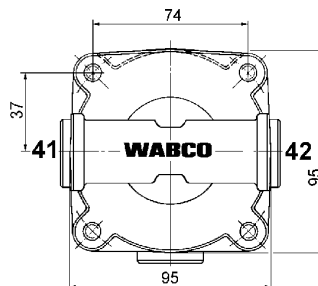
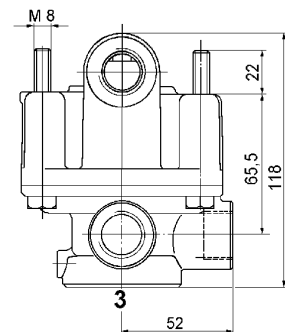
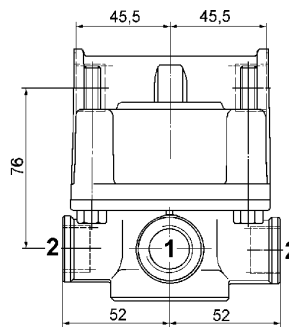
Technische Daten / Technical Data:

Betriebsdruck Operating Pressure	max. 10 bar
Zulässiges Medium Permissible Medium	Luft / air
Therm. Anwendungsbereich Operating temperature range	-40°C bis/to +80°C*)
Nennweite Nominal diameter	Ø 15 mm

*) Abweichungen siehe Bemerkungen

*) For deviations see comments

Einbaumaße / Installation:



Anschlüsse / Ports:

- 1 = M 22x1,5 Energiezufuß
Energy supply
- 2 = M 22x1,5 Energieabfuß
Energy delivery
- 41,42 = M 22x1,5 Steuerdruck
Control pressure

Bestellnummer Part Number	Entlüftung über Exhaust via	Bemerkungen Comments
473 017 000 0	Gehäuse body	
473 017 001 0	Anschluß M 22x1,5 Port M 22x1,5	
473 017 004 0	Gehäuse body	-45°C bis/to +80°C
473 017 005 0	Schlauchstutzen hose nipple	

4