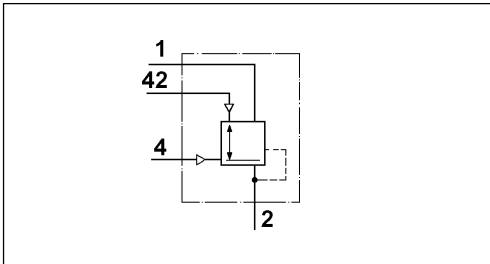
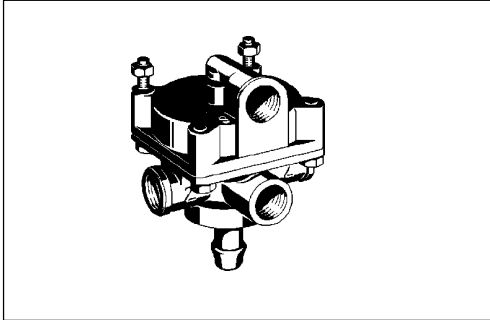


# Überlast-Schutzventil

## Over Load Protection Valve

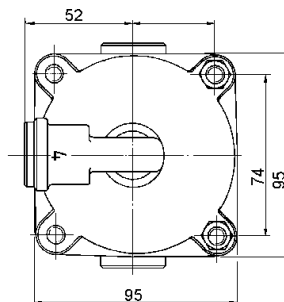
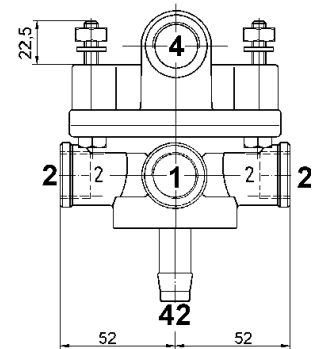
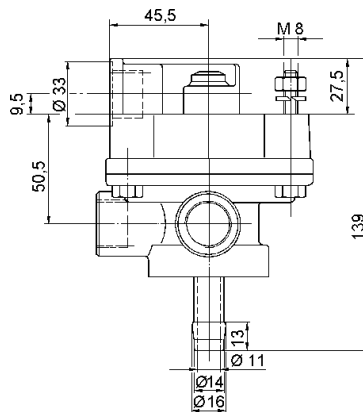
473 013



### Technische Daten / Technical Data:

Bestellnummer Part Number	473 013 000 0
Betriebsdruck Operating Pressure	max. 8 bar
Zulässiges Medium Permissible Medium	Luft / air
Therm. Anwendungsbereich Operating temperature range	-40°C bis/to +80°C

### Einbaumaße / Installation:



### Anschlüsse / Ports:

- 1 = M 22x1,5 Energiezufuß  
Energy supply
- 2 = M 22x1,5 Energieabfuß  
Energy delivery
- 4 = M 22x1,5 Steuerdruck  
Control pressure
- 42 = für Schlauch 13x6 Steuerdruck  
for hose 13x6 Control pressure

### Zweck:

Das Ventil dient zur Vermeidung einer Kräfteaddition in kombinierten Federspeicher-Membranzylindern (Tristop Zylindern) bei gleichzeitiger Betätigung der Betriebs- und Federspeicherbremsanlage, dadurch Schutz der mechanischen Übertragungseinrichtung vor Überbeanspruchung. Außerdem schnelle Be- und Entlüftung der Federspeicherzylinder.

### Einbauempfehlung:

Zur Befestigung des Ventils dienen die zwei verlängerten Schrauben am Gehäuse-oberteil. Der Einbau ist so vorzunehmen, daß das Entlüftungsventil mit dem Schlauchstutzen nach unten weist.

### Purpose:

To avoid the compounding of actuating forces when both the service and spring brake actuators of the tristop brake cylinder are applied at the same time. This protects against overloading the mechanical parts of the brake systems. This valve also serves to rapidly supply and evacuate compressed air from the spring brake actuator.

### Installation Requirement:

Mounting is accomplished using two elongated connection screws on the upper housing part. The exhaust with the hose nipple must point downwards when installed.

4