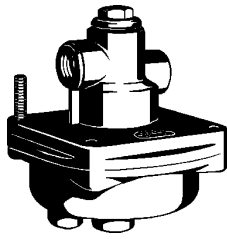


Drucksicherungs-Relais

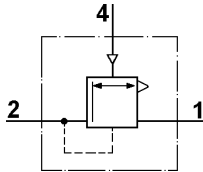
473 003

Relay Valve with Predominance

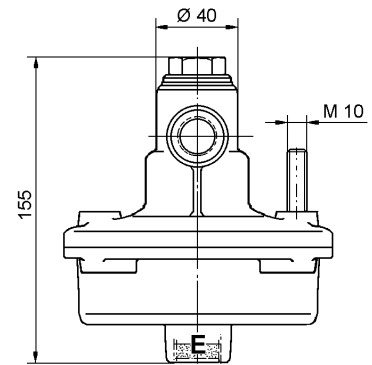
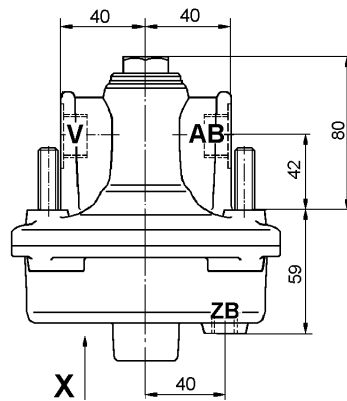


Technische Daten / Technical Data:

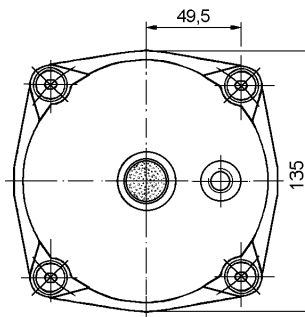
Betriebsdruck Operating Pressure	max. 8 bar
Zulässiges Medium Permissible Medium	Luft / air
Therm. Anwendungsbereich Operating temperature range	-40°C bis/to +80°C
Nennweite Nominal diameter	Ø 9 mm



Einbaumaße / Installation:



Ansicht / View X:



Zweck:

Steuerung der Zweileitungs-Anhänger-Bremsanlage in Verbindung mit dem Motorwagenbremsventil.

Einbauempfehlung:

Das Ventil ist so einzubauen, daß die Entlüftung nach unten zeigt. Zur Befestigung dienen zwei der vier Gehäuseschrauben.

Purpose:

Controlling of the dual-line trailer braking system as a function of brake valve.

Installation Requirement:

The valve must be installed with the exhaust pointing downwards. Mounting is accomplished using at least two of the four assembling screws provided.

Anschlüsse / Ports:

- 1(V) = M 22x1,5 Energiezufuß
Energy supply
- 2(AB) = M 22x1,5 Anhänger Bremse
Trailer brake
- 4(ZB) = M 22x1,5 Zugwagen Bremse
Motor vehicle brake
- E = M 12x1,5 Entlüftung / Exhaust

Bestellnummer Part Number	Lage der Befestigung (von unten) Mounting position (upper view)
473 003 000 0	
473 003 001 0	