



### Zweck:

Das Magnetregelventil dient zum Be- oder Entlüften der Bremszylinder, unabhängig von dem vom Motorwagen-Bremsventil durchgesteuerten Druck, sofern das Ventil von der ABS-Elektronik aktiviert wird.

### Einbauempfehlung:

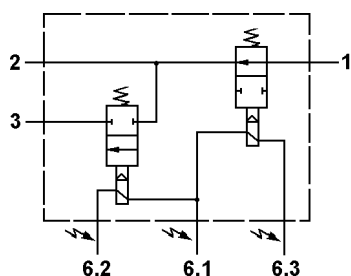
Das Magnetregelventil kann mit 2 Schrauben M8 an der Achse eingebaut werden. Die Leitungslänge zwischen Magnetregelventil und Bremszylinder sollte möglichst kurz gehalten werden.

### Purpose:

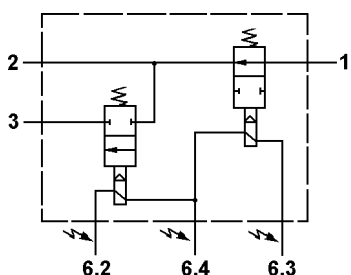
The Solenoid Modular Valve serves the purpose to increase or decrease the brake cylinders; independently of the pressure transmitted by the brake valve of the trailer provided that the valve is actuated by the anti-skid electronic control unit.

### Installation Requirements:

The Solenoid Modular Valve can be fitted with 2 screws M8 at the axle. The length of the line between valve and brake cylinder has to be as short as possible.



Symbol 1



Symbol 2

### Technische Daten / Technical Data:

Betriebsdruck Operating pressure	siehe Tabelle see table
Zulässiges Medium Permissible medium	Luft / air
Thermischer Anwendungsbereich Operating temperature range	-40°C bis / to +80°C

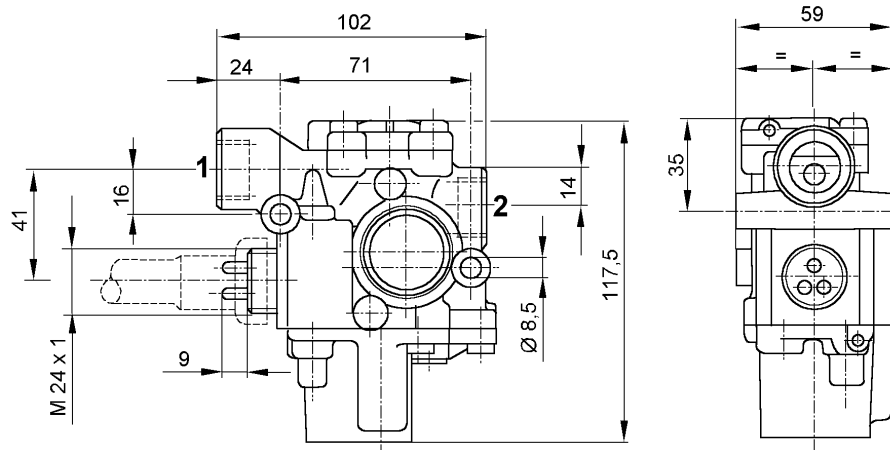
# Magnetregelventil - ABS

Solenoid Modulator Valve - ABS

472 195

Teil 1 / Part 1

Einbaumaße / Installation:



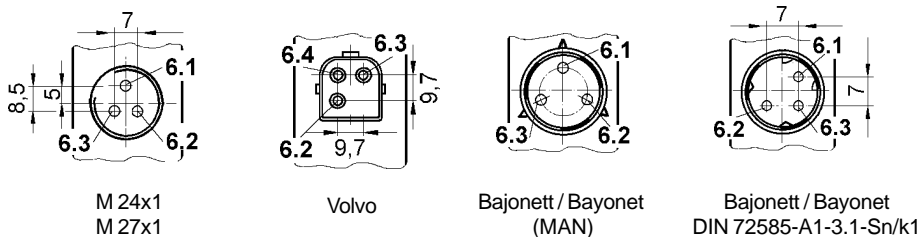
Anschlüsse / Ports:

- 1 = Energiezufuß  
Energy supply
- 2 = Energieabfuß  
Energy delivery
- 61 (41) = Elt. Steueranschluß  
Electrical Control
- 62 (42) = Elt. Steueranschluß  
Electrical Control
- 63 (43) = Elt. Steueranschluß  
Electrical Control
- 64 (44) = Elt. Steueranschluß  
Electrical Control

Alte Anschlußbezeichnungen  
in Klammern

Old port markings in brackets

Elektrischer Steueranschluß 6:  
Electrical Control Port 6:



M 24x1  
M 27x1

Volvo

Bajonett / Bayonet  
(MAN)

Bajonett / Bayonet  
DIN 72585-A1-3.1-Sn/k1

Bestellnummer Part Number	Nennspannung Nominal Voltage V	Nennstrom Nominal Current mA	Betriebsdruck Operating Pressure bar	Symbol	Anschlüsse 1/2 Ports 1/2	Elektrischer Steueranschluß Electrical Control Port
472 195 002 0	24	1650	10	2	M 22x1,5	Volvo
472 195 003 0	12	2220	10	1	M 22x1,5	M 24x1
472 195 004 0	24	1650	11	1	M 22x1,5	M 24x1
472 195 005 0	12	2220	10	1	1/2"-14 NPTF	M 24x1
472 195 006 0	24	1650	10	1	1/2"-14 NPTF	M 24x1
472 195 007 0	24	1650	10	1	M 22x1,5 Parker	M 24x1
472 195 008 0	24	1650	11	1	M 22x1,5 Voss	M 24x1
472 195 009 0	24	1650	11	1	M 22x1,5	Bajonett (MAN) / bayonet (MAN)
472 195 011 0	24	1650	11	1	M 22x1,5 Voss	Bajonett (MAN) / bayonet (MAN)
472 195 015 0	24	1650	11	1	M 22x1,5 Parker	M 27x1
472 195 016 0	24	1650	13	1	M 22x1,5 Voss	DIN Bajonett / DIN Bayonet
472 195 018 0	24	1650	11	1	M 22x1,5	DIN Bajonett / DIN Bayonet