

### Zweck:

Das Ventil dient zur Steuerung der Einleitungs-Anhängerbremsanlage in Verbindung mit dem Anhänger-Steuerventil 470 015 ... 0 bei gleichzeitiger Begrenzung des ausgesteuerten Druckes auf 5,2 bar bei 7 bar Vorratsdruck.

### Einbauempfehlung:

Das Ventil 471 208 000 0 ist an das entsprechende Anhänger-Steuerventil mit den vier Gehäuseschrauben angeflanscht, während das Ventil 471 208 010 0 fliegend in die Rohrleitung einzubauen ist.

### Purpose:

Control of single-line trailer braking system in connection with the trailer control valve 470 015 ... 0, while limiting output pressure up to 5,2 bar at supply power of 7 bar.

### Installation Requirement:

The valve 471 208 000 0 are flange-mounted directly with the four screws to the corresponding trailer control valve, whereas the valve 471 208 010 0 is fitted in the piping system.

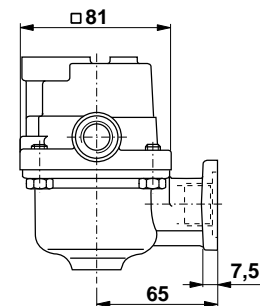
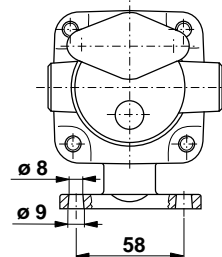
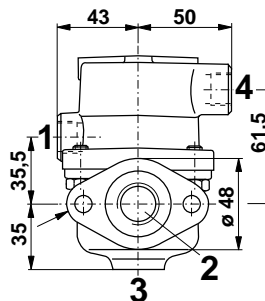
### Technische Daten / Technical Data:

Bestellnummer Part Number	471 208 000 0	471 208 010 0 *)
Betriebsdruck Operating pressure	max. 10 bar	
Zulässiges Medium Permissible medium	Luft / air	
Therm. Anwendungsbereich Operating temperature range	-40°C bis/to +80°C	

\*) Die Abwandlung 471 208 010 0 entspricht der Abwandlung 471 208 000 0, ist jedoch nicht zum Anflanschen, sondern als Einzelgerät konzipiert.

\*) Variant 471 208 010 0 is like variant 471 208 000 0 but not for flange mounting (remote mounted).

### Einbaumaße / Installation:



471 208 010 0

### Anschlüsse / Ports:

- 1 = M 16x1,5 Energiezufuß / Energy supply
- 2 (Z) = M 22x1,5 Energieabfuß / Energy delivery
- 4 = M 16x1,5 Steueranschluß / Control Port

### Charakteristik / Characteristic:

