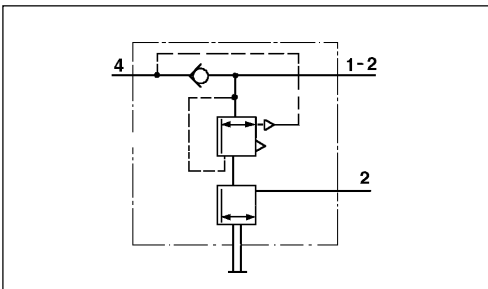


Anhänger-Bremsventil

471 014

Relay Emergency Valve



Zweck:

Regelung der Anhänger-Druckluftbremsanlage für Einleitungsanlagen.

Einbauempfehlung:

Das Ventil wird mit den 2 verlängerten Gehäuseschrauben am Fahrzeug befestigt. Der Einbau ist so vorzunehmen, daß die Entlüftung nach unten weist.

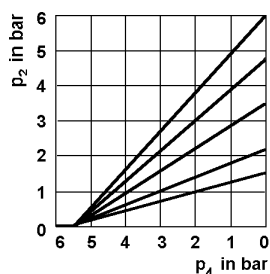
Purpose:

To control the single-line trailer braking system.

Installation Requirements:

The valve must be installed with the exhaust port pointing downwards. Mounting is accomplished using at least two of the four assembling screws provided.

Charakteristik / Characteristic:



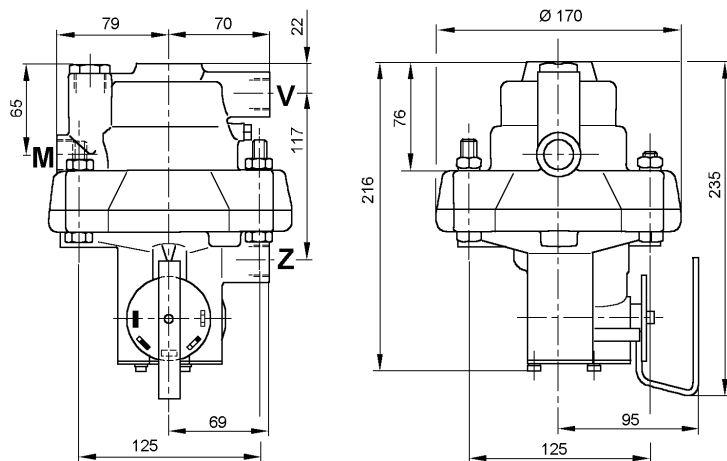
Technisch Daten / Technical Data:

Bestellnummer / Part Number	471 014 003 0
Betriebsdruck / Operating pressure	max. 6 bar
Zulässiges Medium / Permissible medium	Luft / air
Therm. Anwendungsbereich / Operating temperature range	-35°C bis / to +70°C

Bremszylinderdruck in Hebelstellung / Brake cylinder pressure in position of lever

Leer / Empty	1,6+0,2 bar	Lieferzustand / Condition as supplied
1/4-Last / 1/4-loaden	2,4+0,3 bar	
Halb-Last / Semi loaden	3,6+0,3 bar	
3/4-Last / 3/4-loaden	4,8+0,3 bar	
Leer / Empty	1,6 bar bis/to 2,2 bar	Einstellbereich / Range of adjustment
1/4-Last / 1/4-loaden	2,4 bar bis/to 3,1 bar	
Halb-Last / Semi loaden	3,6 bar bis/to 4,5 bar	
3/4-Last / 3/4-loaden	4,8 bar bis/to 5,5 bar	
Voll-Last / Fully loaden	Behälter / Reservoir	

Einbaumaße / Installation:



Anschlüsse / Ports:

- 1-2 (V) = M 22x1,5 Energiezufuß / Energy supply
- 2 (Z) = M 22x1,5 Bremszylinder / Brake cylinder
- 4 (M) = M 22x1,5 Steuerleitung / Control line

4