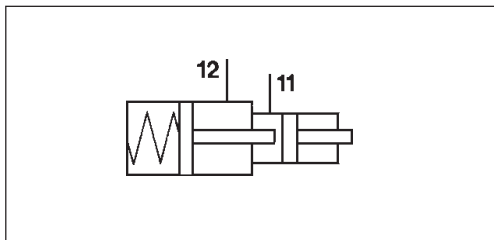


# Bremsverstärker

## Brake Servo Unit

470 004



### Zweck:

Der Bremskraftverstärker dient zur Bremskraftverstärkung bei hydraulischen gebremsten Zugwagen. Gleichzeitig kann die Anhängerbremse über ein luftgesteuertes Bremsventil betätigt werden.

### Einbauempfehlung:

Der Bremskraftverstärker ist so einzubauen, daß die Entlüftungsschrauben des Geberzylinders nach oben weisen. Zur Befestigung dienen 2 der 4 verlängerten Gehäuseschrauben M8 und und eine Gewindebohrung M8.

### Purpose:

The brake servo unit is used to intensify the braking forces on towing vehicles with hydraulic brakes. At the same time, the trailer's braking system can be actuated via an air-operated brake valve.

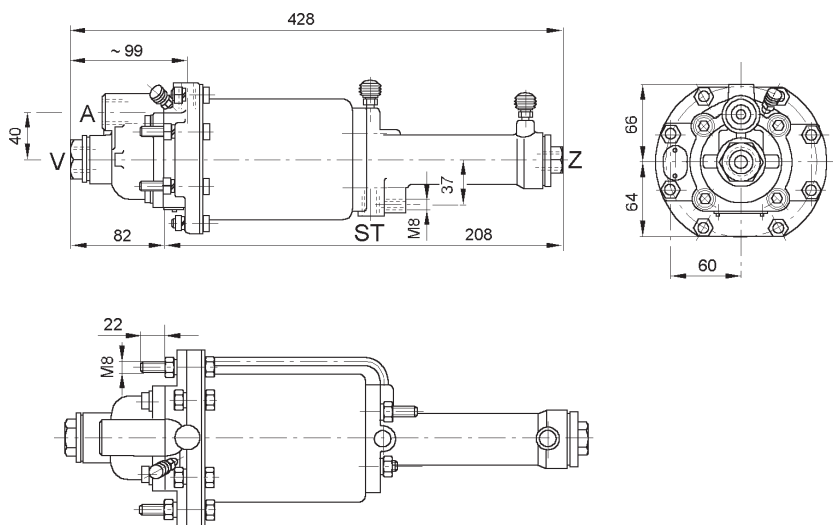
### Installation Requirement:

The brake servo unit is installed in such a way that the evacuation screws of the master cylinder point upwards. For fastening, use 2 of the 4 extended housing screws M8 and one threaded hole M8.

### Technische Daten / Technical Data:

Bestellnummer Part Number	470 004 010 0	470 004 105 0
Hydraulische Verstärkereinheit Hydraulic Booster Unit		
Kolbendurchmesser Piston diameter	Ø 27,5 mm	Ø 25 mm
Kolbenhub Piston stroke	80 mm	80 mm
Hubvolumen Swept volume	47 cm <sup>3</sup>	39 cm <sup>3</sup>
Bremsdruck max. Brake pressure max.	4,5 bar 6,0 bar	84 bar 113 bar
Hydraulisches Steuerteil Hydraulic Control Unit		
Kolbendurchmesser Piston diameter	Ø 22 mm	Ø 22 mm
Steuervolumen Control volume	41 cm <sup>3</sup>	33 cm <sup>3</sup>
Bremsdruck max. Brake pressure max.	4,5 bar 6,0 bar	12 bar 16 bar
Bremsdruck max. Brake pressure max.	4,5 bar 6,0 bar	38 bar 49 bar

### Einbaumaße / Installation:



### Anschlüsse / Ports:

- (V) = Energiezufuß  
Energy supply
- (A) = Energieabfluß (Anhängel)  
Energy delivery (trailer)
- (Z) = hydr. Radbremszylinder  
hydr. wheel brake cylinder
- (ST) = hydr. Hauptzylinder  
hydr. main cylinder

3