

Zweck:

Lenkunterstützung von Schleppern mit hydraulischer Bremsanlage durch wahlweise Abbremsung des rechten oder linken Hinterrades.

Einbauempfehlung:

Das Lenkbremsventil wird waagrecht mit der Flanschbefestigung über 2 Gewindebohrungen 5/16", in Abhängigkeit von der Stellung der beiden Bremspedale, befestigt.

Purpose:

Steering assistance of tractors with hydraulic braking system through varying braking of the right and left wheels.

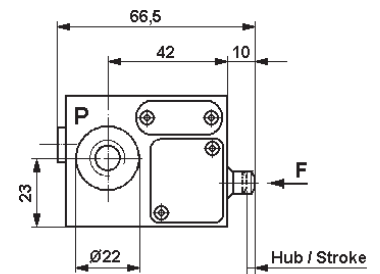
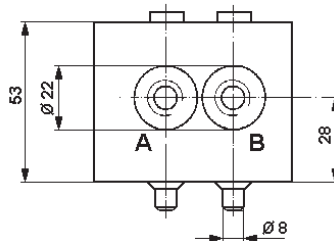
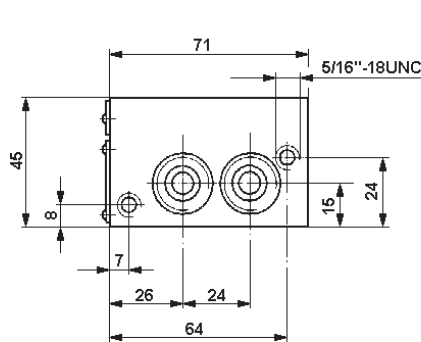
Installation Requirement:

The steering brake valve is installed vertically using the flange fastening and 2 threaded holes 5/16", depending on the location of the two brake pedals.

Technische Daten / Technical Data:

Bestellnummer Part Number	468 399 005 0
Betriebsdruck Operating Pressure	max. 180 bar
Zulässiges Medium Permissible medium	Bremsflüssigkeit Brake fluid
Hub Stroke	0,8 ^{+0,4} ₀ mm
Öffnungsdruck in Anschluß A und B Opening pressure at port A and B	0,5 ^{+0,5} ₀ bar
Thermischer Anwendungsbereich Operating temperature range	-20°C bis/to +80°C

Einbaumaße / Installation:



Anschlüsse / Ports:

- A, B = M 12x1 Radbremszylinder
wheel brake cylinder
- P = M 12x1 Anhängersteuerventil
Relay emergency valve

Charakteristik / Characteristic:

