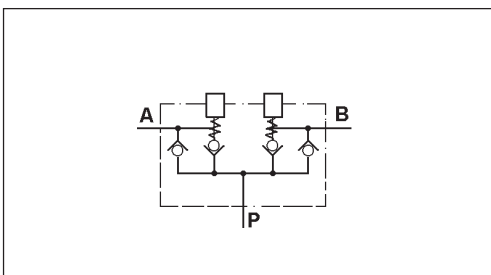
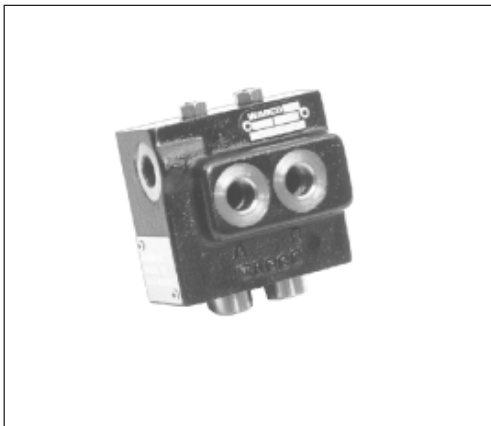


# Lenkbremsventil

## Steering Valve

467 399



### Zweck:

Lenkunterstützung von Schleppern mit hydraulischer Bremsanlage durch wahlweise Abbremsung des rechten oder linken Hinterrades.

### Einbauempfehlung:

Das Lenkbremsventil wird waagrecht mit der Flanschbefestigung über 2 Gewindebohrungen 5/16", in Abhängigkeit von der Stellung der beiden Bremspedale, befestigt.

### Purpose:

Steering assistance of tractors with hydraulic braking system through varying braking of the right and left wheels.

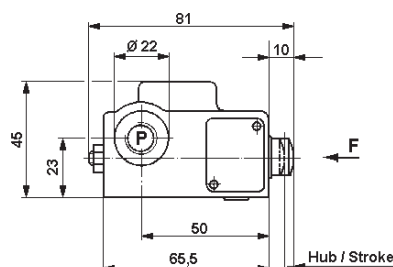
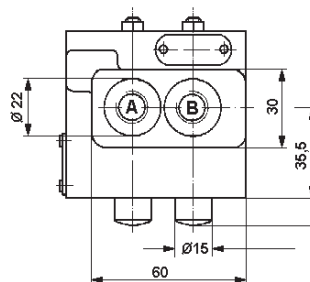
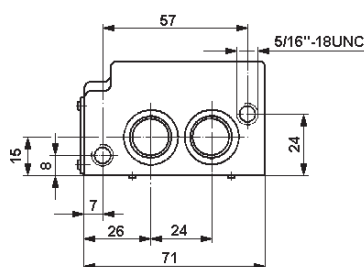
### Installation Requirement:

The steering brake valve is installed vertically using the flange fastening and 2 threaded holes 5/16", depending on the location of the two brake pedals.

### Technische Daten / Technical Data:

Bestellnummer Part Number	467 399 015 0
Betriebsdruck Operating Pressure	max. 170 bar
Zulässiges Medium Permissible medium	Mineralöl mineral oil
Hub Stroke	0,8 $^{+0,5}_0$ mm
Öffnungsdruck in Anschluß A und B Opening pressure at port A and B	0 $^{+0,1}_0$ bar
Thermischer Anwendungsbereich Operating temperature range	-20°C bis/to +80°C

### Einbaumaße / Installation:



### Anschlüsse / Ports:

- A , B = M 12x1 Radbremszylinder  
wheel brake cylinder
- P = M 12x1 Anhängersteuerventil  
Relay emergency valve

### Charakteristik / Characteristic:

