

**Zweck:**  
Regelung des Luftfederbalgdruckes in Abhängigkeit vom Beladungszustand des Fahrzeugs. Das Luftfedervertil 464 006 100 0 weist ein zusätzliches 3/2 Wegeventil auf, welches ab einem bestimmten, einstellbaren Hebelwinkel schließt und bei weiterer Betätigung des Hebels in eine Entlüftungsfunktion übergeht. Mit dieser "Höhenbegrenzung" wird verhindert, daß das Fahrzeug über das zulässige Niveau mittels Drehschieberventil angehoben wird.

**Einbauempfehlung:**  
Das Ventil ist senkrecht – Entlüftungsöffnungen nach untenweisend – (auch

waagrecht ist zulässig) am Chassis mit zwei Schrauben M8 zu befestigen. Zur Erleichterung der Montage und Einstellung von Hebel und Verbindungsgestänge kann die Luftfedervertilwelle durch Einstecken eines Dorns in der Neutralstellung fixiert werden (siehe Einbaumaße Luftfedervertil). Befindet sich das Fahrzeug auf Normalniveau, so kann in dieser Position das Verbindungsgestänge montiert werden. Das Gestänge muß senkrecht ausgerichtet sein. Das Luftfedervertil ist nach Möglichkeit mit maximaler Hebellänge zu montieren. Mit der an der Befestigung des Rundhebels sitzenden Sechskantschraube läßt sich der Verstellhebel stufenlos in der gewünschten Länge festklemmen. Je nach den am Einbauort vorliegenden Platzverhältnissen sind beliebige Kröpfungen des Hebels möglich. Durch entsprechendes Festklemmen oder Umschwenken des Hebels um 180° läßt sich das Ventil wahlweise links oder rechts betätigen.

**Wichtig:**

Das Übertragungsgestänge und der Luftfederhebel dürfen keine gerade Linie bilden, da die Anlenkung sonst umschlägt, was zur Beschädigung des Luftfedervertils führen könnte.

**Purpose:**

To control the pressure in the air suspension bellows in proportion to the vehicle load. Levelling Valve 464 006 100 0 has an additional 3/2 directional control valve which closes from a pre-defined, adjustable lever angle and which takes on an exhaust function when the lever is moved further. This „height limitation“ prevents the vehicle being raised above the permissible level by means of the raise/lower valve.

**Installation Requirements:**

The valve is mounted either vertically with the exhaust port facing downwards, or horizontally. It is fastened to the chassis by means of two bolts M8. To simplify the installation and the adjustment of the lever and the connecting linkage, the unit can be locked into its neutral position by means of pin. The connecting linkage can be mounted with the vehicle at its normal level. The air suspension valve is to be fitted with maximum lever length wherever possible. Using the hexagon head screw located on the mounting of the round lever, the adjusting lever can be fixed at random at any length. Depending on the space available, it is possible to use any offset for the lever. By fixing or turning the lever through 180° the valve can optionally be actuated on the left or the right.

**Important:**

The transmission rods and air suspension spring lever should not form a straight line since the linkage could invert and damage the air suspension valve.

Technische Daten / Technical Data:	
Betriebsdruck (Vorrat) Operating Pressure (supply)	max. 13 bar
Balgdruck (dynamisch) Bellows pressure (dynamical)	max. 15 bar
Zulässiges Medium Permissible Medium	Luft / air
Thermischer Anwendungsbereich Operating temperature range	-40°C bis/to +80°C
Nennweite Nominal diameter	2x Ø 3 mm
Nennweite Sperrventil Nominal diameter lock valve	Ø 6 mm

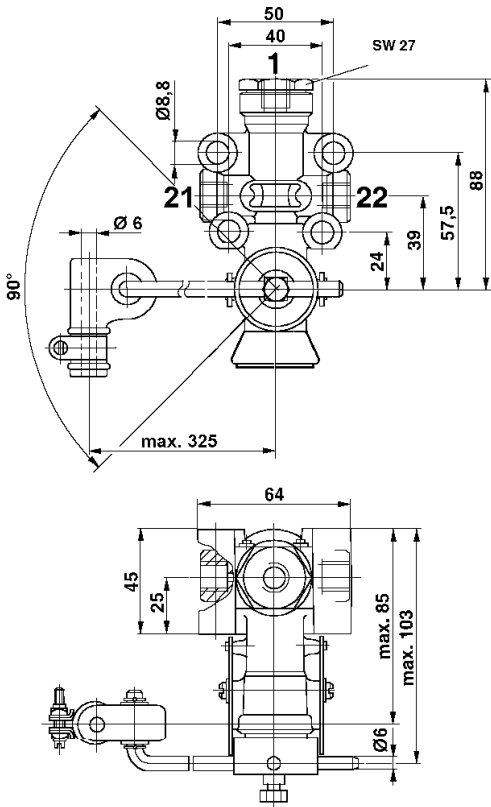
# Luftfederverventil

## Levelling Valve

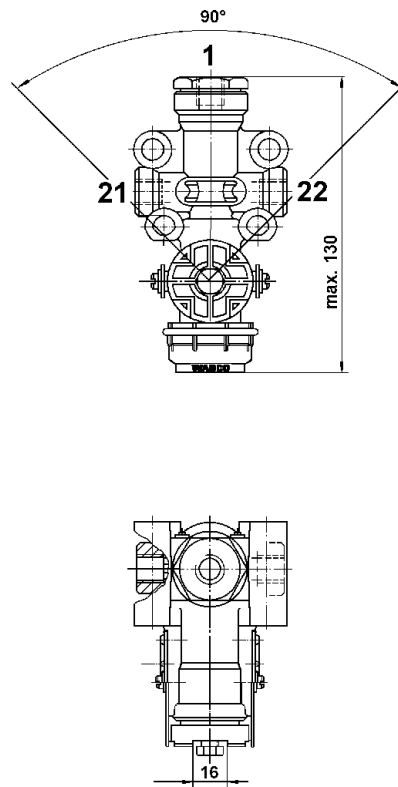
464 006

Einbaumaße / Installation:

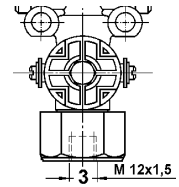
Type 1



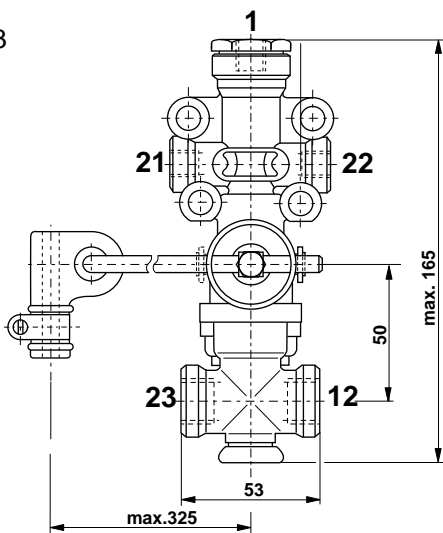
Type 2



Type 2a



Type 3



Anschlüsse / Ports:

- 1,12 = M 12x1,5 Energiezufuß / Energy supply
- 21,22,23 = M 12x1,5 Energieabfuß / Energy delivery

Bestellnummer Part Number	Type	Symbol	Nennweite Nominal diameter	Funktion Function	Anschlüsse Ports	Hebel Lever	für Hebel for Lever	Anlenkung Operating
464 006 000 0	2a	1	2x Ø 3	2-stufig/2-stage	2	ohne/without	∇ 16x3	4-seitig/4-sided
464 006 001 0	2	1	2x Ø 3	2-stufig/2-stage	2	ohne/without	∇ 16x3	4-seitig/4-sided
464 006 002 0	1	1	2x Ø 3	2-stufig/2-stage	2	mit/with	Ø 6	4-seitig/4-sided
464 006 100 0	3	2	2x Ø 3	2-stufig/2-stage	2	mit/with	Ø 6	4-seitig/4-sided