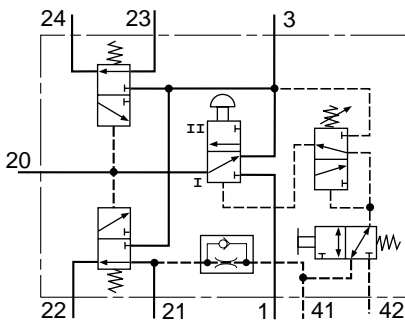
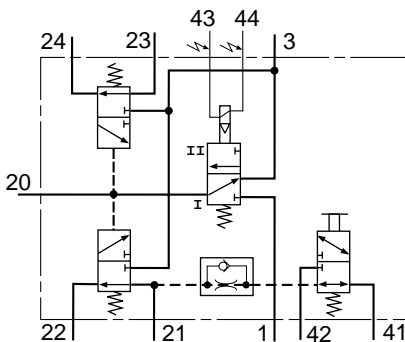




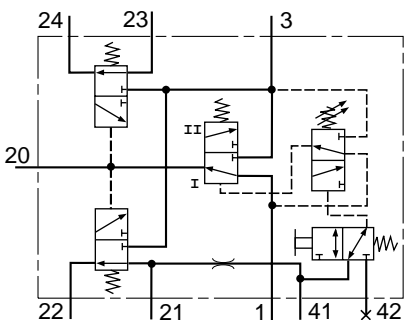
463 084 000 0



463 084 000 0



463 084 010 0



463 084 020 0

Technische Daten / Technical Data:

Betätigung Operating	463 084 000 0	manuell / manual
	463 084 010 0	elektrisch / electrical
	463 084 020 0	pneumatisch / pneumatic automatisch / automatic
Betriebsdruck Operating Pressure	5 bar bis/to 13 bar	
Zulässiges Medium Permissible Medium	Luft / air	
Therm. Anwendungsbereich Operating temperature Range	-40°C bis/to +80°C	
Nennweite	Ø 7 mm	

Zweck:

Das Liftachskompaktventil hat die Aufgabe die Liftachse(n) manuell / oder automatisch anzuheben bzw. automatisch abzusenken, wenn die am Boden befindliche(n) Achse(n) ihre zulässige Belastung erreicht hat (haben).

Varianten

- 463 084 000 0 mechanisch zu betätigende Version
- 463 084 010 0 elektrisch zu betätigende Version
- 463 084 020 0 vollautomatische pneumatische Version

Einbauempfehlung:

Die Befestigung kann mittels der 3 Stehbolzen M 6 (Anzugsmoment 10 Nm) erfolgen oder mit 2 Schrauben M 8, Anzugsmoment 20 Nm, (Durchgangslöcher 9mm am Gerät vorhanden). Der Prüfanschluß 42 muß nach oben weisen, damit sich die Entlüftung auf der Rückseite des Gerätes im unteren Bereich befindet.

Purpose:

The lift axle control valve is used to manually or automatically raise or to automatically drop the lift axle(s) once the axle(s) which is (are) in contact with the ground have reached their permissible load.

Variants

- 463 084 000 0 for mechanical actuation
- 463 084 010 0 for electrical actuation
- 463 084 020 0 fully automatic, pneumatic actuation

Installation Requirement:

This valve can be fastened using 3 stud bolts M6 (tightening torque 10 Nm) or 2 screws M8, tightening torque 20 Nm (through holes 9 mm are provided on the valve). Test port 42 must point upwards to ensure that the exhaust is located at the back of the valve in its lower section.

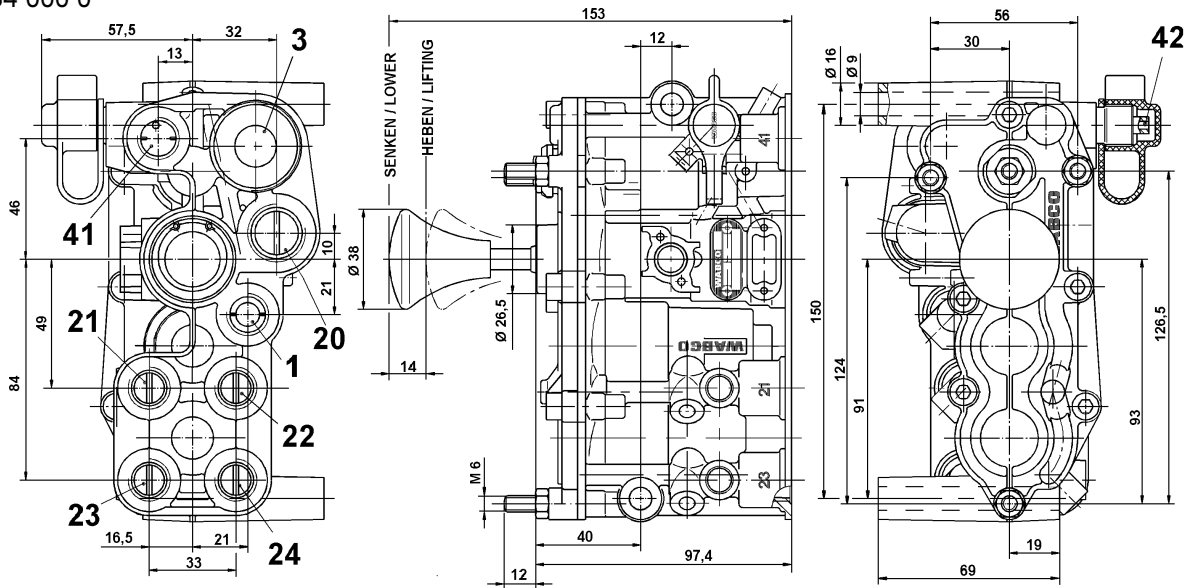
Liftachssteuerventil

463 084

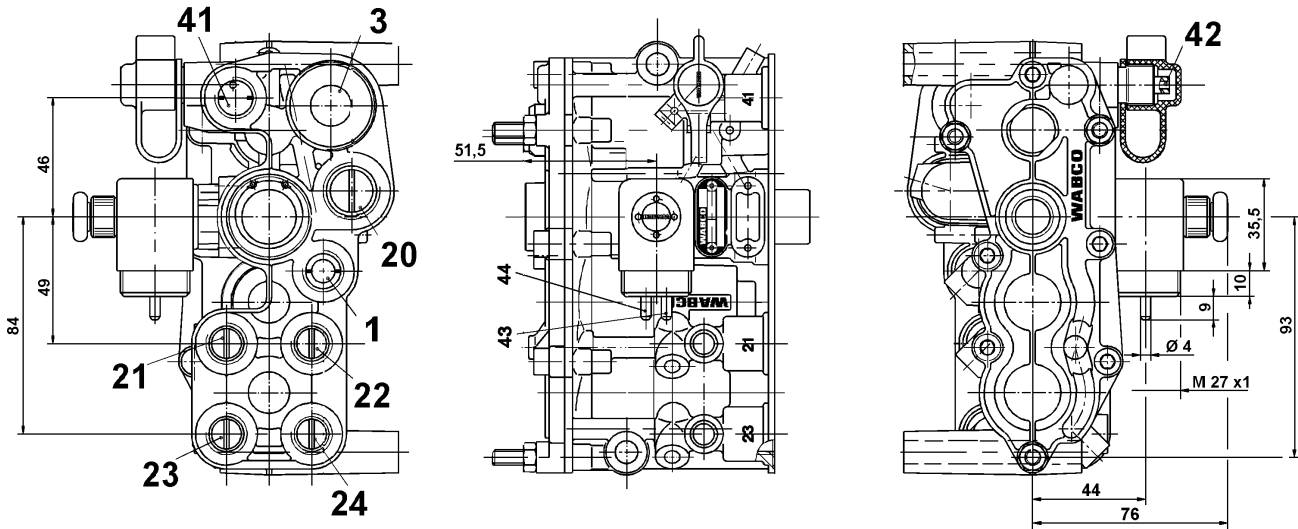
Lift Axle Control Valve

Einbaumaße / Installation:

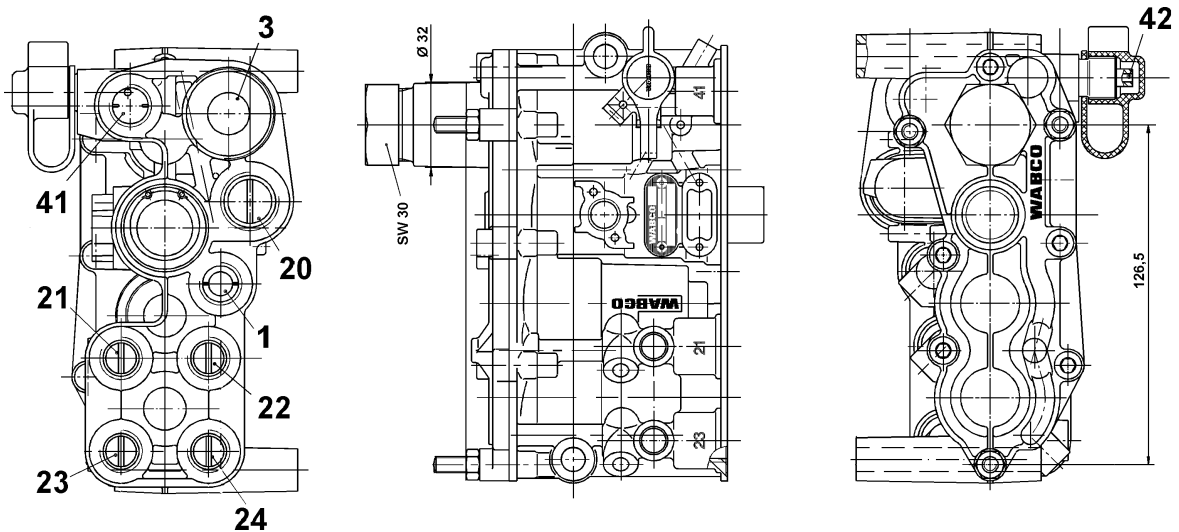
463 084 000 0



463 084 010 0



463 084 020 0



Anschlüsse / Ports:

- 1 = M 16x1,5 Energiezufuß / Energy supply
- 20 = M 22x1,5 Liftbalganschluß / to Liftbellow
- 21,23 = M 16x1,5 Luftfederbalg Fahrzeug / from Suspension bellow

- 22,24 = M 16x1,5 Luftfederbalg Liftachse / to Suspension bellow
- 41 = M 16x1,5 Dämpfungsvolumen / Damping volume
- 42 = M 16x1,5 Prüfventil / Test Connection
- 3 = Entlüftung / Exhaust