

Drehschieberventil

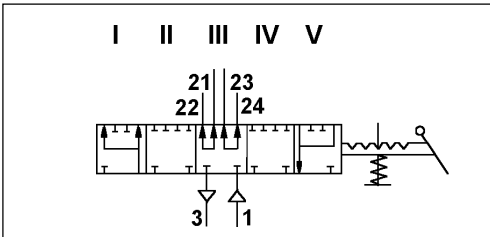
Rotary Slide Valve

463 074

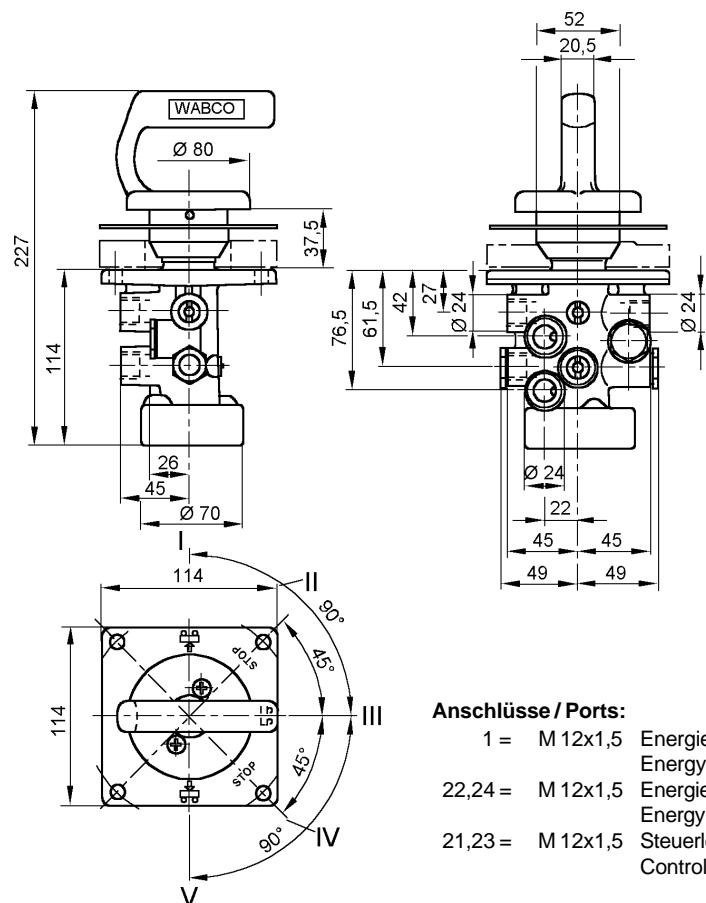


Technische Daten / Technical Data:

Bestellnummer Part Number	463 074 000 0
Betriebsdruck Operating Pressure	max. 10 bar
Zulässiges Medium Permissible Medium	Luft / air
Therm. Anwendungsbereich Operating temperature range	-40°C bis/to +80°C
Nennweite Nominal Diameter	Ø 5 mm



Einbaumaße / Installation:



Anschlüsse / Ports:

- 1 = M 12x1,5 Energiezufuß
Energy supply
- 22,24 = M 12x1,5 Energieabfluß
Energy delivery
- 21,23 = M 12x1,5 Steuerleitung
Control port

Zweck:

Steuerung des Anhebens und Absenkens von luftgederten Wechselpritschen- und Sattelanhänger-Fahrgestellen (Lifteinrichtung).

Einbauempfehlung:

Das Drehschieberventil kann beliebig eingebaut werden. Die Befestigung erfolgt mit 4 Schrauben M8 am Fahrzeug.

Purpose:

To control the raising and lowering process of air-sprung chassis for interchangeable platforms and semi-trailers (lifting facility).

Installation Requirements:

The sliding valve can be installed anywhere at vehicle. It is fastened using 4 screws M8.