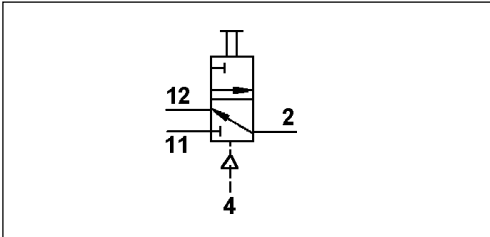


3/2-Wegeventil

3/2-Directional Control Valve

463 072



Technische Daten / Technical Data:

Bestellnummer Part Number	463 072 000 0
Betriebsdruck Operating Pressure	max. 10 bar
Zulässiges Medium Permissible Medium	Luft / air
Therm. Anwendungsbereich Operating temperature range	-25°C bis/to +80°C
Nennweite Nominal Diameter	Ø 4 mm
Steuerdruckbereich Range of Control Pressure	3 bis/to 10 bar

Einbaumaße / Installation:

Zweck:

Das Ventil dient zur Steuerung der Liftachse in Lastkraftwagen.

Einbauempfehlung:

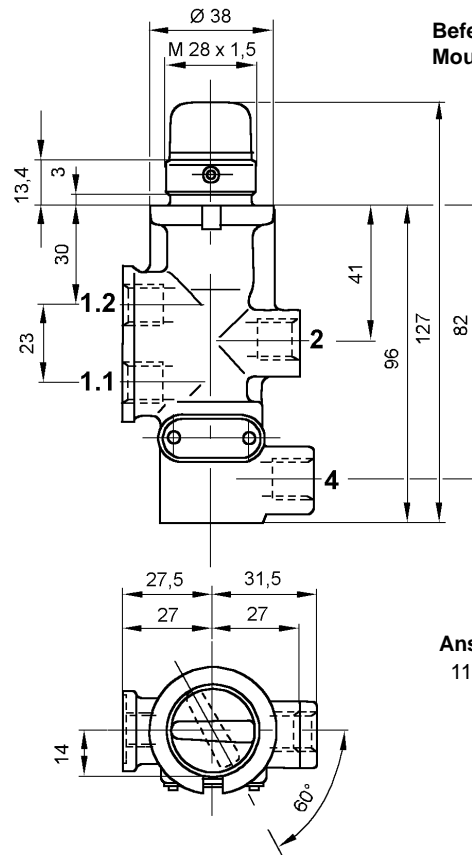
Das Ventil wird mit der Befestigungsmutter M 28x1,5 im Fahrerhaus installiert.

Purpose:

The valve is used to control the lifting axle of motor lorries.

Installation Requirements:

The valve is installed in the driver's cab using the fastening nut M28x1.5.



Befestigungsmutter: 891 500 520 4
Mounting nut: 891 500 520 4

Anschlüsse / Ports:

- 11,12 = M 12x1,5 Energiezufuß
Energy supply
- 2 = M 12x1,5 Energieabfuß
Energy delivery
- 4 = M 10x1 Steuerleitung
Control port

3