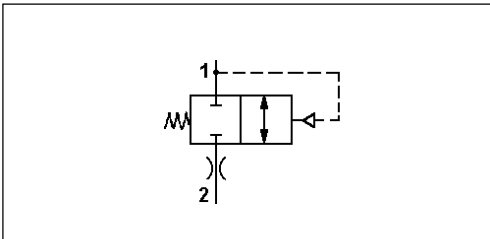


2/2-Wegeventil

2/2-Directional Control Valve

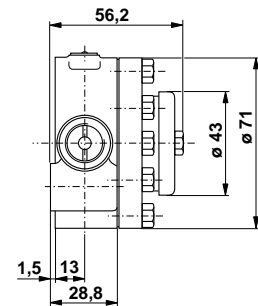
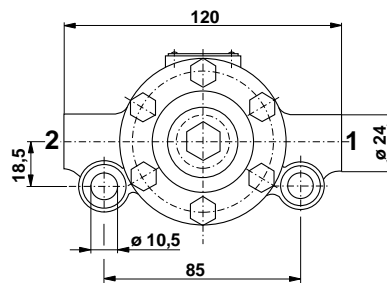
463 068



Technische Daten / Technical Data:

Betriebsdruck Operating Pressure	max. 10 bar
Zulässiges Medium Permissible Medium	Luft / air
Therm. Anwendungsbereich Operating temperature Range	-25°C bis/to +80°C
Nennweite Nominal Diameter	siehe Tabelle see table
Schließdruck Closing Pressure	siehe Tabelle see table
Öffnungsdruck Opening Pressure	siehe Tabelle see table

Einbaumaße / Installation:



Anschlüsse / Ports:

- 1= M 16x1,5 Energiezufuß
- 2= M 16x1,5 Energieabfuß

Zweck:

Das Ventil dient zur Steuerung des Reifendruckes bei geländegängigen Fahrzeugen mit nur einer Luftzuleitung pro Rad.

Einbauempfehlung:

Das Ventil wird pro Rad an der Felge montiert.

Purpose:

The valve is used to control the tyre pressure for off-road vehicles with only one air feeding line per wheel.

Installation Requirement:

The valve is mounted on the rim of each wheel.

Bestellnummer Part Number	Nennweite / Nominal Diameter		Öffnungsdruck Opening Pressure	Schließdruck Closing Pressure	Thermischer Anwendungsbereich Operating pressure
	Anschluß 1 / Port 1	Anschluß 2 / Port 2			
463 068 003 0	Ø 10 mm	Ø 2,9 mm	0,5 bis/to 1,15	1±0,15	-25°C bis/to +80°C
463 068 005 0	Ø 10 mm	Ø 10 mm	0,5 bis/to 1,15	1±0,15	-25°C bis/to +80°C
463 068 010 0	Ø 8 mm	Ø 4,5 mm	1 bis/to 1,73	1±0,23	-31°C bis/to +80°C